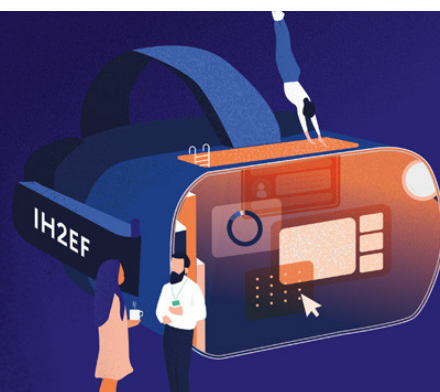




Le Lab'Hybridation

Expérimenter
de nouvelles pratiques



Le Lab'Hybridation

Updated 30 April 2026

En quête de constante amélioration du système éducatif, l'IH2EF s'est doté d'un laboratoire de la formation en distanciel et en présentiel : le Lab'Hybridation.

Présentation

Le Lab'hybridation fait partie de la grande famille des Learning labs !

Afin de maintenir une qualité de formation des personnels de l'éducation nationale, sans distinction avec le présentiel, l'IH2EF a créé le Lab'Hybridation. Dans un environnement où le stage en présentiel a cédé la place à des modalités de formations hybrides, étroitement liées au quotidien professionnel, les missions du Lab consistent à :

- travailler sur des solutions de formation accessibles, engageantes, impliquantes et impactantes ;
- expérimenter et déployer des solutions de formation innovantes ;
- former, diffuser, partager une culture commune, créer un réseau de partenaires aux intérêts communs.

Il s'agit d'un lieu de travail et d'échanges où les ingénieurs de formation et toutes personnes concernées par une thématique de formation, recherchent ensemble les meilleures solutions pour améliorer les outils et supports de formation.

Le Lab'hybridation est un lieu de créativité, un concept qui infuse vers l'ensemble de l'Institut et les partenaires.

Les 10 mots du Lab'hybridation

Mixité, convivialité, collaboration, méthodologie projet, veille, réflexivité, expérimentation, innovation, recherche, approche utilisateur.

Le Lab', c'est aussi :

Associer tous les métiers : l'innovation pédagogique c'est l'affaire de tous ; garder le lab'hybridation ouvert ; **former des équipes complémentaire en rôles et compétences** ; analyser - expérimenter - formaliser - généraliser ; **débusquer les pratiques pédagogiques innovantes** ; apprendre à apprendre ; **tenter, chuter, se relever, recommencer, faire mieux, recommencer** ; s'intéresser aux usages et routines et chercher les solutions de pointe ; **impulser des réflexions à partir des travaux universitaires** ; se décentrer.

Quelques centres d'intérêt du Lab

- le microlearning
- la mobilité en formation ;
- les e-communautés ;
- l'apport de la data science en formation ;
- l'accompagnement en formation.

Programmation

Les prochains ateliers proposés au Lab auront pour thématique :

- **jeudi 7 mai : "Une "formation signée IH2EF" c'est quoi ? Épisode 2"**
Poursuite de la réflexion collective sur la signature des formations à l'IH2EF. Quels communs ? Quels éléments qualitatifs, distinctifs, attractifs peut-on mettre en avant ?
Par Gwenaëlle et Cédric.

- **jeudi 21 mai : "Partage ton IA"**
Vous utilisez l'IA dans votre quotidien professionnel, pour des petites tâches ou des projets complets ? Vous pensez que des collègues peuvent être intéressés ? Venez partager votre expérience au Lab.



- **jeudi 28 mai : "Présentation d'une nouvelle autoformation intégrant le motion design"**

Centrée autour de la formation : *Lutter contre le racisme et l'antisémitisme dans l'enseignement supérieur*, ce Lab, présenté par Aurélie, proposera :

- une démo formation pour montrer l'usage du motion design pour mettre en situation,
 - le making-of du projet de création,
 - l'expérimentation en lab de l'écriture d'un scénario de motion design assisté par IA.
- **jeudi 4 juin : "Le Lab'115 au service des formations"**
En avant-première, le 115 s'invite au lab pour un aperçu, des échanges, des consultations et perspectives sur le projet, pour un atelier mené par Marie-Ève et Cédric.
 - **jeudi 11 juin : "Retour de colloques"**
Revoici le lab "Retour de colloques", après le succès de la première édition !
 - **jeudi 18 juin : "Le système éducatif des Pays-Bas"**
Le Cycle des haute études a fait escale aux Pays-Bas et nous fait le plaisir d'un partage sur son système éducatif : comment y enseigne-t-on ? Comment y apprend-on ? Comment les choses sont-elles organisées ? Des écarts, des similarités, des étonnements, pour élargir notre champ de vision. Par Ellen.
 - **jeudi 25 juin : "International : quelles opportunités ?"**
Avez-vous déjà envisagé de profiter d'une période professionnelle à l'étranger ? Pour vous, pour vos proches, pour vos stagiaires ? Et si c'était possible ? Tant pour son développement professionnel que pour ses dispositifs de formation ! Par Dominique
 - **jeudi 2 juillet : "Le bilan et les perspectives du Lab"**
Qu'avez-vous aimé durant cette saison ? Que devrions-nous revoir ou réadapter ? Après (déjà) trois années de programmation hebdomadaire, inventons ensemble la suite du lab !

Cliquez pour dérouler la liste des ateliers passés :

- **30/04/2026 : "L'enseignement en milieu carcéral : entre missions éducatives et contraintes spécifiques"**
Comment se passe l'enseignement en prison ? Quelles spécificités ? Vocation, publics, objectifs, etc. En se basant sur sa précédente expérience professionnelle, Fabien vous propose une présentation de l'univers carcéral français et la façon dont s'organisent les apprentissages dans ces établissements très spéciaux.
- **23/04/2026 : "Partage ton IA !"**

Danielle partage plusieurs de ses pratiques pédagogiques avec l'IA. L'atelier sera l'occasion de tester un échange avec un agent conversationnel et un challenge avec un "IA stagiaire". Également de voir comment l'IA peut devenir un assistant : pour la constitution de groupes pour des ateliers en rotation et pour l'analyse de livrables de participants à une formation.

- **9/04 et 16/04/2026**

Réflexion collective sur la signature des formations à l'IH2EF : quels rituels de formation proposés ? Que fait-on déjà ?

- **26/03/2026 : "Référents accessibilité : quelles actions pour quels besoins ?"**

L'institut a positionné 2 référents accessibilité : accessibilité aux bâtiments, avec Vincent, et accessibilité aux activités de formation, ateliers, projections, accès aux supports, etc. avec Anne-Marie.

- **19/03/2026 : "L'hospitalité numérique"**

L'IH2EF est parfaitement organisé pour accueillir les stagiaires en présentiel, y compris en très grand nombre. Mais qu'en est-il de l'accueil lors des phases distancielles des formations ? Les espace Magistère, les grands webinaires, les classes virtuelles en groupes restreints, parfois animées par un expert associé en toute autonomie, les messages forum, etc. Comment informe-t-on ? Comment accueille-t-on ? Quelles constantes ? Quelles variations d'un dispositif à l'autre ? Cet atelier vise à explorer cette facette de l'expérience usager que nous aimons à exprimer par ce concept d'hospitalité numérique.

- **12/03/2026 : "Appliquer les concepts des neurosciences dans nos dispositifs de formation"**

Thierry nous a initié aux neurosciences lors de 2 ateliers. À présent, concrètement, que peut-on en faire dans nos dispositifs de formation ? Réfléchissons ensemble aux possibilités !

- **26/02/2026 : "Lab chercheur ! En attendant le simulateur d'établissement"**

Ludovic Planchon, doctorant à l'université de Poitiers a travaillé sur la compréhension de données d'établissements scolaires pour les modéliser en les corrélant avec la réussite des élèves. C'est la première brique pour la construction d'un simulateur d'établissement qui accompagnera les chefs d'établissement à prendre des décisions.

- L'organisation pédagogique a-t-elle un impact sur la réussite des élèves ?

- L'attribution des classes a-t-elle un impact sur la réussite des élèves ?
- L'emploi du temps a-t-elle un impact sur la réussite des élèves ?
- **12 et 19/02/2026 : Lab ouvert - "Explorer les catalogues des autoformations Magistère 2/Mentor"**

Pendant ces 2 semaines d'alternance de congés, le créneau de 9h à 10h reste ouvert pour une heure à la carte et :

 - parler pédagogie, formation, hybridation, innovation sous l'angle de votre choix,
 - explorer l'offre de parcours en autoformation au catalogue Magistère 2.
- **05/02/2026 : Lab Chercheur ! "Devenir inspecteur : un changement de posture"**

Brian Bègue (doctorant, EMA, CY Cergy Paris Université) fera un retour sur les résultats d'enquête menée lors du premier présentiel des inspecteurs du 1^{er} degré de la promotion Anita Conti puis abordera la continuité de son travail intégré au dispositif des communautés d'apprentissage. Son intervention se déroulera à distance.
- **29/01/2026: Partage ton IA !**

Usages de NotebookLM : programmation des relectures des fiches du Film annuel, analyse de la consultation des pages du site, Christelle nous présentera comment elle organise et programme le travail du GT en fournissant des données à l'IA. Découvrir le potentiel de NotebookLM pour appréhender du contenu dense dans le but de préparer des formations, par Aurélie.
- **22/01/2026 : Escape game sur l'accessibilité**

L'IH2EF a identifié 2 référents accessibilité : Vincent et Anne-Marie. Ils vont prochainement vous présenter lors d'un lab hybridation les actions déjà en cours sur cette question et comment chacun peut contribuer. En attendant leur présentation, ce premier lab hybridation vous propose un moment de sensibilisation à l'accessibilité numérique sous un format ludique et immersif.
- **15/01/2026 : Partage ton IA !**

Rédige ton meilleur Prompt ! Margot nous donnera toutes les clés pour écrire un prompt efficace, puis nous nous lancerons dans le défi du meilleur prompt, alors venez avec votre ordinateur pour tester !
- **08/01/2026 : Transition écologique et la RSE de l'Institut**

Comment ces 2 enjeux sont-ils pris en compte à l'IH2EF ? Comment chacun et chacune peut-il contribuer dans son quotidien professionnel ? Nicolas Genre nous partage les réflexions et actions en cours sur le sujet.

 - RSE (Responsabilité Sociétale des Entreprises) désigne l'ensemble des pratiques mises en place par les entreprises pour respecter les principes du développement

durable (social, environnemental et économique), tout en ayant un impact positif sur la société.

- Transition écologique l'évolution vers un nouveau modèle économique et social visant à répondre aux enjeux environnementaux en repensant nos modes de consommation, production, travail et vie collective, tout en favorisant les énergies renouvelables et en réduisant les gaspillages énergétiques.

- **18/12/2025 ; Atelier IA boosté : convaincre, mobiliser et animer un collectif**
Retour d'expérience d'Anne sur l'usage de l'IA et les casques VR lors d'un atelier pour les chefs d'établissement

- **11/12/2025 : Partage ton IA !**
Ludivine partagera sa pratique de rédaction assistée avec l'IA et Magali C., la manière par laquelle elle produit des compte-rendu avec l'IA. À partir de ces deux illustrations, nous testerons les pratiques à retenir sur nos métiers, alors venez avec votre ordinateur !

- **04/12/2025 : Un mémoire universitaire sur nos usages de l'IA**
À travers la présentation de son mémoire, Alexandra Audebert nous propose une photographie des usages de l'IA à l'Institut, ainsi que le cadre conceptuel et méthodologique de son travail. Une occasion de mieux nous connaître en tant que collectif et d'apprécier la transformation en cours.

- **27/11/2025 : Connaissez-vous Stessie ?**
Dominique vient la présenter en mode Lab. Il sera question d'[inclusion sociale et d'équité dans l'éducation](#).

- **20/11/2025 : Enrichir une vidéo (H5P et Podéduc)**
Comment passer d'une vidéo simple à une vidéo communicante, pédagogique, interactive ? De la scénarisation à la réalisation technique avec Podeduc : un atelier pratique ouvert à tous.

- **13/11/2025 : En revenant de colloque !**
 - L'équipe du Lab hybridation participe aux rencontres de la e-formation les 21 et 22 octobre : [17^e rencontres de la e-formation. Le numérique en formation : objet de compensation ou levier d'innovation ?](#)
 - Ellen et Valérie se sont déplacées au congrès de l'association des GRH : [36^e congrès de l'AGRH, du 22 au 24 octobre 2025 : "la relation entre MRH, engagement et citoyenneté](#).
 - Nathalie a participé aux rencontres managériales organisées le 13 octobre au Palais de la Porte Dorée et aux [rencontres de l'INSP](#).

- **06/11/2025 : Revue de parcours magistère 2**
L'équipe des ingés-num fait une veille depuis la rentrée sur les parcours magistère 2

publiés ou en cours de publication. Ce lab est l'occasion d'une synthèse des observations, conseils pour la conception d'espaces magistère à partir des gabarits, échanges à partir de vos remarques questions et suggestions.

- **30/10/2025 : "Atelier ouvert Perfectionnement Magistère 2"**

Pendant cette période d'alternance de congés, l'équipe du Lab propose aux utilisateurs de Magistère 2 présents, un atelier de conception Magistère à partir de vos besoins. Exemples : insérer un document, un lot de documents, faire des liens internes dans magistère, publier une vidéo, configurer une BBB, etc.

- **23/10/2025 : "Atelier ouvert Perfectionnement Magistère 2"**

Pendant cette période d'alternance de congés, l'équipe du Lab propose aux utilisateurs de Magistère 2 présents, un atelier de conception Magistère à partir de vos besoins. Exemples : insérer un document, un lot de documents, faire des liens internes dans magistère, publier une vidéo, configurer une BBB, etc.

- **16/10/2025: "En revenant de In-Finé"**

Appel à contribution ! Ce Lab propose aux participants à In Finé de venir partager ce qui les a marqués : étonnements, informations marquantes, perspectives, etc. Quatrième édition du Forum international du numérique pour l'éducation (In Finé), consacrée à l'intelligence artificielle en éducation et à la citoyenneté numérique.

- **09/10/2025 : "Évaluation des acquis : retours d'expériences et perspectives"**

Évaluer les acquis des cadres en formation : c'est aujourd'hui l'un des enjeux de l'IH2EF. Cet atelier du Lab est participatif : il propose à chacun de venir présenter et échanger sur ses pratiques ou ses idées et perspectives en matière d'évaluation des acquis. Nous essaierons de faire un recensement organisé des formats proposées. Il serait intéressant de croiser différentes approches métiers (Sian, ADF, IGF, etc.).

- **02/10/2025 : "L'œil du Cycle"**

Une immersion active dans les coulisses du Cycle des hautes études numéro 7 "Travail, compétences, éducation : quel(s) futur(s) ?

- **25/09/2025 : "Autoformations de l'IH2EF : les nouveautés de la rentrée"**

L'offre en autoformation s'est enrichie ces derniers mois. Nous vous invitons à venir la découvrir les parcours suivants : "Devenir formateur de personnels d'encadrement" ; "Piloter un établissement promoteur de santé" ; "Agir pour l'égalité filles-garçons à l'échelle de l'établissement" ; "Renforcer son pilotage pédagogique par la donnée" ; "Mettre en œuvre une stratégie budgétaire dans un établissement de l'enseignement supérieur".

- **18/09/2025 : "Le CRD, un espace à (re)découvrir"**

Le Centre de la ressource et de la donnée (CRD) relie formation, expertise et projets collectifs. Il propose de nombreux services... pas toujours connus ! Marie-Ève Charpentier, médiatrice responsable de coordination du CRD, vous invite à découvrir ou redécouvrir activement l'éventail des services à votre disposition pour l'année qui commence.

- **03/07/2025 : Bilan de l'année !**

Lors de cet atelier, nous reviendrons sur le programme de l'année et les perspectives ouvertes ensemble. Nous vous consulterons sur vos besoins et attentes pour les labs 2025-2026.

- **26/06/2025 : Numéria**

Un lab pour découvrir ou vous mettre à jour sur le projet Numéria, avec Dominique Quéré.

- **19/06/2025 : Comment fonctionne votre cerveau ? 2^e volet**

Cet atelier est proposé à tous ! Thierry propose le 2e volet de l'atelier 2024 dédié aux apports des neurosciences dans l'apprentissage.

- **12/06/2025 : Utiliser les dashboards dynamiques de Sphinx**

Les dashboards dynamiques sphinx :

- information sur les dashboards existants et disponibilité sur sphinx ;
- comment utiliser les indicateurs dynamiques des formations : accès aux dashboards sur sphinx, fonctions de tris, etc. ;
- partage sur les usages possibles pour les différents besoins par groupes métiers qui seront présents au lab (#analyse, pilotage, qualité, amélioration continue, etc.).

- **05/06/2025 : Découverte et appropriation de "Mon bureau numérique".**

Mon bureau numérique est un nouvel outil à disposition de l'ensemble des agents et qui remplace depuis le 14 avril la page "Liens favoris de l'IH2EF". Ce Lab' sera consacré à sa découverte, à son appropriation, ainsi qu'aux premiers retours d'expérience et suggestions d'évolutions.

- **22/05/2025 : Comment travaillez-vous avec l'IA ?**

Quel que soit votre métier, quel que soit votre service, l'IA est peut-être déjà entrée dans votre champ professionnel. L'équipe du Lab' vous propose un partage de pratiques sur vos usages professionnels d'intelligence artificielle et sur vos besoins en formation. Bonus ! Cet échange sera animé sous la forme d'un jeu de cartes.

- **17 et 24/04/2025 : Pleins feux sur magistère 2**

Ces 2 ateliers sont ouverts à tout collègue curieux d'en savoir plus sur ce nouvel environnement de formation. Deux formations de l'IH2EF sont aujourd'hui sur Magistère 2. L'équipe du Lab' vous propose un retex sur ces premiers pas, un accès guidé dans ce nouvel environnement et une visibilité sur les prochaines étapes de déploiement de magistère 2.

- **10/04/2025 : Formation et budget**

Le secrétariat général propose un temps de mise en perspective sur les aspects budgétaires d'une formation. Cet atelier intéressera principalement les IGF et ADF et les collègues du service financier.

- **03/04/2025 : Quels usages de la base Experts associés ?**

La base des experts associés existe maintenant depuis plus d'un an. À l'occasion du changement d'équipe, un point sur les usages, besoins, atouts et évolutions de l'outil.

- **27/03/2025 : Travailler avec la recherche**

Depuis la création de l'Institut, les liens avec la recherche se sont resserrés. Plus que les interventions magistrales en amphi, l'implication des chercheurs dans les dispositifs de formation deviennent plus pérenne. Les formes de travail et d'implication restent diverses et encore à imaginer pour contribuer à améliorer les formations à l'IH2EF. Plusieurs IGF présenteront leur manière de travailler avec la recherche.

- **20/03/2025 : Valoriser pour impacter : enjeux et perspectives de la communication à l'IH2EF**

Porter notre vision, éclairer notre expertise et prolonger l'impact de notre action auprès des cadres de l'éducation et de la formation : comment valoriser au mieux les activités de l'IH2EF et mettre en lumière notre mission de service public et nos projets d'envergure ? Nous ouvrirons également une réflexion sur les grandes tendances actuelles en matière de communication : de la montée en puissance du numérique aux attentes croissantes de transparence, en passant par l'importance de l'engagement et de la responsabilité sociétale.

- **13/03/2025 : Personnaliser la formation pour un séminaire à plus de 400 participants**

Thierry et Fabien partagent l'ingénierie déployée dans la formation initiale.

- **27/02 et 06/03 2025 : Bilan à 6 mois des stratégies de réingénierie**

Il y a 6 mois maintenant, les ingénieurs de formation révisaient l'ingénierie de formation des dispositifs existants pour diminuer les frais logistiques : diminution de la part du

présentiel, déploiements académiques, groupes de travail à distance. Un bilan à 6 mois. Le lab propose de mettre à profit ces deux jeudis de période de congé pour échanger sur les écueils à ne pas reproduire et réussites à pérenniser.

- **20/02/2025 : Rémunération ! sécuriser la relation avec les intervenants**
Sandra Gachet propose ce temps de travail sur la rémunération.
- **13/02/2025 : Découverte du jeu SLAC : Sens Lien Activité Confort**
Christophe nous présentera ce jeu interactif qui intègre à la fois des aspects collaboratifs et compétitifs. Cette approche permet de stimuler les débats autour de la santé au travail. L'outil facilite la reconnaissance des défis à relever et des ressources à utiliser par les groupes de travail. Ce jeu peut être utilisé comme déclencheur d'une phase de mise en œuvre de plan d'action suite à un diagnostic portant sur les risques psycho-sociaux (RPS) et la qualité de vie et les conditions de travail (QVCT).
Cet atelier est proposé uniquement en présence afin de pouvoir manipuler.
- **06/02/2025 : Quels usages de la base des experts associés ?**
La base des experts associés existe maintenant depuis plus d'un an. À l'occasion du changement d'équipe, un point sur les usages, besoins, atouts et évolutions de l'outil avec Marion et Pierre-Emmanuel.
- **30/01/2025 : Le codéveloppement, c'est quoi ? Retex des pratiques 2024. Pistes de développement**
Anne, Aurélie, Danielle, Frédérique, Gwenaëlle se sont formées au codéveloppement. Venez découvrir cette technique et voir les pistes d'utilisation à l'IH2EF.
- **23/01/2025 : Retour d'expérience sur le dispositif des communautés d'apprentissage**
D'avril à décembre 2024, s'est déroulé le dispositif "S'engager dans une communauté d'apprentissage". Organisé à 99% à distance, ce dispositif suscite de vrais défis : comment maintenir l'engagement jusqu'au bout ? Comment accompagner les experts associés tout en leur laissant la main ? Quels outils pour le travail à distance et comment organiser le suivi ? Sans avoir les réponses à toutes les questions, nous vous proposons un temps de présentation du dispositif et un temps d'échanges sur les problématiques rencontrées.
- **16/01/2025 - Techniques d'animation à vivre pour faire vivre**
Présentation rapide du nouveau parcours de formateurs puis Danielle nous proposera de découvrir une technique d'animation en la vivant. Il sera possible de participer à distance sur la première partie de l'atelier, mais la seconde partie se déroulera uniquement en présence.
- **19/12/2024 - Les situations d'apprentissage professionnel au cœur de l'approche par compétences**
Avec la mise en place de l'approche par compétences en formation initiale, s'est posée la question de l'acquisition des savoirs, savoirs-faire et de leur mise en contexte.
- **12/12/2024 - Valoriser pour impacter : enjeux et perspectives de la communication à l'IH2EF**
Porter notre vision, éclairer notre expertise et prolonger l'impact de notre action auprès des cadres de l'éducation et de la formation : comment valoriser au mieux les activités

de l'IH2EF et mettre en lumière notre mission de service public et nos projets d'envergure ? Quels sont les défis spécifiques auxquels nous faisons face, compte tenu de la complexité de nos métiers et de la diversité de nos publics ?

- **05/12/2024 - Comment fonctionne votre cerveau ?**

Cette introduction aux sciences cognitives a pour but de découvrir les principales caractéristiques des grandes fonctions cognitives du cerveau pour permettre de mettre en place des outils ou des gestes pédagogiques/professionnels efficaces en matière de formation. Animé par Thierry Morin.

- **28/11/2024 - Magistère 2**

Animé par l'équipe du Lab.

- **21/11/2024 - Se former au leadership pour piloter autrement un établissement scolaire ?**

Élodie Murier présentera ses travaux de thèse : objet d'étude, terrain d'enquête et cadres théoriques et méthodologiques.

- **14/11/2024 - Le binôme AgF/IgF : partage de pratiques autour de l'hybridation**

Comment les compétences partagées sur l'hybridation des formations entre les ingénieurs de formation et les assistants de formation s'organisent-elles progressivement ? Faisons le point sur les pratiques développées, les points positifs, les points de progrès et identifions les besoins !

- **07/11/2024 - Showroom des formations IH2EF**

Deux formations seront présentées : quels en sont les points communs, les différences ? Quelle est l'originalité du dispositif ? Qu'est-ce que l'une peut apporter à l'autre ?

- **31/10/2024 - Lab libre**

Durant les congés, le Lab reste ouvert. Selon vos besoins, nous prenons un de vos projets en cours pour regarder collectivement des points d'amélioration ou des difficultés que vous rencontrez. N'hésitez pas à vous signaler avant auprès de l'équipe Lab !

- **24/10/2024 - Les outils numériques pour la formation 3/3 - Focus Webinaires**

Panoramique et rappel des bases pour la maîtrise des outils utilisables en formation (Magistère, BBB, Apps éducations, etc.). Cet atelier s'adresse en priorité aux nouveaux arrivés à l'Institut mais également à tous ceux qui souhaitent reprendre quelques bases sur les outils. Lors de ce troisième temps, nous ferons un focus sur l'organisation de webinaire et le choix des outils.

- **10/10/24- Les outils numériques pour la formation 2/3 - Focus outils complémentaires**

Panoramique et rappel des bases pour la maîtrise des outils utilisables en formation (Magistère, BBB, Apps éducations, etc.). Cet atelier s'adresse en priorité aux nouveaux arrivés à l'Institut mais également à tous ceux qui souhaitent reprendre quelques bases sur les outils. Lors de ce second temps, nous ferons un focus sur les apps éducation et quelques autres outils que nous utilisons comme Miro, la Digitale numérique, Mentimeter.

- **03/10/24 - Exploiter le site IH2EF dans le cadre de la formation**

Mieux connaître le site IH2EF et en faire un outil de référence pour la formation. L'équipe site fera une présentation globale de la structuration du site et plus

particulièrement les fiches-formation et les ressources valorisables que tout le monde peut retrouver en ligne mais aussi sur un fichier excel base de données. L'atelier sera bien entendu l'occasion de formuler des remarques et besoins en vue de l'élaboration des outils à venir.

- **26/09/24- Les outils numériques pour la formation 1/3 - Focus M@gistère et BBB**

Panoramique et rappel des bases pour la maîtrise des outils utilisables en formation (Magistère, BBB, Apps educations, etc.). Cet atelier s'adresse en priorité aux nouveaux arrivés à l'Institut mais également à tous ceux qui souhaitent reprendre quelques bases sur les outils. Sur ce premier temps, nous ferons un focus sur M@gistère et BBB, 2 outils du quotidien en formation.

- **19/09/24 - Concevoir l'expérience utilisateur**

Cet atelier propose de faire un détour par la Gestalt-psychologie pour explorer non seulement les aspects théoriques, mais aussi pratiques d'une approche intégratrice et inclusive. L'objectif ? Développer une vision holistique, qui place l'utilisateur au centre de chaque phase de conception. En s'appuyant sur le design thinking, vous explorerez comment fusionner analyse, intuition, hypothèses et recherches dans un processus de co-création. Ensemble, nous verrons comment, loin de se contenter de s'additionner, ces éléments prennent un tout autre sens lorsqu'ils sont pensés de manière collaborative.

La programmation 2023/2024 du Lab'hybridation

- **04/07/24 - Bilan participatif**

Faisons le point sur la programmation et projetons-nous vers la suivante !

- **27/06/24 - Multiformats et comodalités**

Adapter la formation aux contextes des cadres en formation. Personnaliser les modalités de consultation d'un même support : en direct ou en différé ? En mode audio, en mode lecture, visualisation ? sur ordinateur au bureau, sur smartphone ou en présence ? un bloc de 30h ou 30 blocs d'une heure ? Une réflexion sur l'individualisation de la formation. Comment faire du "à la carte" et jusqu'où aller ?

- **20/06/24 - Découvrir le système éducatif portugais**

Le cycle des auditeurs a fait une escale au Portugal et nous offre le temps de cet atelier un partage sur les spécificités de son système éducatif.

- **13/06/24 - Ateliers SIAN outils Microsoft**

En complément des formations Microsoft 365, le SIAN nous propose 3 ateliers pratiques dans le cadre du lab, en avril-mai-juin.

- **06/06/24 - Partage professionnel**

- **30/05/24 - Découvrir le système éducatif portugais**

Le cycle des auditeurs a fait une escale au Portugal et nous offre le temps de cet atelier un partage sur les spécificités de son système éducatif.

- **23/05/24 - Le point sur M@gistère 2**

À partir de janvier 2026 : le M@gistère que nous utilisons actuellement fermera.

À partir de septembre 2024, M@gistère 2 sera disponible pour héberger les nouvelles formations.

C'est dans ce calendrier prévisionnel que nous aurons à organiser la migration de nos formations. Cet atelier a pour objectif de présenter les premiers éléments dont nous disposons déjà sur le contexte et le cadre de cette migration.

- **16/05/24 - Transformer un dispositif de formation hybride**

Un atelier tourné vers le remaniement des dispositifs de formation au cœur de notre actualité : passer de la présence à la distance, confier des briques de formation aux académies, préparer des séquences en comodalité. Comment faire ? Comment favoriser et maintenir l'engagement autrement ? Comment créer des dispositifs soutenables et de qualité ?

- **02/05/24 - Qu'est-ce qu'une masterclasse?**

Le format masterclasse est devenu très fréquent en formation d'adultes et dans les programmes de l'IH2EF. Cet atelier propose à celles et ceux qui ont organisé des masterclasses, d'exposer leur vision et d'en faire un retex.

- **25/04/24 - Lab libre**

- **18/04/24 - Lab libre**

- **11/04/24 - Ateliers SIAN outils Microsoft**

En complément des formations Microsoft 365, le nous propose 3 ateliers pratiques dans le cadre du lab, en avril-mai-juin. Atelier 1/3

- **04/04/24 - Gestion des webinaires à plus de 200**

L'IH2EF n'utilise plus livestorm mais un ensemble d'outils pour assurer les webinaires avec un grand nombre de participants.

Vous découvrirez comment combiner BBB (ou Teams) + vidéodiff + mentimeter !

- **28/03/24 - Podéduc**

Une plateforme disponible pour chaque agent pour déposer des vidéos... Mais encore bien plus ! Chapitrer, ajouter des sous-titres, ajouter des documents, découper votre vidéo ! Venez équipé.

- **21/03/24 - Autoformation et CNR**

Découverte des autoformations IH2EF présentées par leurs concepteurs

- **14/03/24 - IA générative et formation**

Présentation des résultats des explorations et expérimentations menées par le groupe IA de l'IH2EF depuis le mois de novembre 2023 et les transformations induites pour l'activité de formation. Divers aspects seront traités, couvrant la conception, l'ingénierie, l'animation et l'exploitation des éléments de formation, avec une attention particulière portée à la communication.

- **07/03/2024 - Nouveauté dans la logistique des réceptions**
Delphine Cissé fera la démonstration du nouvel outil permettant la réservation des prestations annexes (pause café, déjeuner en salle d'hôte).
- **22/02/2024 - Lab libre**
- **29/02/2024 - Lab libre**
- **15/02/2024 - Utiliser BBB : Groupes et nouvelles fonctionnalités**
Retour sur la configuration d'une classe virtuelle BBB en fonction des objectifs pédagogiques : sur m@gistère ? sur visio agent ? Comment créer des sous-groupes ? Préparer ma documentation ? Venez équipés !
- **08/02/2024 - Installer et utiliser Keepass**
Atelier pratique pour installer et utiliser keepass (outil de gestion sécurisé des mots de passe).
- **01/02/2024 - Tester les formats d'interview**
L'équipe audiovisuel se mobilise pour vous accompagner pour la préparation d'un format "[Leviers d'action](#)".
- **18/01/2024 - Utiliser la réalité virtuelle en formation**
L'équipe du Lab vous présente le logiciel de prise de parole en public en détail puis vous invite à réfléchir sur les opportunités et les modalités pour intégrer la VR à d'autres dispositifs de formations.
- **25/01/2024 - La base des experts associés : Quels usages possibles ?**
Valérie Callier présentera la nouvelle base experts associés, comment l'utiliser ? A quoi va-t-elle nous servir ?
- **11/01/2024 - Le reporting sphinx**
Créateur ou commanditaire d'enquêtes sphinx, venez découvrir comment le reporting peut vous aider dans le traitement et éviter le bidouillage et la déperdition de données. Créez des enquêtes efficaces !
- **21/12/2023 - La pause**
La pause cognitive, la pause réseautage, la pause physiquement active... et si nous y pensions davantage ? Quel bénéfice pour la formation ?
- **14/12/2023 Constituer des groupes**
L'équipe du SIAN et Le Lab vous propose un retex sur une constitution de groupes outillée. Un vrai gain de temps pour la formation.
- **07/12/2023 - La sécurité informatique**
Le message que je viens de recevoir est-il sûr ? Est-ce que je peux cliquer, est-ce que je dois cliquer ? Ces questions, nous nous les posons beaucoup de fois par jour. Pendant cet atelier nous vous donnerons quelques méthodes simples pour reconnaître si un message vient réellement de votre banque ou d'une personne malveillante.
- **23/11/2023 - WIG**
WIG accompagne la vie de l'institut depuis un an. Nous vous proposons de faire un bilan de l'utilisation de la plateforme et de travailler ensemble à la définition de nouvelles fonctionnalités.
- **16/11/2023 - Design thinking autoformation**

Le département B a commencé à développer des parcours thématiques en autoformation. Venez nous aider à travailler sur une maquette et à réfléchir à l'organisation d'une journée de travail réunissant un groupe d'auteurs.

- **09/11/2023 - Adapter un atelier pour le distanciel**

Imaginez un hiver extrêmement rude, un manteau de neige paralysant le pays et empêchant tout déplacement. Vite il faut proposer nos formations et leurs ateliers à distance, en tenant compte des spécificités de cette modalité. Lors de l'atelier, sur la base de conducteurs existants, faisons ensemble l'expérience de la transformation express d'un atelier présentiel en atelier distanciel. Venez avec un conducteur !

- **26/10/2023 - L'intelligence économique à l'IH2EF, késako ?**

L'intelligence économique, ce n'est pas compliqué : c'est voir, sans être vu, tout en étant toujours reconnu. Vous ne comprenez toujours pas ? Ce n'est pas grave ! Assistez à ce lab et tout deviendra limpide. On y parlera militarisation de l'information et espionnage, le tout présenté sur Miro et le tableau interactif.

Séminaire interne animé par [Terry Zimmer](#), chef de mission intelligence économique

- **12/10/2023 - L'équipe du lab se mobilise sur le séminaire In fine !**

Aujourd'hui plutôt qu'un lab, nous vous proposons de vous connecter à la rediffusion du direct du colloque. Rendez-vous en ligne "[In-Fine : Éducation, données et intelligence artificielle](#)".

- **05/10/2023 - Valorisation des productions intellectuelles des participants en formation**

Nicolas Ménagier vous invite à un temps d'échange sur le sujet de l'exploitation et de la valorisation des productions des participants en formation. Il vous présentera une forme d'exploitation réalisée à l'occasion du séminaire de contact et relative au pilotage de l'orientation. Proposition non modélisante qui permettra d'identifier ensemble des pistes pour rendre visibles ces résultats auprès de nos publics restreints ou élargis.

- **21/09/2023 - BBB**

BBB de son petit nom Big Blue Botton est mis à disposition de tous les agents. Il devient notre outil principal pour la formation à distance : ateliers, webinaires. Une nouvelle version a été développée cet été pour ajouter des fonctionnalités accompagnant le pédagogique. Venez découvrir l'usage de cet outil en atelier !

- **14/09/2023 - GAIA**

Si Gaïa est un outil indispensable pour le bon fonctionnement des dispositifs, à quoi sert-il réellement ? Quels sont les enjeux dans toute la chaîne de création d'un dispositif ? Quels liens entre les ingénieurs de formation (IgF), les assistants de formation (AdF) et le bureau des systèmes d'information et de l'accompagnement numérique de l'Institut (SIAN) autour de cet outil ? Animé par les collègues AdF. Devenez incollable sur Gaïa !

La programmation 2022/2023 du Lab'hybridation

- 29/06/2023 - **Bilan du Lab et perspectives pour l'année prochaine**
Venez nombreux au bilan de la saison 2022-2023 ! Plus que d'évoquer des souvenirs, ce sera aussi l'occasion de discuter des thématiques à proposer pour la saison prochaine !
- 22/06/2023 - **Animer un collectif sur le long terme en garantissant l'engagement avec les experts associés.**
Produire un cahier des charges négocié dans le cadre de l'animation d'un collectif pour les experts associés. Comment travailler avec les experts associés pour qu'ils s'approprient la mission ? Comment communiquer pour maintenir l'engagement ?
- 15/06/2023 - **Présentation d'un dispositif ou d'un projet de formation**
Un ingénieur de formation émérite vient vous présenter, dans les moindres détails, l'un de ces dispositifs.
- 08/06/2023 - **Scénariser une capsule vidéo**
Les capsules vidéos sont de plus en plus utilisées dans les parcours de formation. Comme dans toute activité de formation, une bonne capsule vidéo passe d'abord par un bon scénario ! C'est aussi un travail collectif entre ingénieurs de formation et équipe audiovisuel pour un rendu adapté au e-learning. Cet atelier s'appuiera sur des exemples à décrypter et vos expériences !
- 01/06/2023 - **Composer un programme en ligne avec Sway**
Sway permet de proposer rapidement et en ligne un programme ou une valorisation de formation. Sa force est : il est simple d'utilisation ; sa faiblesse : il est simple d'utilisation. Dans cet atelier nous découvrirons les atouts et les limites de l'outil.
- 25/05/2023 - **Approches par compétences et e-portfolio**
Tout au long de l'année, les collègues de la formation initiale ont commencé à mettre en place l'approche par compétences auprès des stagiaires et des experts associés avec des ateliers dédiés. En parallèle, l'équipe a travaillé sur le développement d'un e-portfolio pour soutenir cette démarche avec l'aide des ingénieurs e-formation et de l'équipe du SIAN, en partenariat avec le GIP de l'académie d'Orléans-Tours. Un premier prototype sera mis en test auprès d'utilisateurs en juin. Cet atelier vous propose une présentation du prototype.
- 11/05/2023 - **Adapter un atelier pour le distanciel**
Imaginez un hiver extrêmement rude, un manteau de neige paralysant le pays et empêchant tout déplacement. Vite ! Il faut proposer nos formations et leurs ateliers à distance, en tenant compte des spécificités de cette modalité ! Lors de l'atelier, sur la base de conducteurs existants, faisons ensemble l'expérience de la transformation express d'un atelier présentiel en atelier distanciel. Venez avec un conducteur !
- 07/04/2023 - **Testons l'escape game : sauvons la rentrée !**
Nous vous faisons vivre un escape game sur les partenariats internationaux (erasmus +, Ofaj, etwinning) proposé dans le cadre de la formation initiale.

- 23/03/2023 - **Les projets de l'écosystème Poitiers éducation et numérique**
- 09/03/2023 - **Photolangage**
Venez vivre un temps de photolangage, suivi d'un échange sur l'intérêt, l'exploitation possible et les modalités de mise en œuvre.
- 19/01/2023 - **Apprentissage immersif : de quoi parle-t-on ?**
Après un rapide panorama sur les apprentissages immersifs et ses potentialités, nous ferons un retex sur la formation prise de parole en public et nous échangerons ensemble sur les perspectives d'utilisation de ce type de dispositifs dans nos formations.
- 12/01/2023 - **Les outils numériques pour la formation hybride**
Lors du séminaire des [experts associés](#), l'équipe du Lab Hybridation a fait découvrir l'usage d'outils numériques possible à mobiliser lors de l'animation d'ateliers en présence ou à distance. Nous vous proposons de les découvrir à votre tour pour les intégrer lors de vos dispositifs de formation.
- 05/01/2023 - **Réflexion collective : démonstration des autoformations**
L'objectif ? Connaître la diversité des propositions en autoformation à l'IH2EF et repérer les meilleurs leviers sur ce type de dispositifs pour engager les participants.
- 15/12/2022 - **Réflexion collective sur les conducteurs d'ateliers**
Amenez un exemple de conducteur avec vous et repérons ensemble les éléments incontournables, ceux qui doivent être adaptables... Fabriquons le meilleur conducteur possible ! Une dizaine d'experts associés seront invités à participer.
- 08/12/2022 - **Exploration d'outils pour la conception de formation**
Prenons le temps d'explorer quelques outils pour accompagner la conception de formation. Le Lab dispose de 2 jeux de conception, sous forme de cartes et de cube et il existe d'autres méthodes disponibles en ligne, notamment la méthode ABC learning design. Cet atelier a pour but d'étudier comment ces méthodes peuvent nous aider à concevoir des dispositifs innovants.
- 17/11/2022 - **Réflexion collective : démonstration des autoformations**
- 20/10/2022 - **Projet Microlearning : on vous dit tout !**
L'équipe du Lab hybridation a monté un projet de formation sous un format Microlearning et mobile learning en expérimentation auprès des experts associés. Venez découvrir les premiers retours des usagers !
- 13/10/2022 - **Retransmission In Fine**
Le 13 octobre se tient le colloque In-Fine sur Poitiers Futuroscope. Le Lab vous accueille pour un visionnage, collectif, en direct, de la retransmission des conférences. L'idée est de pouvoir réagir et échanger en direct entre collègues.

- 06/10/2022 - **Gabarits M@gistère : des modèles à personnaliser**
Reconnaître un parcours M@gistère IH2EF, tel est l'objectif des gabarits créés. Ils ont été mis à jour depuis cette rentrée avec quelques nouveautés qui vous seront présentées lors de cet atelier.
- 29/09/2022 - **Service transmédias : utiliser l'offre de services**
Un point sur l'offre de services audiovisuelle et comment accéder à ces services ? Le ticket transmédias nouvelle formule !
- 22/09/2022 - **Podeduc : plateforme de dépôt, enrichissement et consultation de vidéo**
Un nouvel outil pour créer des capsules vidéos adaptées au e-learning : Podeduc proposé par le pôle FOAD est un service accessible via les Apps Education. Il permet à tout agent de déposer des vidéos, de les enrichir (sous-titres, liens hypertextes, chapitrage...). C'est aussi la plateforme qui remplace la médiathèque sur M@gistère.
- 15/09/2022 - **L'approche par compétence : principes de mise en œuvre dans la formation initiale**
Les ingénieurs de formation de la formation initiale des personnels de direction et des inspecteurs expérimentent la mise en œuvre de l'approche par compétence. Cet atelier a pour but de présenter et d'échanger sur le dispositif imaginé pour mettre en place cette démarche : les ateliers, le suivi, le positionnement, etc.

Expérimentations

Les acteurs de l'IH2EF travaillent en mode projet collaboratif dans l'objectif de développer de nouveaux dispositifs. Ils portent la réflexion et interrogent tant le numérique que les pratiques de l'ingénierie de formation, au centre des réflexions menées au sein du Lab.

Le microlearning

Après le passage d'un modèle tout présentiel à un modèle hybride, l'IH2EF poursuit sa démarche pédagogique vers une formation toujours plus proche des usages et du quotidien professionnel des cadres.

[En savoir + sur cette expérimentation](#)



Le réseau Lab2Lab

L'IH2EF développe autour du Lab'Hybridation, **un réseau de partenaires**, comme l'Université de Poitiers et le [Pédagolab](#), pour échanger, se former, développer la co-modalité et les processus de formation.

Séance collective au Lab'hybridation du séminaire hybridation de [#ih2ef](#) avec la participation de [@UnivPoitiers](#) et son PédaGo'Num.
→ Synergie réflexive sur nos didactiques d'apprentissage et nos outils numériques. [#PoitiersCapitaleEducation](#) pic.twitter.com/sMG4CKegAb
— Charles TOROSSIAN (@CTorossian_Off) [March 2, 2023](#)

Temps d'échanges du Lab2Lab au Brainlab de [@UnivPoitiers](#) sur les lieux de pédagogies innovantes avec [@lh2ef](#) [@reseau_canope](#)
pic.twitter.com/NF7b1eVciv
— Pédagolab UP (@pedagolab) [December 14, 2022](#)

□□□ Le réseau des lab' "Poitiers, capitale de l'éducation et de la

formation" poursuit sa construction

→ Aujourd'hui séance de cogitation et de créativité à "La Fabrique de Canopé", sur la communauté d'échanges et de pratiques.

[@canope_canope](#) [@INSPEacPoitiers](#) [@pedagolab](#) [@cned](#)
pic.twitter.com/CljHmRtpSp

— IH2EF (@Ih2ef) [September 14, 2022](#)

Ils parlent du Lab' sur la toile

[Préparer l'avenir pédagogique dans des incubateurs](#)

Des milieux idéaux pour réfléchir l'implantation technologique

article publié le 19 avril 2023



Vos contacts



Aurélie BEAUCLAIR

Hybridation

05 49 49 25 40

[Send an email](#)



Gwenaelle BOUCHER

Hybridation

05 49 49 25 30

[Send an email](#)



Cédric COUVRAT

Ingénieur de e-formation

05 49 49 25 43

[Send an email](#)



Maxime NICOLELLA

Chargé de supports applicatifs

05 49 49 25 86

[Send an email](#)