



Le cycle des auditeurs 2024-2025 - Autonomie et responsabilité des cadres

Updated 04 July 2025

Le cycle des auditeurs 2024-2025 de l'IH2EF explore la question de **l'autonomie et la responsabilité des cadres à l'échelle des établissements d'enseignement supérieur et des EPLE**. Au travers de cette thématique, l'objectif est d'identifier et saisir la complexité et l'importance des leviers de transformation, de qualité et d'efficacité déjà présents, ainsi que ceux qui peuvent être envisagés par les acteurs impliqués dans cette transformation. Ce nouveau cycle s'inscrit dans une réflexion profonde sur la capacité des équipes évoluant au sein des institutions éducatives à s'adapter et à innover face aux défis contemporains et futurs.

La thématique

>>>> L'essence de l'autonomie et de la responsabilité

L'autonomie et la responsabilité sont envisagées comme des vecteurs essentiels pour la transformation des organisations éducatives. Elles doivent permettre l'émergence d'un leadership adaptatif et réactif au sein des établissements, dans le respect du cadre législatif et des objectifs nationaux. L'équilibre entre les directives nationales et les besoins locaux spécifiques est au cœur des débats, soulignant l'importance d'une responsabilité collective et d'initiatives innovantes pour répondre efficacement aux problématiques territoriales. Le cycle explore la manière dont l'autonomie peut servir de catalyseur pour un système éducatif plus efficace, innovant et équitable. Il interroge la mise en place d'un accompagnement et d'un modèle de formation adaptés pour soutenir les acteurs de cette transformation, en mettant l'accent sur la nécessité d'une culture partagée de l'évaluation et de la responsabilité

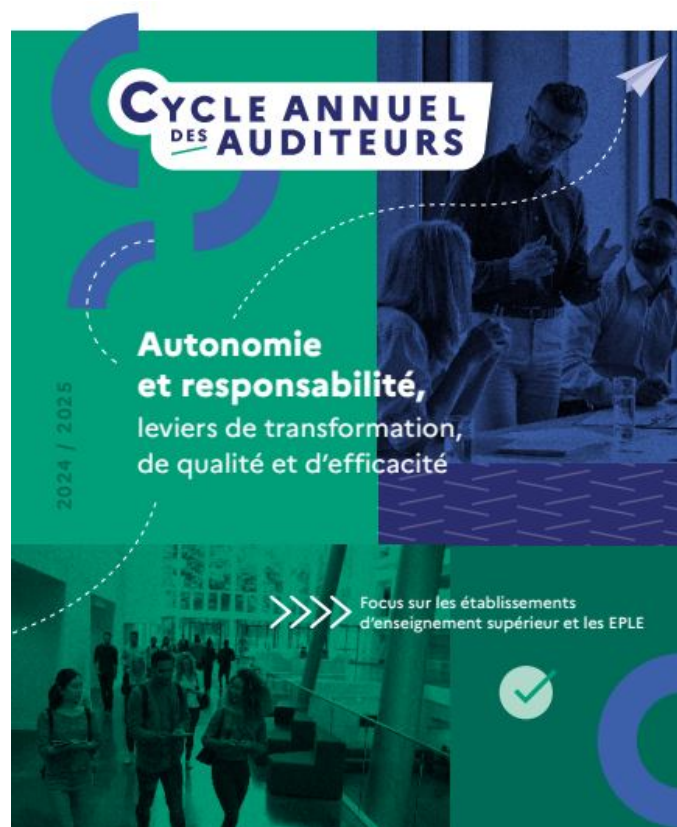
individuelle et collective.

➤➤➤ Comparaisons et réflexions internationales

À travers des comparaisons avec d'autres systèmes éducatifs européens, notamment via un séjour Erasmus+ en Espagne et un colloque international, les auditeurs sont invités à considérer diverses approches de l'autonomie et de la responsabilité. Ces expériences offrent des perspectives enrichissantes sur les pratiques efficaces, le suivi des résultats et la capacité d'initiative et d'innovation des établissements autonomes.

➤➤➤ L'impact territorial de l'autonomie

Les interactions entre les établissements éducatifs et les collectivités territoriales sont examinées pour comprendre comment l'autonomie et la responsabilité peuvent s'ancrer dans des projets locaux partagés et répondre aux enjeux territoriaux. La question de l'évaluation et du suivi de la performance des établissements en fonction de leur autonomie est également abordée, soulignant le rôle essentiel des cadres territoriaux dans le soutien à cette autonomie.




>>>> Les points clés

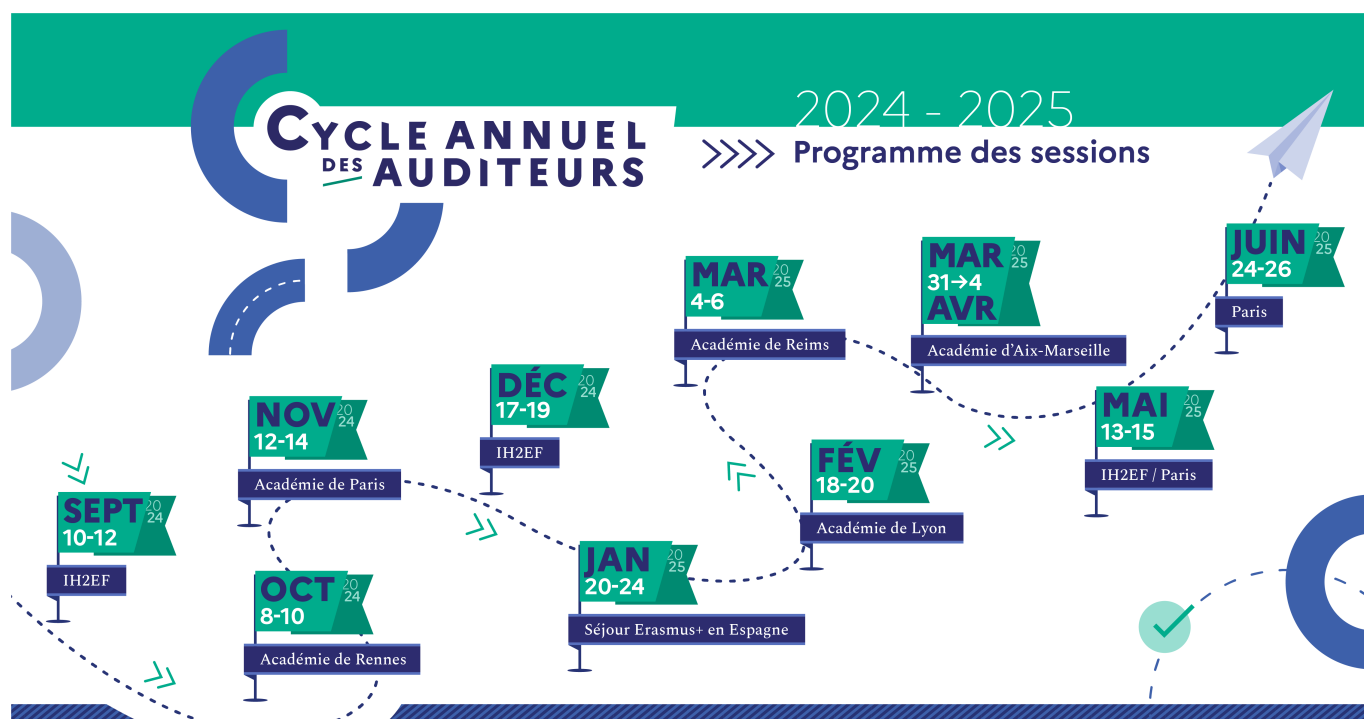
Pour explorer cette thématique, le cycle propose un parcours riche et varié, fondé sur :

- ✓ **des apports universitaires** : la sociologie des organisations et des politiques éducatives fournira un cadre théorique pour comprendre les dynamiques à l'œuvre ;
- ✓ **des rencontres avec des acteurs de terrain** : ces échanges permettront de confronter la théorie à la pratique, offrant un aperçu réel des défis et des opportunités liés à l'autonomie et la responsabilité ;
- ✓ **une ouverture européenne** : un séjour Erasmus+ en Espagne et un colloque international enrichiront la perspective des auditeurs par une comparaison avec d'autres systèmes éducatifs européens.

[Téléchargez la plaquette du cycle 2024-2025](#)

Le programme

 Le cycle représente un engagement significatif, avec une charge de travail supplémentaire à ne pas négliger. Entre les regroupements mensuels, les auditeurs bénéficient d'un espace de collaboration en ligne pour échanger et partager. La participation en présence exige une disponibilité de 2,5 jours par mois, hors séjours d'étude. La charge de travail personnelle et collective peut être estimée à environ 25 jours supplémentaires, répartis sur toute la durée du cycle.



Le rapport d'étonnement

Oser agir : un regard collectif sur l'autonomie et la responsabilité des cadres éducatifs

Pendant une année scolaire, les 26 auditeurs et auditrices du Cycle des hautes études de l'éducation et de la formation ont exploré les questions d'autonomie et de responsabilité des acteurs au sein des établissements d'enseignement supérieur et des EPLE.

10 territoires parcourus au cours des séminaires mensuels, plus de 300 professionnels rencontrés, une trentaine d'institutions sollicitées et une ambition partagée : comprendre comment l'autonomie des acteurs et actrices de l'éducation peut devenir réelle, assumée, et surtout agissante.

Leur rapport, ***Oser agir***, est le reflet de leur cheminement collectif. Il restitue une diversité d'analyses, de points de vue et de convictions forgées au fil des échanges.

Avec 12 recommandations ambitieuses et 25 pistes d'action concrètes, ce document **propose des leviers pour faire évoluer les pratiques de pilotage**, et **invite à regarder autrement les marges de manœuvre** des cadres éducatifs et leur pouvoir d'agir.

[Télécharger le rapport d'étonnement](#)



[Add to favorites](#)

Contacts



Nicolas DURUPT

Expert responsable de cycles de formation

05 49 49 25 45

[Send an email](#)



Catherine DESCHAMPS

Assistante de gestion de formation

05 49 49 25 26

[Send an email](#)