



Le cycle 2025-2026

Updated 19 May 2025

Quelle éducation au service des métiers de demain ? Le cycle des hautes études de l'éducation et de la formation 2025-2026 explore le thème "**Travail, compétences, éducation : quel(s) futur(s) ?**". Ce parcours d'excellence porté par l'IH2EF propose une réflexion stratégique sur les transformations du travail et les compétences d'avenir et interroge la capacité d'adaptation du système éducatif à l'horizon 2050.

Le 7^e cycle des hautes études de l'éducation et de la formation, qui débutera ses travaux en septembre 2025, portera sur le thème "Travail, compétences, éducation : quel(s) futur(s) ?". Les candidatures ne sont plus acceptées pour cette édition.

Le cycle 2025-2026 : un travail prospectif sur l'éducation face aux transformations du travail et des compétences

Le cycle des hautes études de l'éducation et de la formation 2025-2026 s'inscrit dans un contexte de mutations profondes qui redéfinissent les relations entre éducation, formation et monde du travail. Les dynamiques économiques, technologiques, environnementales et sociétales imposent une réflexion stratégique sur les adaptations nécessaires du système éducatif à l'horizon 2050. Au cœur de ces enjeux, la réindustrialisation et la souveraineté économique de la France exigent le renforcement des compétences techniques et scientifiques pour accompagner la modernisation industrielle portée par le programme France 2030.

Des transformations majeures à anticiper

Trois grandes transformations influencent ces évolutions :

- **la transition écologique**, qui impose l'intégration du développement durable dans les cursus et le développement de filières pour les métiers de l'économie verte ;
- **la révolution numérique et l'essor de l'intelligence artificielle** qui redéfinissent les compétences attendues et les pratiques pédagogiques ;
- **l'évolution du rapport au travail**, marquée par une quête de sens, une volonté d'équilibre vie professionnelle/vie personnelle et la nécessité de se former tout au long de la vie.

Identifier des leviers pour repenser l'éducation et la formation

Le cycle 2025-2026 ambitionne d'analyser l'impact de ces mutations sur le système éducatif, d'identifier les compétences clés pour les métiers de demain et d'évaluer la pertinence des dispositifs actuels. Il questionnera également la reconnaissance des compétences (diplômes, micro-certifications, VAE) et la nécessaire coopération entre écoles, universités et entreprises pour favoriser l'insertion et répondre aux besoins en recrutement.

Les auditeurs et auditrices exploreront ainsi les enjeux du travail du futur, les nouvelles attentes des jeunes générations et les transformations à engager pour bâtir un système éducatif en phase avec les défis économiques, sociaux et environnementaux.

Les points clés du cycle

Pour éclairer le sujet et nourrir les réflexions, ce parcours d'étude s'appuie sur :

- **des apports issus de la recherche**, notamment en sociologie de l'éducation et de la formation, sociologie des politiques éducatives, management des ressources humaines, gestion prévisionnelle des compétences ;
- **des rencontres avec des acteurs de terrain** : enseignants, cadres éducatifs, chercheurs, entreprises, étudiants ;
- **des comparaisons avec d'autres systèmes éducatifs européens** à travers un séjour Erasmus+ au Pays-Bas et un colloque international.

Muriel Pénicaud, marraine d'exception

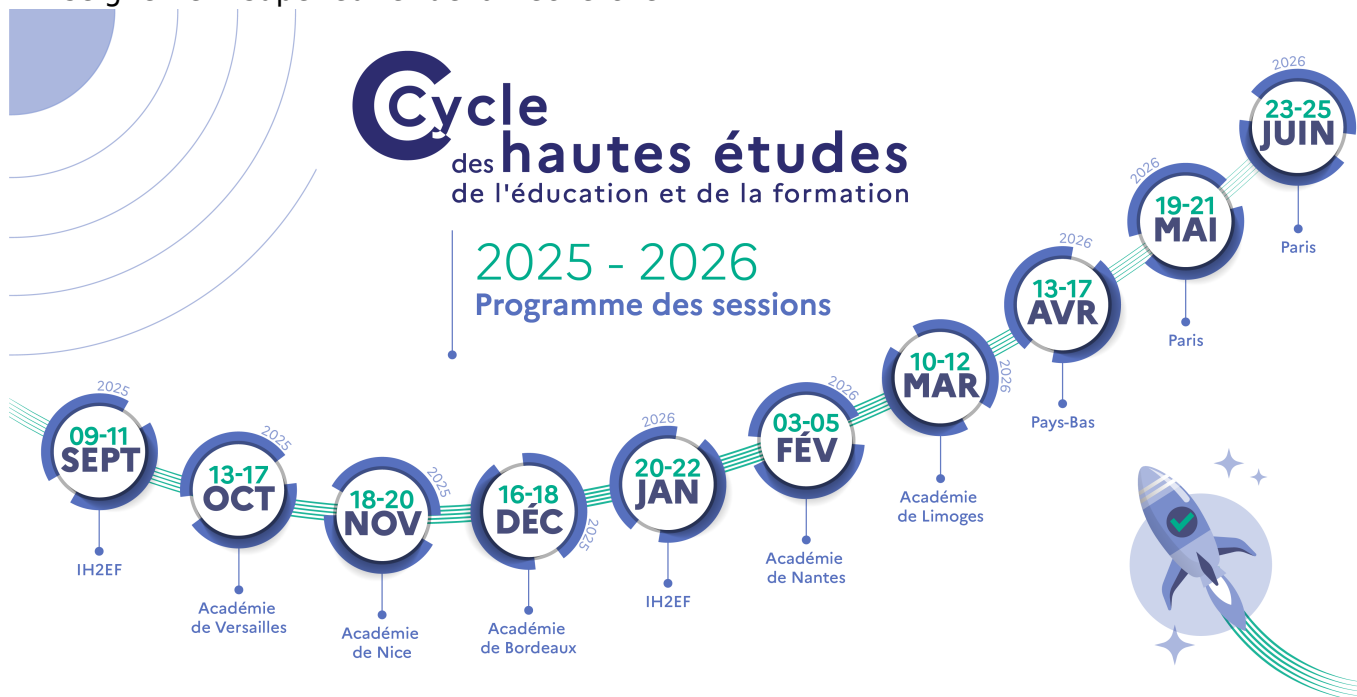
Ex-ministre du Travail, ambassadrice auprès de l'OCDE, femme engagée, auteure, conférencière et photographe, **Muriel Pénicaud sera marraine du cycle 2025-2026**. Elle interviendra lors de certains séminaires et partagera avec les auditeurs et auditrices son expertise en lien avec la thématique étudiée, contribuant ainsi à l'enrichissement des débats. Son regard sur les transformations sociales et économiques apportera une valeur ajoutée incontestable à cette expérience unique.

Le cycle des hautes études de l'éducation et de la formation : un parcours d'excellence

Chaque année, [le cycle de l'IH2EF](#) propose à plusieurs dizaines de cadres de tous horizons

professionnels de participer à une formation de haut niveau. Celle-ci a pour objectif d'interroger une grande thématique des politiques éducatives à la lumière des évolutions sociétales, dans une perspective européenne. Les candidats sélectionnés deviennent alors auditeurs et auditrices : durant une année scolaire, ils bénéficient d'un parcours d'excellence jalonné de séminaires sur le territoire national, d'un séjour d'étude Erasmus+ dans un pays européen, et d'un colloque international.

À l'issue du cycle, en juin, ils partagent leurs étonnements et le fruit de leur réflexion dans une synthèse écrite et une restitution orale auprès de la ministre de l'Éducation nationale, de l'Enseignement supérieur et de la Recherche.



Depuis son lancement en 2019, les thématiques abordées par le cycle des hautes études de l'éducation et de la formation ont évolué au fil des préoccupations contemporaines du système éducatif et de la société : [l'orientation des élèves](#), [l'éducation dans une société numérique](#), [la laïcité et les valeurs de la République](#), [l'interrelation entre éducation, formation et territoires](#), ou encore [l'autonomie et la responsabilité des acteurs éducatifs](#).

Pour toute question sur ce dispositif, vous pouvez consulter [la FAQ](#) ou nous contacter.

Contacts



Ellen CORDIER

Experte responsable de cycles de formation

05 49 49 25 24

[Send an email](#)



Nicolas DURUPT

Expert responsable de cycles de formation

05 49 49 25 45

[Send an email](#)



Catherine DESCHAMPS

Assistante de gestion de formation

05 49 49 25 26

[Send an email](#)