

Le management de l'IA en EPLE

Un pilotage à 360 degrés et multi-acteurs

Webinaire 3 — 04 février 2026 | 14h30 -16h

Cartographie des usages comme outil de pilotage

Marc Trestini

Professeur des universités en sciences de l'information et de la communication
Université de Strasbourg (LISEC - UR 2310)

Laboratoire	interuniversitaire
des sciences de l' éducation	
et de la communication LISEC EA 2310	
Université de Strasbourg	



DRANE
Délégation régionale
académique
au numérique éducatif



I H 2 E F

GTnum
IA2GE



Une démarche stratégique globale

Le chef d'établissement et l'équipe de direction définissent comment l'IA sera utilisée dans l'établissement.



Apprentissages

Aide à l'écriture, tutorat IA, exercices adaptatifs



Enseignants

Préparation de cours, différenciation pédagogique



Organisation

Communication, gestion administrative



Communauté

Information et accompagnement des familles

Le cadre éthique et réglementaire

L'EPLÉ doit garantir une utilisation **responsable et conforme** de l'intelligence artificielle.

RGPD

Respect strict de la protection des données personnelles des élèves et personnels

Fiabilité

Utilisation d'IA transparente, non discriminante et conforme aux directives ministérielles

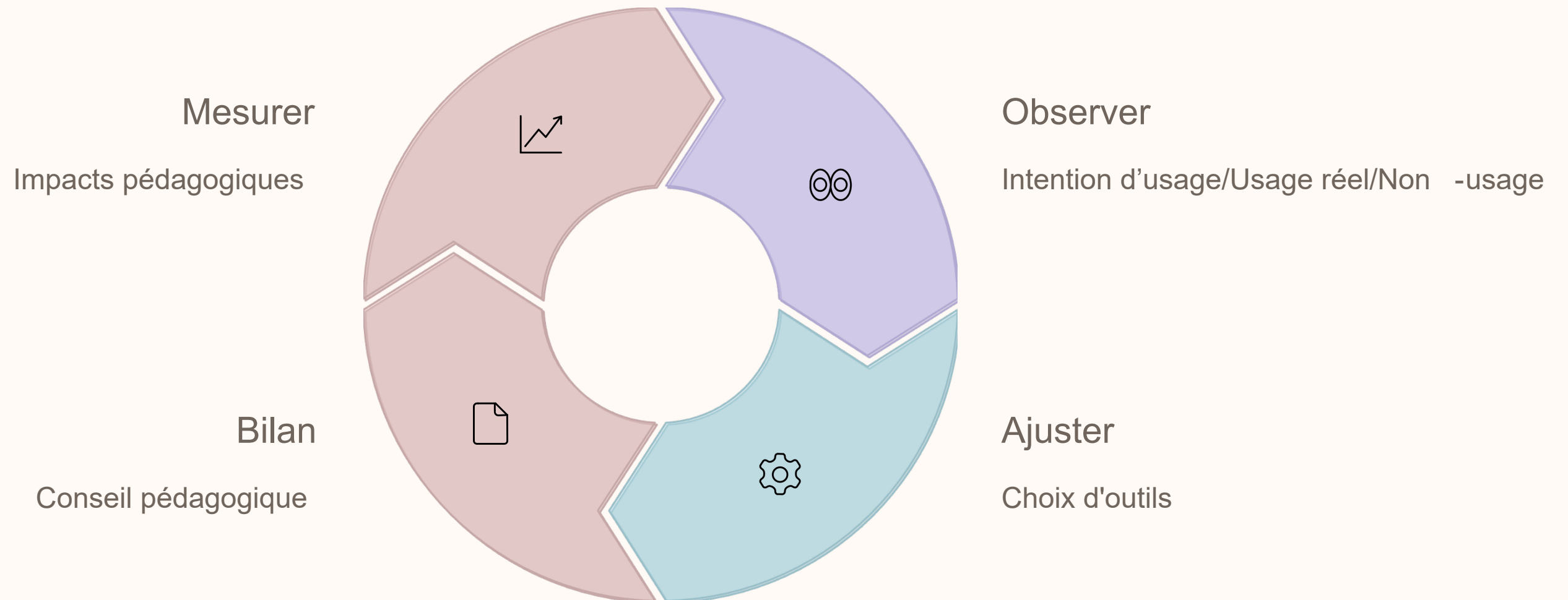
Sensibilisation

Éducation des élèves aux biais, limites et enjeux éthiques de l'IA

Suivi et évaluation

Le pilotage nécessite une **démarche d'observation continue** pour ajuster la stratégie.

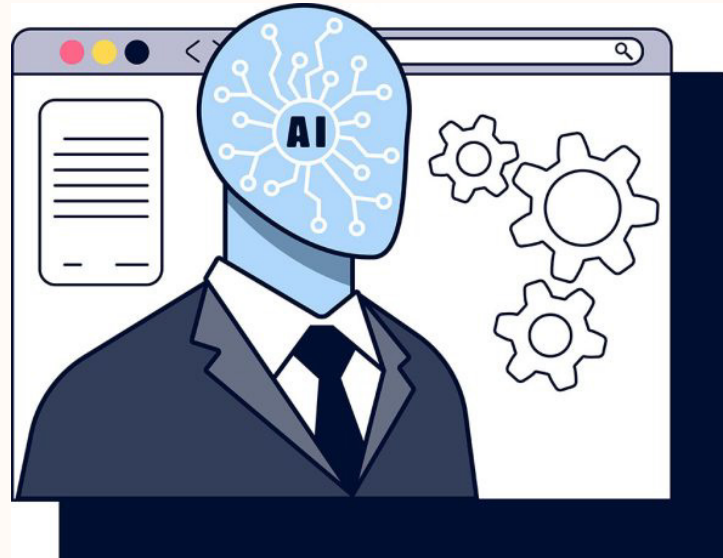
Elle doit permettre d'ajuster le choix des outils et mieux cibler les contenus des formations nécessitant l'IA.



Cartographier les usages : un outil de pilotage

Usages pédagogiques

Soutien aux apprentissages et contenus



Usages administratifs

Optimisation des processus et gestion

Usages par les élèves

Apprentissage autonome et création

Usages par les familles

Communication et suivi éducatif

[Cette photo](#) par Auteur inconnu est soumise à la licence [CC BY-NC-ND](#)

Les méthodologies d'enquête permettent d'établir un diagnostic précis des pratiques et des besoins au sein de l'établissement .

Cartographier les usages : un outil de pilotage

Avec l'aide de la DRANE Grand Est, nous avons administré un questionnaire (en miroir) à tous les enseignants (1er et 2nd degré) et élèves (2nd degré) de la Région Grand -Est.

Après suppression de données farfelues et redressement par quota, nous avons pu traiter (2025) :

- 1663 réponses d'enseignants (dont 779 étaient déjà utilisateurs des IAG et 884 ne l'étaient pas)
- 1159 élèves (dont 775 étaient déjà utilisateurs des IAG et 384 ne l'étaient pas).

Le questionnaire enseignants et élèves (en miroir) comprenaient chacun 19 questions (à la fois fermées et ouvertes).

Les tris à plat des enquêtes menées par le GTNUM IA2GE sont disponibles sur le portail HAL : <https://hal.science/hal-05062217v2>

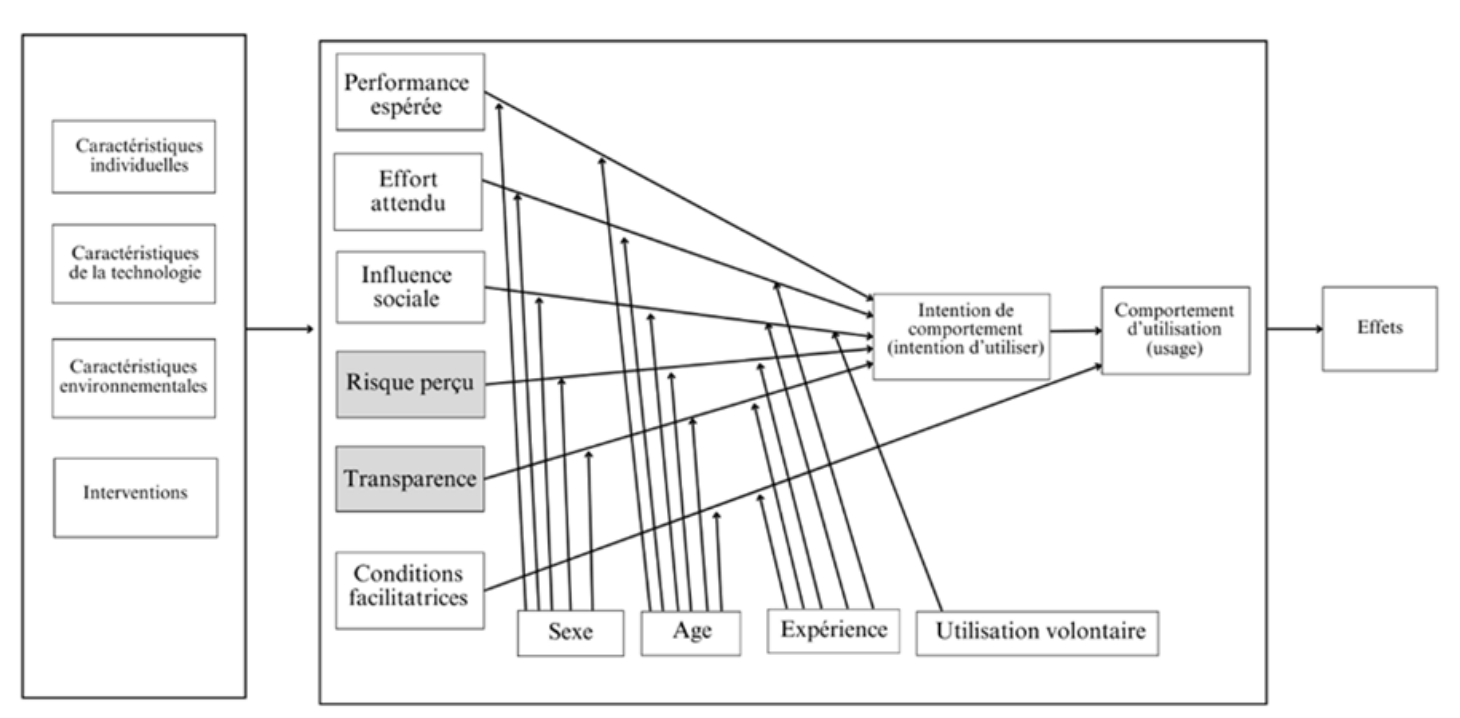
La première question avait pour objectif de déterminer si le répondant avait déjà ou non utilisé les IAG dans son activité professionnelle (enseignant) ou dans le cadre scolaire (élève).

Si non « pourquoi ? » / si oui « développer ce qui vous incite à les utiliser »

Modèle d'acceptabilité des IAG par les enseignants (n= 1663 – 1er et 2nd degrés)

Usages pédagogiques des enseignants

Modèle alternatif d'acceptabilité des IA génératives en éducation



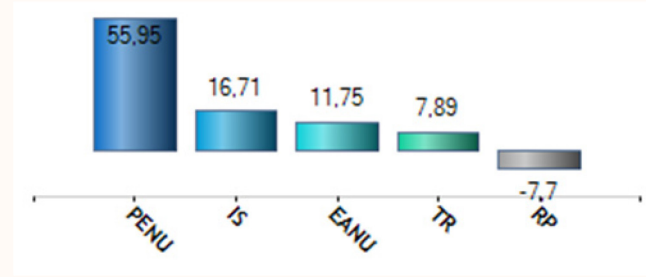
Note. Source : UTAUT and Proposed Future Research Directions (Venkatesh, 2022, p.10) traduction de Baudet et al. (2023).

La valeur affichée sur chaque barre indique le changement de la variable dépendante (IUNU) pour une unité de changement de la variable explicative correspondante, en maintenant toutes les autres variables constantes.

Résultat de la régression linéaire multiple

Intention d'usage **des enseignants non-utilisateurs (IUNU)** (884 enseignants)

0 variable ne contribue pas à l'explication (au seuil de 5%).
5 variables contribuent à l'explication (au seuil de 5%) : PENU, EANU, IS, RP, TR

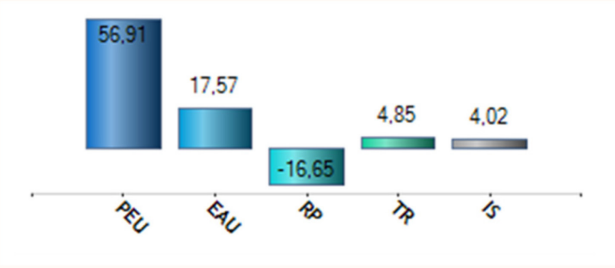


- Le modèle rend compte de 50.41% de la variance de la variable à expliquer.
- Coefficient de corrélation multiple : R = 0.71.

$$IUNU = -0.09 + 0.55 * PENU + 0.22 * IS + 0.11 * EANU + 0.07 * TR - 0.07 * RP$$

Intention d'usage **des enseignants utilisateurs (IUU)** (779 enseignants)

2 variables ne contribuent pas à l'explication (au seuil de 5%) : IS, TR.
3 variables contribuent à l'explication (au seuil de 5%) : PEU, EAU, RP.



- Le modèle rend également compte de 50.41% de la variance de la variable à expliquer.
- Coefficient de corrélation multiple : R = 0.71.

$$IUU = 2.74 + 0.52 * PEU + 0.17 * EAU + 0.04 * TR + 0.04 * IS - 0.14 * RP$$

Les clés d'un pilotage réussi



Vision claire

Définir des objectifs partagés par toute la communauté éducative



Accompagnement

Former et soutenir les équipes dans la durée



Cadre sécurisé

Garantir conformité réglementaire et éthique



Amélioration continue

Évaluer, ajuster et progresser ensemble

Conclusion générale

Ce plan de pilotage montre que l'IA en EPLE ne relève ni de l'improvisation ni d'une approche techniciste. Il s'agit d'un pilotage progressif, structuré et collectif, qui place les apprentissages, l'éthique et la gouvernance au cœur de la démarche. L'enjeu n'est pas d'aller vite, mais d'aller ensemble, avec du sens et de la cohérence.

Annexe 1—Construction de la grille de code

Construction de la grille de codes issue du corpus

Voici une **grille stabilisée**, directement dérivée des verbatims.

A. Codes – Élèves utilisateurs d'IAG

U1 : Aide aux devoirs et exercices

« pour les devoirs », « m'aider dans les exercices », « DM »

U2 : Compréhension / explication

« mieux comprendre », « expliquer autrement », « quand je ne comprends pas »

U3 : Gain de temps / efficacité

« plus rapide », « gagner du temps », « quand je n'ai pas le temps »

U4 : Vérification / sécurisation

« vérifier une réponse », « être sûr », « confirmer »

U5 : Reformulation / aide à la rédaction

« reformuler », « mieux écrire », « rédiger »

U6 : Autonomie et disponibilité

« quand je veux », « seul », « sans demander »

B. Codes – Élèves non-utilisateurs d'IAG

N1 : Assimilation à la triche

« c'est de la triche », « pas honnête »

N2 : Interdit scolaire / règles

« interdit », « pas autorisé », « au collège/lycée »

N3 : Peur de sanctions

« avoir des problèmes », « puni », « sanction »

N4 : Valeur de l'effort personnel

« réfléchir par soi-même », « apprendre seul »

N5 : Méfiance / fiabilité

« faux », « erreurs », « pas fiable »

N6 : Non-intérêt / non-besoin

« inutile », « je n'en ai pas besoin »