



**MINISTÈRE
DE L'ÉDUCATION
NATIONALE**

*Liberté
Égalité
Fraternité*

Présentation de l'observatoire national des usages pédagogiques avec l'IA

IH2EF - L'accompagnement de la communauté éducative à l'ère de l'IA

https://edurl.fr/obs_ia_eduscol

Constats jusqu'en mai 2025, soulevés par le rapport de l'IGESR



Foisonnement national qui crée de la confusion

Effervescence institutionnelle qui crée de la confusion et qui peut s'élever contre-productive



Des usages réels... mais dispersés, inégaux et non analysés

Des usages ponctuels en ordre dispersé, peu d'usages (déclarés) dans la classe malgré un intérêt fort



Un modèle économique fragile, risquant les ruptures

Risque de dépendance aux solutions privées avec des charges financières non planifiée et des inégalités d'accès



Des élèves utilisateurs massifs, mais dans une "IA cachée"

Des usages divers, mal identifiés et peu encadrés. Absence de conseils. Usages cachés

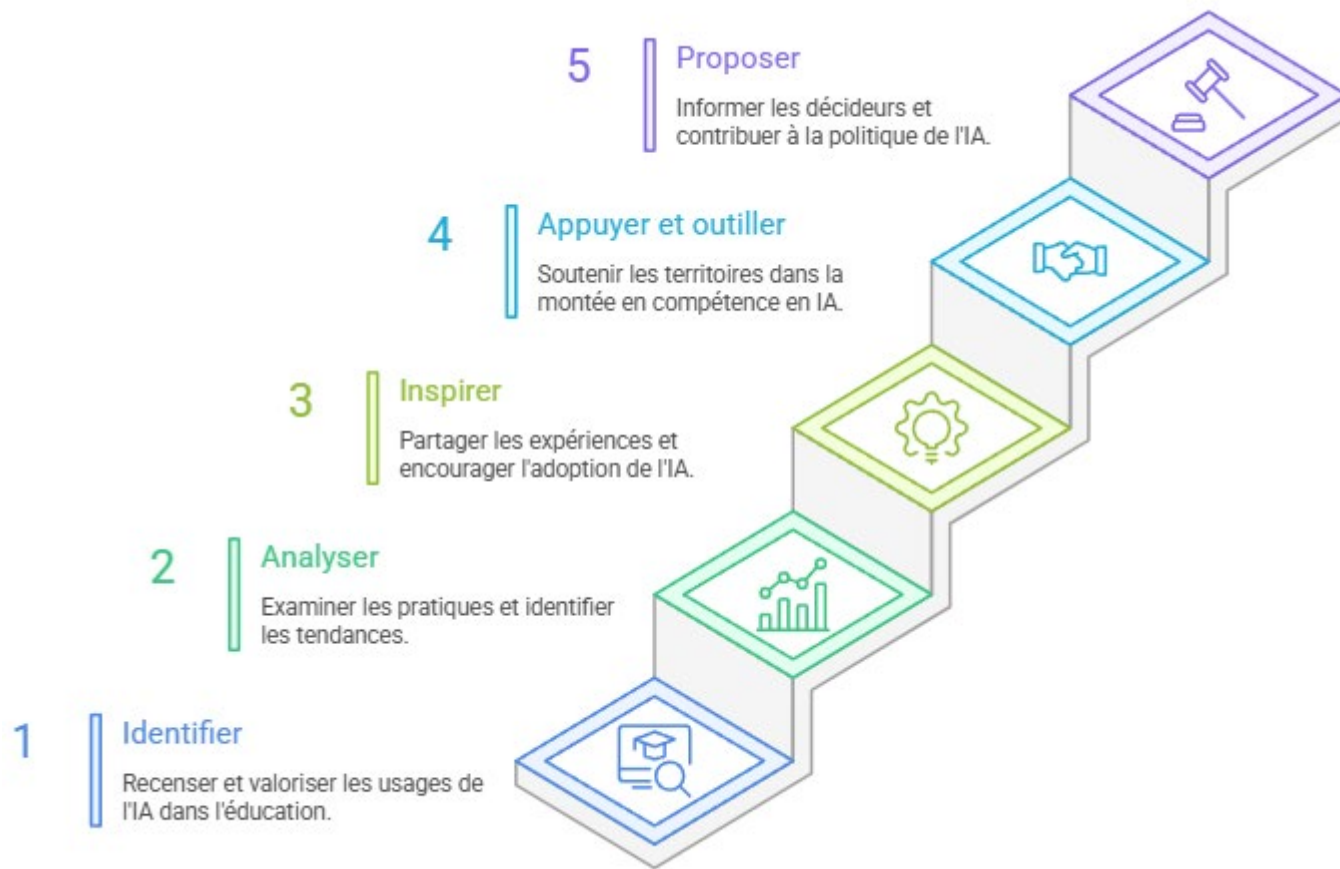


La question de la fraude parasite le débat

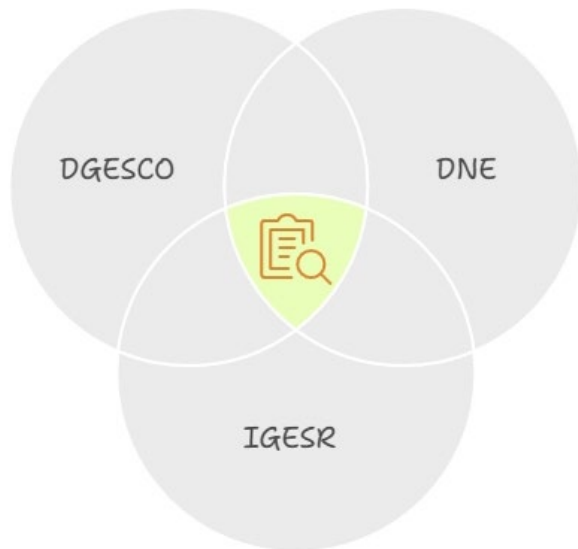
Les enseignants se centrent presque exclusivement sur la fraude, absence de dialogue pédagogique avec les élèves



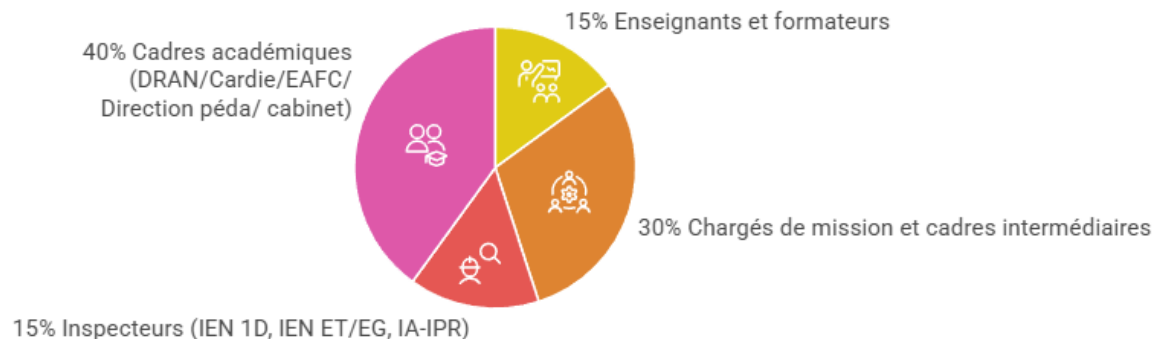
Objectifs



Gouvernance nationale triple et des gouvernances académiques adaptées aux contextes locaux



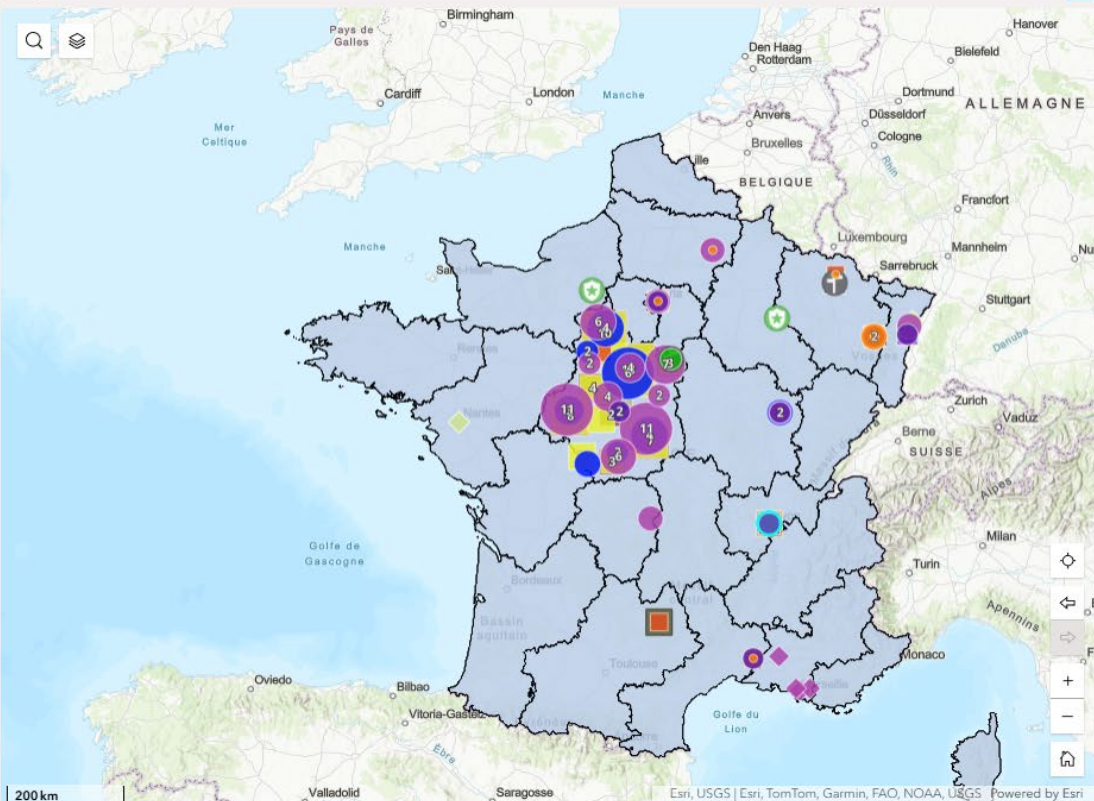
Répartition des 70 référents académiques





Recherchez des mots clés ou des thématiques dans les projets

Rechercher une adresse ou un lieu



Déclarez une action

Cochez les couches que vous voulez faire apparaître

- Appui à l'élève
- Appui à l'action éducative
- Transformations du geste enseignant
- Autres
- Académies

3 sur 8 Esprit critique et EMI autour de l'IA - Appui à élève

Esprit critique et EMI autour de l'IA - Appui à élève

Coopération conflictuelle - Régulation - En classe - Geste enseignant - Lycée Jean Perrin

Seconde générale et technologique, Première générale, Terminale générale - Lycée Dans cet épisode de la série Dynamique(s) à l'heure de l'IA, Pascal Mériaux explore la notion de coopération conflictuelle comme modalité pédagogique enrichie par les outils d'intelligence artificielle. Il montre que le désaccord entre pairs, loin d'être un obstacle, constitue un espace d'apprentissage fécond si l'enseignant sait l'orchestrer. L'IA intervient ici comme un outil de régulation et d'observation : elle permet de visualiser les contributions, d'identifier les malentendus ou les divergences argumentatives, et d'aider l'enseignant à ajuster ses interventions.

Le geste enseignant dominant est un geste de régulation. Il s'agit d'un ajustement en situation : encourager l'expression, reformuler les propos des élèves, apaiser les tensions tout en maintenant la rigueur cognitive du débat. Ce geste inclut une forte composante relationnelle : maintenir la confiance et le respect mutuel tout en stimulant la pensée critique. Pascal Mériaux insiste sur le fait que la régulation n'est pas seulement disciplinaire, mais cognitive et langagière : elle vise à transformer le conflit en ressource d'apprentissage.

L'enseignant adopte ici une posture d'étagage et de tissage : il relie les interventions, reformule les hypothèses des élèves, favorise la co-élaboration du sens. L'IA sert d'appui discret, un outil miroir qui aide à objectiver les échanges ou à identifier des tendances dans les interactions. Elle ne remplace jamais la médiation humaine, mais permet à l'enseignant

Cochez les couches que vous voulez faire apparaître

Couches

☰ ▼ Appui à l'élève

- ☰ Projets STIAM interdisciplinaires - Appui à élève
- ☰ Réviser et mémoriser avec IA Appui à élève
- ☰ Oral langues et traduction - Appui à élève
- ☰ Esprit critique et EMI autour de l'IA - Appui à élève
- ☰ Orientation et découverte des métiers à l'ère de l'IA - Appui à élève
- ☰ Défis challenges et concours IA - Appui à élève
- ☰ Découvrir IA sensibilisation - option - Appui à élève
- ☰ Approfondir l'IA projets spécialisation - Appui à élève

▼ Appui à l'action éducative

- ☰ Prévention du décrochage avec IA - Appui à action éducative
- ☰ Administration pédagogique documents synthèses suivis - Appui à action éducative

Transformations du geste enseignant

- Préparation de cours - Appui au Geste pédagogique
- Produire adapter des ressources pédagogiques - Appui au Geste pédagogique
- Différencier les activités et les parcours - Appui au Geste pédagogique
- Concevoir et exploiter des évaluations - Appui au Geste pédagogique
- Corriger et formuler des rétroactions Appui au Geste pédagogique
- Stimuler l'engagement et la production des élèves - Appui au Geste pédagogique
- Gérer la dynamique de classe (régulation) - Appui au Geste pédagogique
- Construire des remédiations ciblées - Appui au Geste pédagogique

CREIA_RESSOURCES Personnalisée

VALIDER +



593 ressources disponibles

100% images OK

Rechercher Niveau/Public : Discipline :

Titre, contenu... Tous les niveaux Toutes les disciplines

Picto : Formats Durée

Toutes les catégories Tous les formats Toutes les durées

593 ressources

Trier par : Titre A-Z

| | | | |
|---|--|---|--|
|  <p>L'art du prompt</p> <p>"Prompter", une activité pédagogique</p> <p>5-20mn Video</p> <p>Des pistes pour intégrer le prompt dans la</p> |  <p>"Rock is dead ?" : un jeu sérieux autour du Rock</p> <p>(pl5 seances) EDUB</p> <p>"Rock is Dead ?" est un jeu sérieux en ligne,</p> |  <p>Aborder la notion de cellules en cycle 3 par la rédaction de prompt pour préparer la...</p> <p>(pl5 seances) EDUB</p> <p>Après une première observation des êtres</p> |  <p>EDUBASE - #IA</p> <p>Accompagner la rédaction du projet de formation motivé à l'ère de l'IA</p> <p>(pl5 seances) EDUB</p> <p>3 séances indépendantes : - enjeu et</p> |
|---|--|---|--|

Déclarez une ressource

Ministère de l'Éducation nationale

Eduscol

Espace Magistère

Espace référents



Des ressources médiatisées

1 formation liée

1 ressource trouvée

Différencier avec l'IA (CREIA)

Ce module permet de montrer l'intégration des outils d'IA dans le processus d'apprentissage. Plusieurs scénarii seront développés.

Durée: Longue (60-90 minutes minutes) **Visée:** Se former sur des outils utilisant l'IA

lien

Titre

Durée

Description

Niveau et
objectif

Visée

Auteur et
année

L'intelligence artificielle générative au service de la différenciation pédagogique

IA générative et différenciation pédagogique

-- (5-20mn) Video

IA au service de la communauté éducative : comment L'IA générative peut aider à...

Novice Pédagogique

Transversal

CREIA 2025

Voir

Noter

★★★★★

Illustration

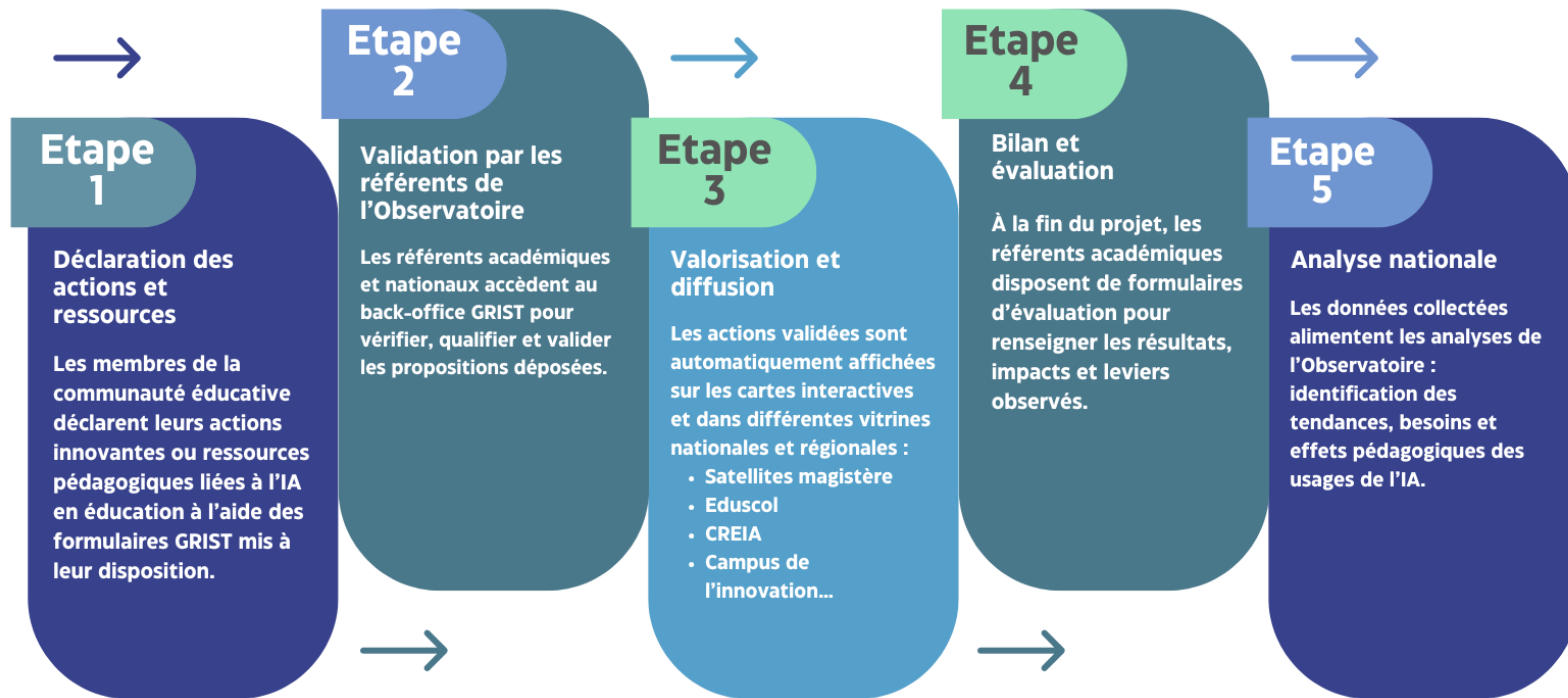
Format

Discussion liée sur la CREIA

Lien vers la ressource

Noter la ressource

Processus de validation des ressources ou usages



Base nationale des actions pédagogiques

Déclaration d'un usage pédagogique ou d'une expérimentation avec l'IA

Nom de l'action / usage IA *

Code UAI (En majuscules) de l'école ou de l'établissement principal (y compris rectorat, circo ou bassin)

Je certifie avoir informé ma voie hiérarchique (chef d'établissement, supérieur hiérarchique...) et obtenu son accord pour la déclaration de cet usage.

En cochant cette case je certifie que l'usage déclaré est conforme au cadre d'usage de l'IA en éducation.

En cochant cette case je certifie que l'usage déclaré est conforme aux référentiels disciplinaires en vigueur.

Renseigner ici les codes UAI des autres établissements qui participent éventuellement également à l'expérimentation

Périmètre de l'action

Nom et prénom du porteur du projet/usage *

Courriel du porteur *

Description de l'action/usage *

Niveau de la classe

- Toute Petite Section (TPS)
- Petite Section (PS)
- Moyenne Section (MS)
- Grande Section (GS)
- Cours Préparatoire (CP)
- Cours Élémentaire 1^{re} année (CE1)
- Cours Élémentaire 2^e année (CE2)
- Cours Moyen 1^{er} année (CM1)
- Cours Moyen 2^e année (CM2)
- Sixième (6^e)
- Cinquième (5^e)
- Quatrième (4^e)
- Troisième (3^e)
- Seconde générale et technologique
- Première générale
- Terminale générale
- Première technologique
- Terminale technologique
- Seconde professionnelle
- Première professionnelle
- Terminale professionnelle
- Certificat d'aptitude professionnelle (CAP, en 2 ans après la 3^e)
- Brevet de technicien supérieur (BTS – Bac +2)
- Bachelor universitaire de technologie (BUT – Bac +3)
- Licence 1 (L1 – Bac +1)
- Licence 2 (L2 – Bac +2)
- Licence 3 (L3 – Bac +3)
- Master 1 (M1 – Bac +4)
- Master 2 (M2 – Bac +5)

Lien éventuel de description ou de présentation (lien vers un site académique ou un cloud académique)

Nombre élèves concernés *

Éventuellement nombre enseignants concernés (formations)

Entités de suivi du projet

- Rectorat
- DSDEN
- DRANE
- CARDIE
- DRAO
- Inspection
- IAFIC
- DGESCO
- DNE
- IGESR
- Autre

Typologies d'usage du projet *

- Préparation de cours - Appui au Geste pédagogique
- Différenciation - Appui au Geste pédagogique
- Correction - Rétroaction - Appui au Geste pédagogique
- Évaluations - Appui au Geste pédagogique
- Remédiation - Appui au Geste pédagogique
- Production de ressources - Appui au Geste pédagogique
- Sensibilisation à l'IA - Option IA - Appui à l'élève
- Expé Formation - Spécialisation IA - Appui à l'élève
- Sensibilisation IA axe esprit critique-EMI - Appui à l'élève
- Elèves - Challenge IA - Concours IA
- Aide à la mémorisation / révision - Appui à l'élève
- Aide à l'écriture - Appui à l'élève
- Oralité / Langues / Traduction - Appui à l'élève
- STIAM - Appui à l'élève
- Vie scolaire - Appui à l'action éducative
- Aide à l'Administration pédagogique - Appui à l'action éducative
- Orientation - découverte des métiers - Appui à l'élève
- Inclusion/ASH - Appui au geste pédagogique
- Autre
- Formation des enseignants
- Vie scolaire - lutte contre le décrochage - Appui à l'action éducative
- Régulation de la classe - Appui au Geste pédagogique
- Engager - faire produire - Appui au Geste pédagogique
- Observations en établissement
- Appui à la veille - appui au geste professionnel

Outils/Services d'IA utilisés

Lien éventuel avec la recherche

Indicateurs / Observables *

- Accélération & approfondissement
- Qualité didactique / alignement
- Différenciation effective
- Apprentissages des élèves
- Engagement/participation
- Littératie & esprit critique vis-à-vis de l'IA
- Inclusion & accessibilité
- Équité & biais
- Climat de classe

Format du bilan qui serait proposé

- Rapport synthétique (2-4 p.)
- Rapport détaillé (10+ p.)
- Note d'évaluation / d'impact
- Fiche projet (1 p.)
- Fiche « bonnes pratiques »
- Fiche « transférabilité »
- Article CREIA / Educol / Académie
- Article scientifique (revue)
- Présentation (diaporama)
- Poster (pédagogique / scientifique)
- Infographie
- Schéma / carte mentale
- Séquence pédagogique détaillée
- Banque d'exercices / QCM
- Grille / Rubrique d'évaluation
- Guide méthodologique
- Bibliothèque de prompts
- FAQ pédagogique
- Protocole d'évaluation
- Journal de bord
- Plan de gestion des risques / biais
- Podcast (audio)
- Capsule vidéo (≤ 5 min)
- Tutoriel vidéo / screencast
- Webinaire
- Témoignage vidéo
- Charte d'usage

Date de début de l'action/expérimentation

Date de fin de l'action/expérimentation

Les données sont conservées au minimum quatre années, afin de permettre d'identifier les pratiques pédagogiques et de les analyser. Les actions et usages sont également cartographiés sur une carte publique pour la durée de l'année scolaire. Pour toute demande de correction ou d'accès aux données ou de suppression, contactez observatoire_national_ia@education.gouv.fr



Submit