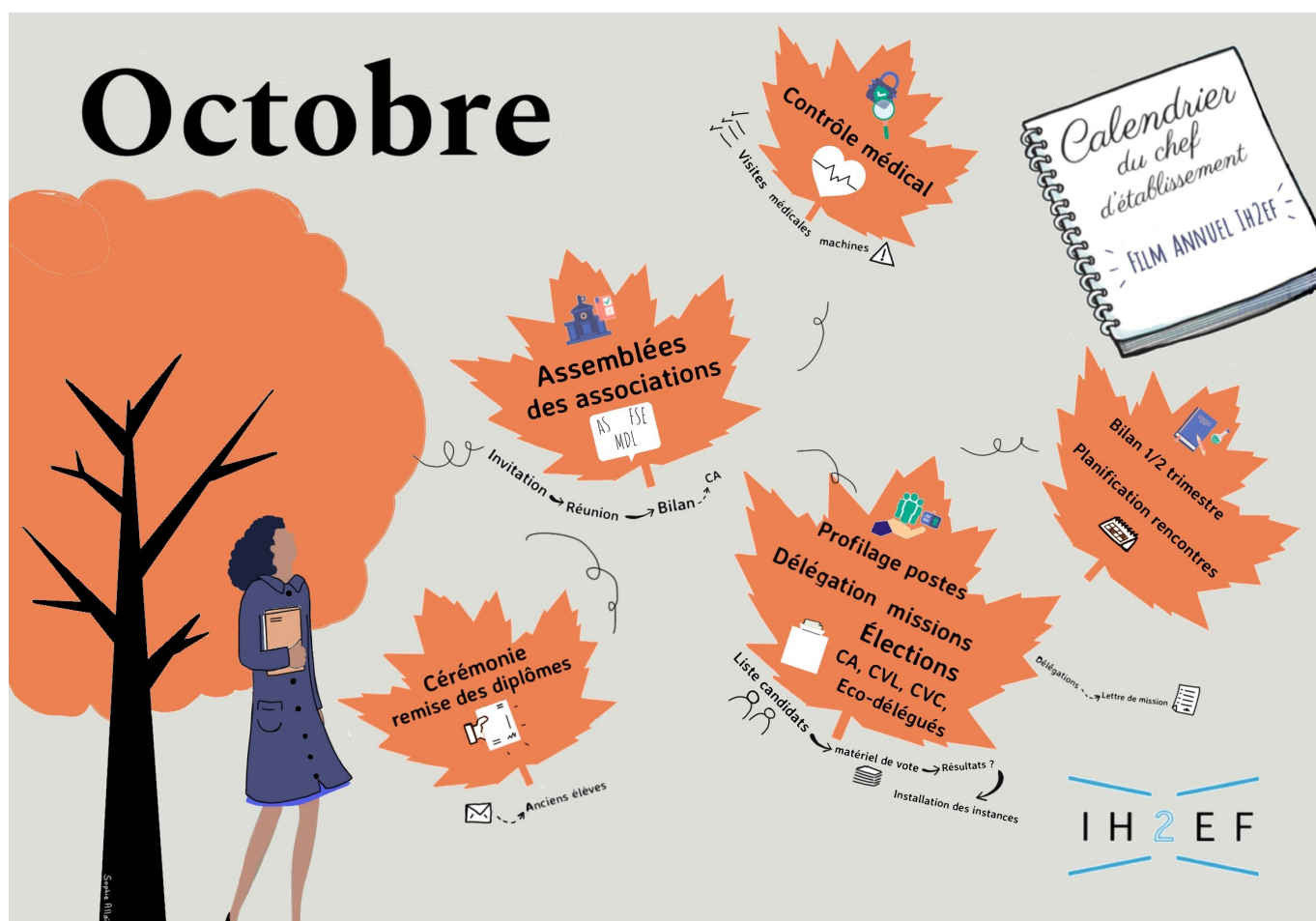


Principales activités des personnels de direction au mois d'octobre

Mis à jour le 14 mars 2025



Politique pédagogique

- Organiser les bilans de demi-trimestre ;
- planifier les rencontres parents-professeurs et le retour des bilans ou des évaluations ;
- consulter la fiche :

- [Rencontres parents/professeurs.](#)



Organisation et vie de l'établissement

Assemblées des associations

- Convoquer les assemblées générales des associations rattachées à l'EPL : association sportive, foyer socio-éducatif, maison des lycéens ;
- rédiger un compte-rendu à l'issue de l'assemblée générale, à présenter au conseil d'administration ;
- consulter les fiches :
 - [Associations dans les EPLE](#) ;
 - [Comité d'éducation à la santé, à la citoyenneté et à l'environnement \(CESCE\).](#)

Cérémonie de remise des diplômes

- Inviter les anciens élèves pour la cérémonie ;
- associer si possible les élus locaux et partenaires ;
- collecter les données des élèves sortis de l'établissement (pour l'enquête IVA).



Gestion des ressources humaines

Délégation / missions

- Définir les délégations et leurs contours, lors de l'arrivée du déléguant ou délégataire et les présenter au premier conseil d'administration ;
- préparer le diagnostic et rédiger la lettre de mission ;
- consulter les fiches :
 - [Délégation](#) ;
 - [Prise de fonctions du chef d'établissement.](#)

Profilage des postes

- Participer à la campagne des postes spécifiques nationaux : Poste à Profil (PoP) et postes spécifiques nationaux (SPEN) ;
- formation ;
- proposer un parcours RGPD aux personnels.

Élections (CA, CVL, CVC, Éco-délégués)

- Établir les listes d'électeurs et communiquer les candidatures ;
- organiser les modalités pratiques ;

- transmettre des résultats ;
- installer les instances élues ;
- consulter les fiches :
 - [Conseil d'administration](#) ;
 - [Élections au conseil d'administration](#) ;
 - [Conseil de la vie lycéenne](#) ;
 - [Conseil de la vie collégienne](#).



Orientation

- Choisir les dates des portes ouvertes en réunion de bassin ou avec les établissements du secteur de recrutement ;
- consulter la fiche :
 - [Portes ouvertes](#).



Sûreté et sécurité

Contrôle médical : s'assurer de la planification

- des visites médicales et de dépistage obligatoires pour les élèves de 6^e ;
- des visites médicales concernant l'aptitude au travail des élèves utilisant des machines dangereuses ;
- consulter les fiches :
 - [Risques liés à l'exercice d'une activité professionnelle en établissement scolaire](#) ;
 - [Risques liés aux activités pédagogiques et éducatives organisées par l'établissement scolaire](#).

[Retour au calendrier du Film annuel](#)