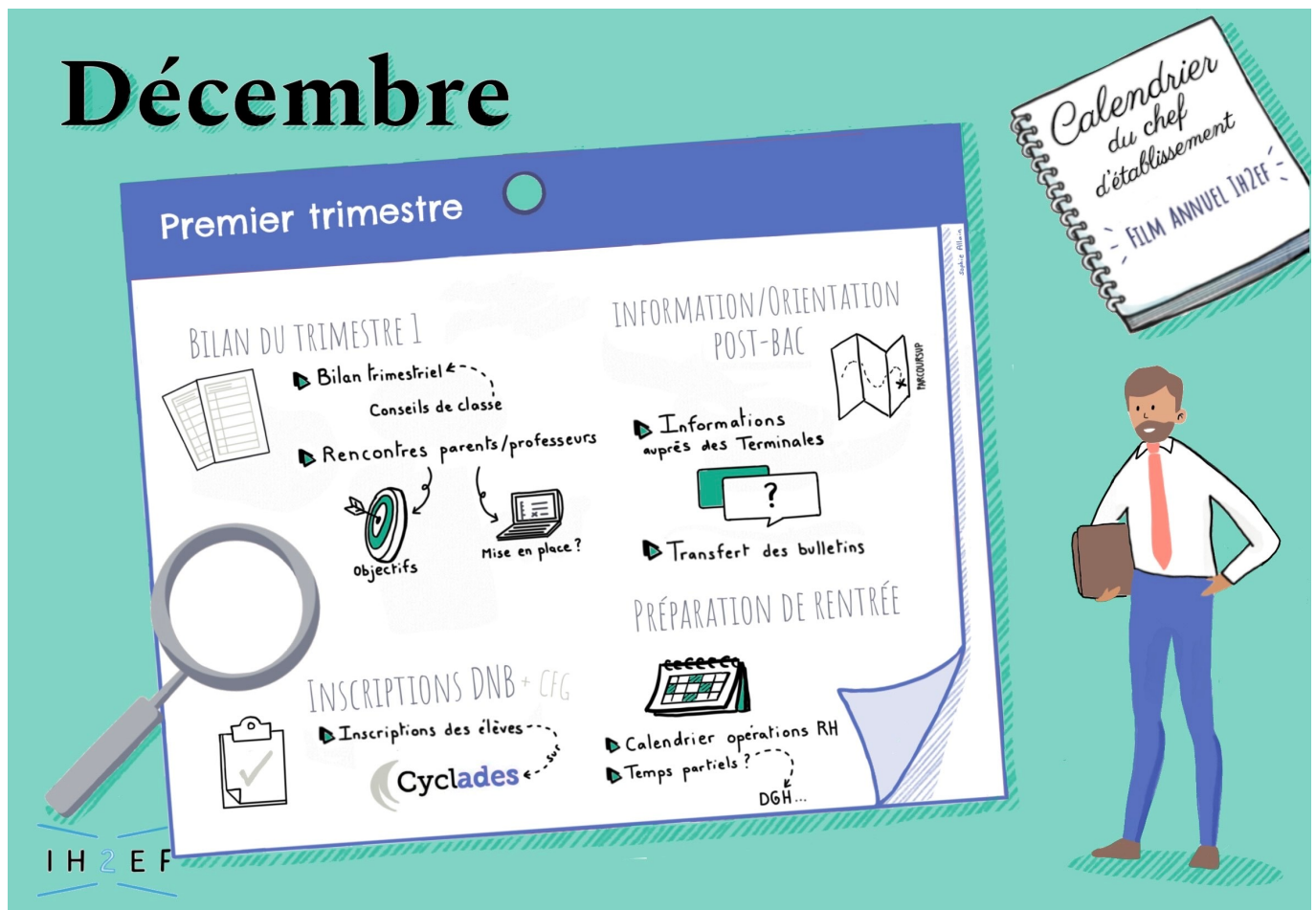




# Principales activités des personnels de direction au mois de décembre

Mis à jour le 19 avril 2022



## Inscription au Diplôme national du brevet (DNB)

- Inscrire les élèves de l'établissement via l'application nationale Cyclades ;
- consulter la fiche :
  - [Diplôme national du brevet et Certificat de formation générale.](#)

## Préparation de rentrée : opérations relatives à la gestion des ressources humaines

- Informer les personnels du calendrier des opérations de RH ;
- émettre un avis sur les demandes des personnels ;
- obtenir les demandes de temps partiel afin d'anticiper notamment les besoins pour la ventilation de la DHG ;
- consulter la fiche :
  - [Préparation de rentrée.](#)

## Début des phases d'information / orientation post-bac

- Accompagner et faciliter la prise d'informations sur les formations post-bac pour les élèves de Terminale (Parcoursup) ;
- réaliser les opérations de transfert des bulletins (Première et Terminale) des élèves et

suivre les différentes phases jusqu'en avril, sur le site Gestion Parcoursup ;

- envisager une information la plus large possible pour les élèves : par exemple, intervention du Psy-EN en classe, heures de vie de classe dédiées à la navigation sur le site Parcoursup, ateliers de rédaction "projet motivé", etc. ;
- consulter la fiche :
  - [Orientation](#).

### **Bilan du 1er trimestre**

- Communiquer aux parents le bilan trimestriel ;
- organiser les rencontres parents-professeurs ;
- prévoir les réunions d'information à l'orientation ;
- consulter les fiches :
  - [Communication](#) ;
  - [Rencontres parents-professeurs](#).

### **Lancement de la campagne de collecte de la contribution unique**

- Mobiliser les moyens nécessaires à la campagne, en lien avec le DDFPT et/ou l'adjoint gestionnaire ;
- consulter la fiche :
  - [Contribution unique](#).

[Retour au calendrier du Film annuel](#)