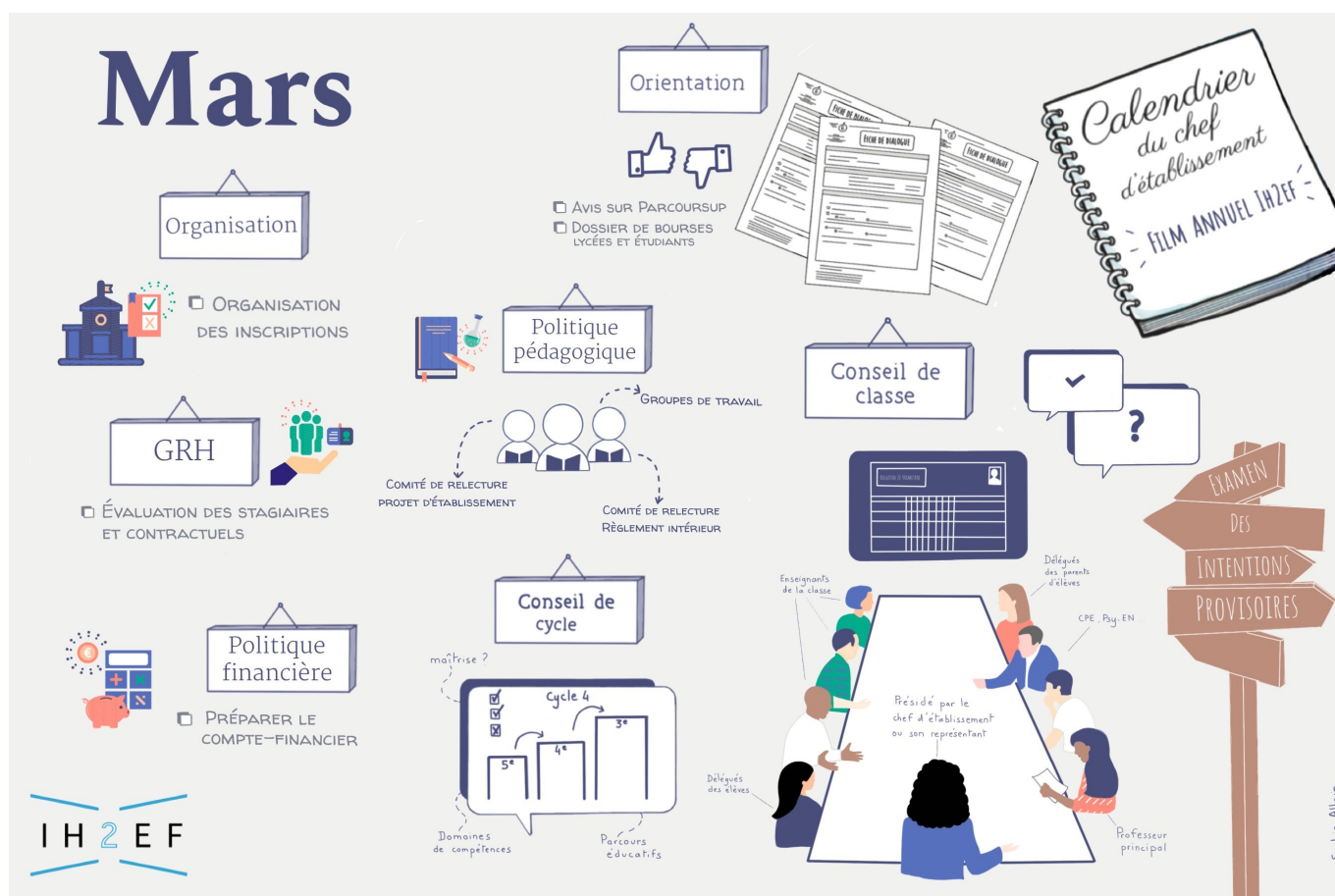


Principales activités des personnels de direction au mois de mars

Mis à jour le 25 avril 2024



Politique pédagogique

- Organiser un comité de relecture du projet d'établissement et harmoniser les indicateurs ;
- organiser un comité de relecture du règlement intérieur ;
- structurer des groupes de travail, si besoin ;

- animer un atelier sur le numérique en partenariat avec les autorités de tutelle ;
- consulter les fiches :
 - [Projet d'établissement](#) ;
 - [Conseil d'administration](#).



Organisation et vie de l'établissement

- Préparer les modalités d'inscription et de ré-inscription ;
- organiser les portes ouvertes ;
- consulter les fiches :
 - [Portes ouvertes](#) ;
 - [Dossier de l'élève](#).



Gestion des ressources humaines

- Émettre un avis sur les personnels stagiaires ;
- émettre un avis sur les personnels contractuels ;
- consulter la fiche :
 - [Accompagnement et évaluation des personnels d'enseignement et d'éducation](#).



Orientation

Conseils de classe avec examen des intentions provisoires

- Donner un avis sur les projets de poursuite d'étude post-bac dans Parcoursup et valoriser les différentes activités, implications, engagements et certification des élèves ;
- étudier les intentions provisoires formulées par les élèves et leurs familles pour la poursuite de leur scolarité ;
- émettre un avis sur ces intentions provisoires (favorable, réservé ou défavorable) ;
- formuler des recommandations éventuellement vers une autre voie d'orientation ;
- rencontrer les familles si nécessaire et/ou pour aborder des difficultés éventuelles ;
- consulter les fiches :
 - [Conseil de classe - conseil de cycle](#) ;
 - [Orientation](#) ;
 - [Classe de 3^e prépa-métiers](#) ;
 - [Enseignement adapté](#).

Bourses des lycées et dossier social étudiant

- Informer les familles concernant les dates et documents nécessaires pour la demande de bourses des lycées et le dossier social étudiant (études supérieures) ;
- accompagner les familles éloignées du numérique pour les procédures dématérialisées.



Examens et concours

- Organiser les écrits du concours général et des Olympiades.



Politique financière

- **Préparation du compte financier** ;
- rédiger avec le (la) secrétaire général(e) et l'agent comptable le rapport de l'ordonnateur ;
- consulter la fiche :
 - [De la préparation du budget à son exécution.](#)

[Retour au calendrier du Film annuel](#)