

Se former à l'étranger

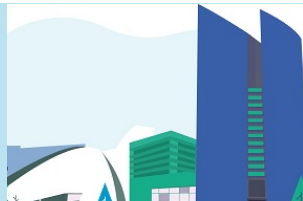
Mis à jour le 16 septembre 2022

L'IH2EF peut proposer aux cadres en formation de participer à des mobilités internationales, de durée variable. Les occasions de développer ses compétences professionnelles en les confrontant aux exigences d'une mobilité sont nombreuses, variées et exigeantes. Elles doivent avant tout permettre aux cadres en formation d'en tirer le maximum de bénéfice.

/ /-->*/ /*-->*/ /*-->*/



Opportunités d'échanges et de mobilité
L'IH2EF dispose de nombreux partenariats bilatéraux avec des organismes similaires dans différents pays. En fonction des opportunités, l'Institut pourra relayer auprès de ses publics l'ouverture d'appels à projets permettant aux cadres éducatifs de se porter volontaires pour un programme d'échange ou des mobilités.
Ces appels à projet peuvent toucher de nombreux pays sur des thématiques liés aux métiers de l'encadrement. Ils ne sont pas forcément réguliers dans leur parution.



Ouvrir l'offre de formation à l'international
Dans la logique de professionnalisation des cadres éducatifs du scolaire et de l'enseignement supérieur, l'IH2EF propose des mobilités à l'étranger.
Ces mobilités concernent certains publics bien précis (comme le [Cycle des auditeurs](#)) mais sont ouvertes à des cycles de formation thématique plus traditionnels, dans le cadre du plan national de formation (PNF) ou encore du développement professionnel de certains métiers.
L'IH2EF travaille à un prolongement international.

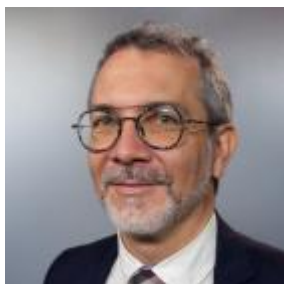


Programme de coopération internationale
Depuis 2021, l'IH2EF est partenaire de [France Education International](#) (FEI) et du [programme APPRENDRE](#).
Ce partenariat inscrit résolument l'Institut dans le champs de l'international.
À ce titre, l'IH2EF peut être sollicité pour participer à des actions internationales de co-développement dans des pays partenaires de la politique internationale d'éducation de la France.
La plupart de ces programmes visent la francophonie ou les pays destinataires des programmes d'aide de la Banque Mondiale ou de l'Unicef.
L'enseignement est une priorité, à laquelle la formation des cadres doit être associée.

[Retour](#)



Vos contacts



Dominique QUÉRÉ

Poitiers Capitale de l'Éducation et relations Internationales

05 49 49 25 47

[Envoyer un courriel](#)



Sandra LEPROUST

Assistante de direction

05 49 49 26 77

[Envoyer un courriel](#)