



RÉPUBLIQUE
FRANÇAISE

Liberté
Égalité
Fraternité



INSTITUT DES HAUTES ÉTUDES
DE L'ÉDUCATION ET DE LA FORMATION



Cycle de formation des directeurs des ressources humaines - module C

14 septembre 2022 (14h00) au 16 septembre 2022 (11h15)
22NDEN0611

Formation archivée

15 places

du 14 septembre (14h00)
au 16 septembre 2022 (11h15)

Inscriptions
closes ou non disponibles

[Ajouter aux favoris](#)

La formation

Dans un contexte en pleine mutation et toujours plus compétitif, la force d'un établissement repose sur ses ressources humaines (RH), les compétences et l'engagement de ses personnels ainsi que sur la pertinence de son organisation. Chaque établissement est engagé

à développer une politique de ressources humaines pour mettre au service des politiques publiques de formation et de recherche les compétences les plus adaptées, et ce, dans un souci constant de maîtrise de la masse salariale qui constitue l'essentiel de son budget.

De plus, du fait de l'évolution des établissements d'enseignement supérieur et de recherche (ESR) au regard des évolutions sociétales et de leur responsabilité avec une approche fine d'analyse de ses RH, le bilan social, qui devient le rapport social unique (RSU), est un outil de diagnostic au service du développement d'une politique RH qui s'appuie sur des indicateurs construits et efficaces. C'est aussi un outil de dialogue social et de négociation pour mettre en place cette politique RH.

Ce module thématique s'articule autour de 3 axes :

1. la construction du bilan social (RSU) et de ses indicateurs ;
2. les indicateurs comme outils du dialogue social partagé au service du développement des politiques RH et de la négociation dans l'enseignement supérieur ;
3. des regards croisés autour de la négociation et du dialogue social.

Publics

- Directeurs des ressources humaines (DRH) des établissements de l'ESR.

Objectifs

Utiliser

Utiliser le bilan social pour impulser une politique RH ;

Mener

Mener une politique RH ;

Appréhender

Appréhender le rôle des RH dans la construction du rapport social unique.

Attendus

Optimiser la mise en œuvre du dialogue social dans les établissements de l'enseignement supérieur en interaction avec l'ensemble des acteurs.

Calendrier

DRH - ESR - module C

à l'IH2EF

du 14 septembre (14h00)

au 16 septembre 2022 (11h15)

Contacts

Vos contacts pour cette formation

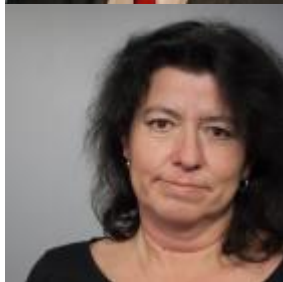


Cécile PIREs

Ingénieure de formation - responsable de cycles de formation

05 49 49 25 84

[Envoyer un courriel](#)



Tilman TURPIN

Conseiller expert recherche et enseignement supérieur

05 49 49 25 13

[Envoyer un courriel](#)

Sylvie CHRÉTIEN

Assistante de gestion de formation

05 49 49 25 20

[Envoyer un courriel](#)