

Planifier l'année scolaire

Le travail du chef d'établissement s'inscrit dans une double temporalité (année scolaire, N-1/N+1) comportant des temps forts et des dossiers majeurs qui rythment son année. Il lui est nécessaire de structurer cette chronologie complexe.

[< Retour à l'accueil du Film annuel](#)



Film annuel

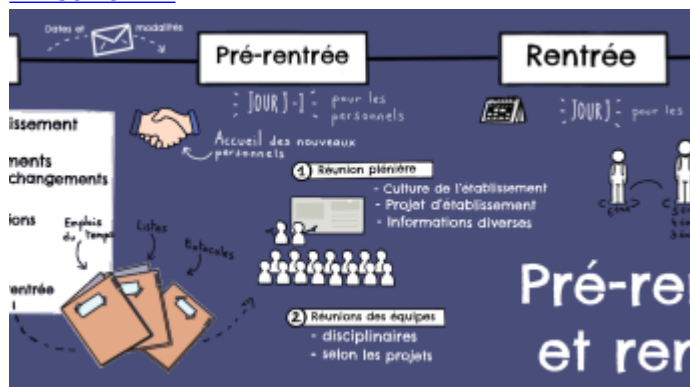
10min

[Prise de fonctions du chef d'établissement](#)

Mis à jour le 07 juin 2022

De la réception de son arrêté de nomination à la prise de connaissance des objectifs professionnels qui lui seront...

[En savoir +](#)



Planifier l'année scolaire - IH2EF - Page 2

Film annuel

06min

[Pré-rentrée et rentrée](#)

Mis à jour le 06 juin 2022

La préparation d'une année scolaire est une opération fondamentale et complexe garante de la réussite des élèves et...

[En savoir +](#)



Film annuel

11min

[Préparation de rentrée : prévisions DHG, TRM](#)

Mis à jour le 10 novembre 2022

Les opérations liées à la préparation de rentrée commencent après les vacances d'automne et se déclinent tout au...

[En savoir +](#)



Film annuel

09min

[Calendrier de fin d'année](#)

Mis à jour le 01 février 2023

Ce calendrier, élaboré à titre indicatif, est à adapter en fonction du type d'établissement et de l'académie...

[En savoir +](#)



Film annuel

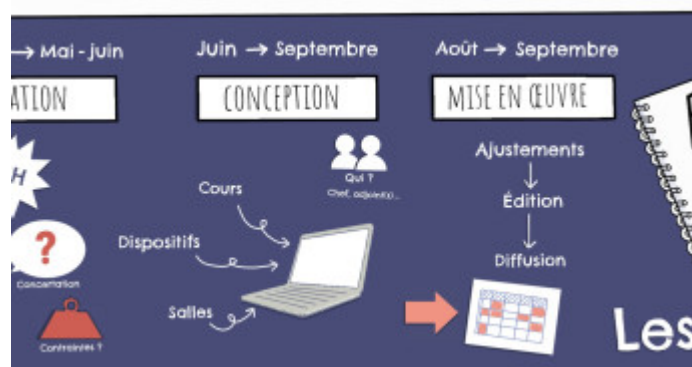
10min

[Dossier de l'élève](#)

Mis à jour le 07 octobre 2022

L'établissement scolaire possède un dossier numérique pour chaque élève. Celui-ci est visible dans la base élèves...

[En savoir +](#)



Film annuel

[L'emploi du temps : de la préparation à la mise en œuvre](#)

Publié le 21 février 2023

L'élaboration de l'emploi du temps dans un établissement scolaire est avant tout un acte de pilotage pédagogique...

[En savoir +](#)