



Thématique : management

[Accompagner les encadrants dans l'exercice de leurs responsabilités pédagogiques et managériales](#)

Formations et ressources

132 formations

27 dossiers

93 medias

44 fiches du film annuel

Type de contenu :

- [Supprimer tous les filtres](#)
- [Supprimer tous les filtres](#)
- [Actualités](#)
- [Formations](#)
- [Ressources](#)

Tout

Actualités

Formations

Ressources

[Et aussi](#)

455 Contenus disponibles

[Filtrer](#)

- [Personnel de direction](#)
- [Inspecteur du 2nd degré](#)
- [Inspecteur du 1er degré](#)
- [Cadre administratif](#)
- [Cadre de l'enseignement supérieur](#)
- [Personnel social et de santé](#)

Public

Personnel de direction
Inspecteur du 2nd degré
Inspecteur du 1er degré
Cadre administratif
Cadre de l'enseignement supérieur
Personnel social et de santé

- [Moins de 15 minutes](#)
- [Plus d'une heure](#)
- [De 15 minutes à 1 heure](#)

Durée de lecture

Moins de 15 minutes
Plus d'une heure
De 15 minutes à 1 heure

Appliquer

Supprimer tous les filtres

Ressources



[Au périscope](#)

Mis à jour le 22 juillet 2024

Découvrez une émission conçue pour répondre aux interrogations sur les métiers de l'encadrement et découvrir...

[En savoir +](#)

Ressources



[Les Mardis de l'IH2EF - saison 2021/2022](#)

Mis à jour le 22 juillet 2024

Retrouvez toutes les émissions de la saison 2021-2022 des Mardis de l'IH2EF. Vous pouvez accéder à la rediffusion...

[En savoir +](#)

Ressources



[Les Mardis de l'IH2EF - saison 2020/2021](#)

Mis à jour le 22 juillet 2024

Retrouvez toutes les émissions de la saison 2020-2021 des Mardis de l'IH2EF. Vous pouvez accéder à la rediffusion...

[En savoir +](#)

[approfondir ses compétences de A-DASEN ou de CT 1er degré \(2024\)](#)

Formations

Prochaine session: 04 novembre 2024 (14h00)

La formation des directeurs académiques des services de l'éducation nationale adjoints (A-DASEN) vise leur...

[En savoir +](#)



Actualités

[Renforcez vos compétences numériques pour un leadership pédagogique innovant ! Pré-inscription en ligne](#)

Publié le 17 juillet 2024

Découvrez notre dispositif de formation [Développer le pilotage pédagogique et éducatif du numérique](#), spécialement...

[En savoir +](#)

IH2EF



[Le Lab'Hybridation](#)

Mis à jour le 16 juillet 2024

En quête de constante amélioration du système éducatif, l'IH2EF s'est doté d'un laboratoire de la formation en...

[En savoir +](#)



Actualités

[Mobiliser et faire vivre le collectif : les podcasts du Film annuel à écouter durant l'été](#)

Mis à jour le 16 juillet 2024

Pour clôturer la saison des podcasts de l'année scolaire 2023-2024, nous vous proposons une nouvelle série spéciale...

[En savoir +](#)

Ressources



[En savoir +](#)

La santé mentale des cadres au périscope

Publié le 09 juillet 2024

Depuis la création de l'Éducation nationale, les cadres jouent un rôle crucial dans le fonctionnement et l...

[En savoir +](#)

IH2EF



L'organisation pédagogique de la formation initiale

Publié le 08 juillet 2024

L'organisation pédagogique de la formation initiale s'appuie sur une approche par compétences développée, dans de...

[En savoir +](#)

Ressources



11min

[Conseil d'administration](#)

Mis à jour le 08 juillet 2024

L'établissement public local d'enseignement (EPL), personne morale de droit public, est administré par un conseil...

[En savoir +](#)

Ressources



06min

[Conseil de la vie collégienne - CVC](#)

Mis à jour le 08 juillet 2024

Les établissements publics locaux d'enseignement (EPL) sont des lieux d'apprentissage de la vie en société et des...

[En savoir +](#)

IH2EF

FORMATION INITIALE

La formation initiale

Mis à jour le 05 juillet 2024

La formation initiale des personnels de direction, des inspecteurs de l'éducation nationale (IEN) et des...

[En savoir +](#)



Actualités

[Promotion Jacques Delors : publication du guide de la formation initiale](#)

Mis à jour le 05 juillet 2024

Le guide de la formation initiale est un document d'information à destination des personnels d'inspection et...

[En savoir +](#)

Ressources



Les podcasts du film annuel - Mobiliser et faire vivre le collectif

Publié le 05 juillet 2024

Les collectifs sont nombreux au sein d'un

EPLÉ : celui des élèves,
celui des familles, celui
des enseignants, de l...

[En savoir +](#)

Ressources



[Les collections vidéo](#)

Mis à jour le 05 juillet 2024

Retrouvez l'ensemble des
collections vidéo de
l'IH2EF.

[En savoir +](#)



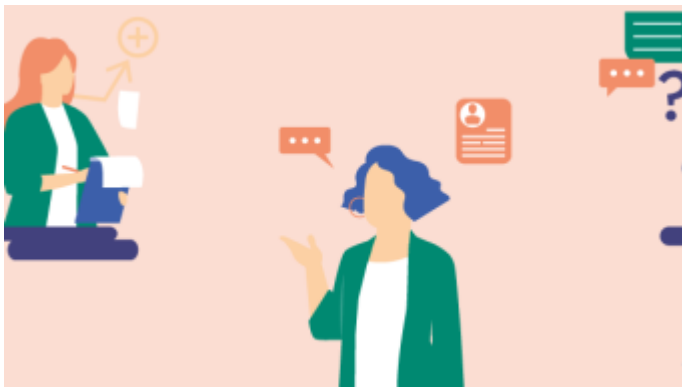
Actualités

[Se former pour réussir sa prise de direction dans l'ESR](#)

Mis à jour le 04 juillet 2024

Engagé dans la formation initiale et continue des cadres de l'enseignement supérieur et de la recherche, l'IH2EF...

[En savoir +](#)



Actualités

[Formation initiale et continue des DRAIO-DRAFPIC-DRANE, DRASI : inscrivez-vous au séminaire "gérer des projets complexes"](#)

Publié le 01 juillet 2024

Dans le cadre du cycle de formation 2023-2025 des DRAIO, DRAFPIC, DRANE et DRASI, en collaboration avec la DE, la...

[En savoir +](#)

[Prendre ses fonctions de proviseur de lycée avec des CPGE](#)

Formations

Prochaine session: 27 octobre 2024 (17h00)

Ce dispositif d'adaptation à l'emploi est destiné aux personnels de direction nouvellement nommés en tant que...

[En savoir +](#)

Ressources



[La collection Regards croisés](#)

Mis à jour le 26 juin 2024

Un sujet, une question ou une problématique sont traités à travers des regards croisés de chercheurs...

[En savoir +](#)

Ressources



[La collection Leviers d'action](#)

Mis à jour le 26 juin 2024

Un ou des experts métiers, praticiens et/ou institutionnels témoignent et partagent la façon dont ils comprennent...

[En savoir +](#)

Ressources



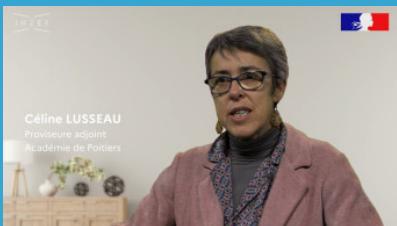
[La collection Pause concept](#)

Mis à jour le 24 juin 2024

Un expert vous explique de façon simple et illustrée un concept, une notion en éclairant les éléments clés...

[En savoir +](#)

Ressources



[En savoir +](#)

08min

[Plein cadre Céline Lusseau](#)

Publié le 20 juin 2024

Céline Lusseau est actuellement proviseure adjointe d'un lycée de l'académie de Poitiers. Géographe/cartographe de...

[En savoir +](#)



Actualités

[Leadership scolaire : une formation pour les chefs d'établissements et inspecteurs](#)

Mis à jour le 19 juin 2024

Face aux évolutions rapides de la société, le système éducatif français se transforme : les cadres intermédiaires...

[En savoir +](#)



Actualités

[Actualisation de dix fiches du Film annuel - juin 2024](#)

Publié le 14 juin 2024

Les fiches suivantes ont été revues dans le cadre de leur mise à jour annuelle :

[En savoir +](#)

[Prendre ses fonctions de principal pour la 1re fois, module complémentaire - promo 2024](#)

Formations

Prochaine session: 13 novembre 2024 (14h00)

Cette formation d'adaptation à l'emploi s'adresse aux personnels de direction des académies volontaires nommés pour...

[En savoir +](#)

[Développer la stratégie des établissements - écosystèmes et partenariats - Dircab](#)

Formations

Prochaine session: 26 mai 2025 (14h00)

Ce module de formation s'adresse aux directeurs de cabinet des établissements de l'enseignement supérieur et de la...

[En savoir +](#)

[Impulser et organiser les partenariats de son établissement - DGS ESR](#)

Formations

Prochaine session: 26 mai 2025 (14h00)

Ce module de formation s'adresse à des directeurs généraux des services (DGS) et DGS adjoints (DGSA) des...

[En savoir +](#)

[Approfondir ses compétences en finances appliquées au patrimoine - DPI ESR](#)

Formations

Prochaine session: 05 mai 2025 (14h00)

Ce module de formation s'adresse aux directeurs du patrimoine immobilier (DPI) des établissements supérieurs et de...

[En savoir +](#)

[Piloter, valoriser et organiser par la qualité et les indicateurs - DSI ESR](#)

Formations

Prochaine session: 05 mai 2025 (14h00)

Ce module de formation s'adresse aux directeurs du système d'information et du numérique (DSIN) des établissements...

[En savoir +](#)

Ressources



[En savoir +](#)

[Le dialogue social au péricope](#)

Publié le 11 juin 2024

Le dialogue social est crucial pour assurer le bon fonctionnement des institutions et la qualité des services...

[En savoir +](#)

Pagination

- [Page courante 1](#)
- [Page 2](#)
- [Page 3](#)
- ...
- [Dernière page16](#)

[Retour à l'accueil Accompagner les encadrants dans l'exercice de leurs responsabilités pédagogiques et managériales](#)