



Thématique : ressources humaines

[Politiques RH, développement professionnel](#)

Formations et ressources

35 formations

14 dossiers

35 medias

11 fiches du film annuel

Type de contenu :

- [Supprimer tous les filtres](#)
- [Supprimer tous les filtres](#)
- [Actualités](#)
- [Formations](#)
- [Ressources](#)

Tout

Actualités

Formations

Ressources

[Et aussi](#)

174 Contenus disponibles

[Filtrer](#)

- [Personnel de direction](#)
- [Inspecteur du 2nd degré](#)
- [Inspecteur du 1er degré](#)
- [Cadre administratif](#)
- [Cadre de l'enseignement supérieur](#)
- [Personnel social et de santé](#)

Public

Personnel de direction
Inspecteur du 2nd degré
Inspecteur du 1er degré
Cadre administratif
Cadre de l'enseignement supérieur
Personnel social et de santé

- [Moins de 15 minutes](#)
- [Plus d'une heure](#)
- [De 15 minutes à 1 heure](#)

Durée de lecture

Moins de 15 minutes
Plus d'une heure
De 15 minutes à 1 heure

Appliquer

Supprimer tous les filtres

IH2EF



[Travailler à l'IH2EF](#)

Mis à jour le 09 juillet 2026

Vous souhaitez rejoindre
l'Institut des hautes études
de l'éducation et de la
formation ?

[En savoir +](#)



Actualités

[Inscrivez-vous aux premières Assises de la formation continue des cadres](#)

Mis à jour le 26 juin 2026

Du 19 au 21 octobre 2026, l'IH2EF organise les premières [Assises de la formation continue des cadres](#). Ce nouvel...

[En savoir +](#)

Formation



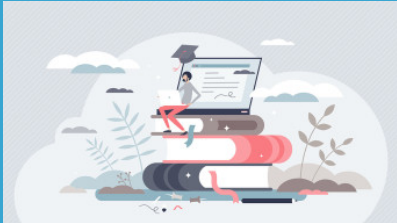
[L'offre de formation en management](#)

Mis à jour le 05 juin 2026

Le cycle management, conçu en partenariat avec le réseau IAE France pour former les 25 000 cadres pédagogiques et...

[En savoir +](#)

Ressources



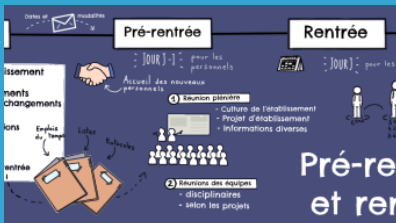
[Les articles et entretiens](#)

Mis à jour le 04 juin 2026

Retrouvez l'ensemble des articles scientifiques et entretiens publiés sur le site de l'IH2EF.

[En savoir +](#)

Ressources



06min

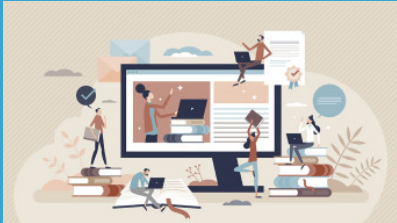
[Pré-rentrée et rentrée](#)

Mis à jour le 02 juin 2026

La préparation d'une année scolaire est une opération fondamentale et complexe, garante de la réussite des élèves...

[En savoir +](#)

Ressources



[Les sélections documentaires](#)

Mis à jour le 29 mai 2026

Retrouvez l'ensemble des sélections documentaires réalisées par le centre de la ressource et de la donnée (CRD) de...

[En savoir +](#)



Actualités

[IH2EF : Observatoire de la formation et premières Assises](#)

Mis à jour le 18 mai 2026

Dans un contexte de transformation profonde de l'action publique éducative, les personnels

d'encadrement de l...

[En savoir +](#)

Événement



[Les Assises de la formation continue](#)

Publié le 18 mai 2026

Trois années pour penser, transformer et valoriser la formation des cadres
Comment redonner du sens à l'entrée en...

[En savoir +](#)

Événement



[Les Assises de la formation continue - édition 2026](#)

Publié le 18 mai 2026

Donner du sens à la formation continue pour

les cadres Dans un monde professionnel en profonde mutation, la...

[En savoir +](#)

Ressources



[L'ingénierie de formation pour le développement professionnel au périscoppe](#)

Publié le 12 mai 2026

Longtemps perçue comme une fonction d'appui, l'ingénierie de formation s'affirme aujourd'hui comme un levier...

[En savoir +](#)



Actualités

[Publication de l'offre de formations de l'ESR 2025-2028](#)

Mis à jour le 06 mai 2026

L'Institut des hautes études de l'éducation et de la formation (IH2EF) et l'Agence de mutualisation des universités...

[En savoir +](#)

[Approfondir son rôle de référent égalité femme homme \(2026\)](#)

Formations

Terminé : 12 juin 2026 (12h30)

Action de formation Le séminaire "Professionaliser les acteurs RH sur l'égalité professionnelle : approfondissement et mise en œuvre" vise à poursuivre la professionnalisation des...

[En savoir +](#)

Ressources

Le diagramme illustre un processus de planification pédagogique en trois phases temporelles : Mai-Juin (Préparation), Juin-Septembre (Conception) et Août-Septembre (Mise en œuvre). La phase de Conception implique la conception de cours, la sélection de dispositifs et de salles, et la consultation d'acteurs RH. La phase de Mise en œuvre comprend des ajustements, l'édition et la diffusion. Des icônes de calendrier, de personnes, de matériel informatique et de documents sont utilisées pour illustrer ces étapes.

[L'emploi du temps : de la préparation à la mise en œuvre](#)

Mis à jour le 31 mars 2026

L'élaboration de l'emploi du temps dans un établissement scolaire est avant tout un acte de pilotage pédagogique...

[En savoir +](#)

Ressources



11min

[Construire une cartographie des risques RH](#)

Publié le 23 mars 2026

Pascale Legendry partage l'expérience de l'université de Guyane dans la construction d'une cartographie des risques...

[En savoir +](#)



Actualités

[Compétences de demain : téléchargez le livre blanc de l'IH2EF](#)

Mis à jour le 12 mars 2026

Dans un contexte marqué par l'accélération des transitions écologiques, les transformations numériques, les...

[En savoir +](#)

Ressources



[Gouvernance RH et maîtrise des risques](#)

Publié le 18 février 2026

À l'université de Guyane, Pascale Legendry ouvre une voie audacieuse : faire du risque une force de transformation...

[En savoir +](#)

Ressources



[Leadership et paradoxes de l'école inclusive : principaux de collège](#)

Publié le 11 février 2026

Alors que l'école inclusive s'impose comme un objectif majeur des politiques éducatives, sa mise en œuvre concrète...

[En savoir +](#)

Ressources



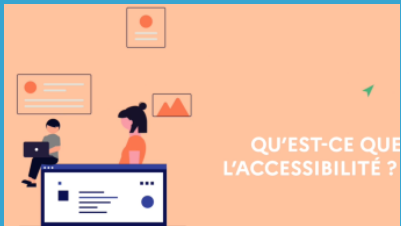
[De l'enseignement secondaire au supérieur : le regard de treize jeunes en situation de handicap](#)

Publié le 11 février 2026

Une analyse de sept enjeux clés à partir du parcours singulier de treize élèves. Cet article traite des enjeux...

[En savoir +](#)

Ressources



[Qu'est-ce que l'accessibilité ?](#)

Publié le 11 février 2026

Hervé Benoit présente dans cette vidéo la notion d'accessibilité. En évoquant les principes de non-discrimination...

[En savoir +](#)

Ressources



[Le dispositif inclusif](#)

Publié le 11 février 2026

Frédéric Dupré développe dans cette pause concept la notion de dispositif inclusif. Leur multiplication depuis...

[En savoir +](#)

Ressources



[Coenseignement et accessibilité didactique à l'école primaire](#)

Publié le 11 février 2026

Dans cet article, David Gomes analyse le coenseignement entre professeurs des écoles et enseignants spécialisés des...

[En savoir +](#)

[Séminaire des nouveaux médiateurs académiques \(2026\)](#)

Formations

Terminé : 26 février 2026 (12h00)

Action de formation Cette formation s'adresse aux nouveaux médiateurs académiques. Afin d'assurer au mieux leur mission, ils doivent adopter une posture de neutralité, d...

[En savoir +](#)

Ressources



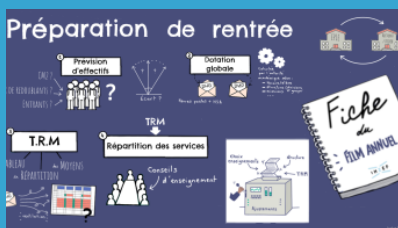
[La RH partagée, les compétences RH, la stratégie RH 2026](#)

Mis à jour le 26 janvier 2026

La fonction "ressources humaines" au sein du ministère de l'Éducation nationale s'appuie sur un maillage...

[En savoir +](#)

Ressources



11min

[Préparation de rentrée : prévisions DHG, TRM](#)

Mis à jour le 20 janvier 2026

Les opérations liées à la préparation de rentrée commencent après les

vacances d'automne et se
déclinent tout au...

[En savoir +](#)

Ressources



09min

[Inclusion des élèves à
besoins éducatifs
particuliers](#)

Mis à jour le 20 janvier
2026

Le principe de l'école
inclusive figure au premier
rang des grands principes
du code de l'éducation. "Le
service...

[En savoir +](#)

Ressources



Les webconférences

Mis à jour le 15 janvier 2026

Conçues comme des temps d'apports, de réflexion et d'échanges à distance, les webconférences abordent des...

[En savoir +](#)

Ressources



Management public : cadre et valeurs pour une éthique de l'action au périscopie

Publié le 13 janvier 2026

Le management public, face aux grandes transitions (écologique, numérique, sociétale), ne

peut plus se réduire à la...

[En savoir +](#)

Ressources



[Santé et bien-être des personnels au périscope](#)

Publié le 09 décembre 2025

Tensions, solitude professionnelle, manque de reconnaissance, surcharge cognitive, écarts parfois entre ce qui est...

[En savoir +](#)

Ressources



[La collection Plein cadre](#)

Mis à jour le 08 décembre 2025

Découvrez une galerie de portraits de cadres de l'éducation nationale et de l'enseignement supérieur. Ces...

[En savoir +](#)

Ressources



[Agir - RH partagée](#)

Mis à jour le 28 novembre 2025

Cette deuxième rubrique propose des outils concrets pour soutenir les politiques de gestion des ressources humaines...

[En savoir +](#)

Pagination

- [Page courante 1](#)
- [Page 2](#)
- [Page 3](#)
- ...
- [Dernière page6](#)

[Retour à l'accueil Politiques RH, développement professionnel](#)