

FORMATION INITIALE

L'organisation pédagogique de la formation initiale

Publié le 27 mai 2023

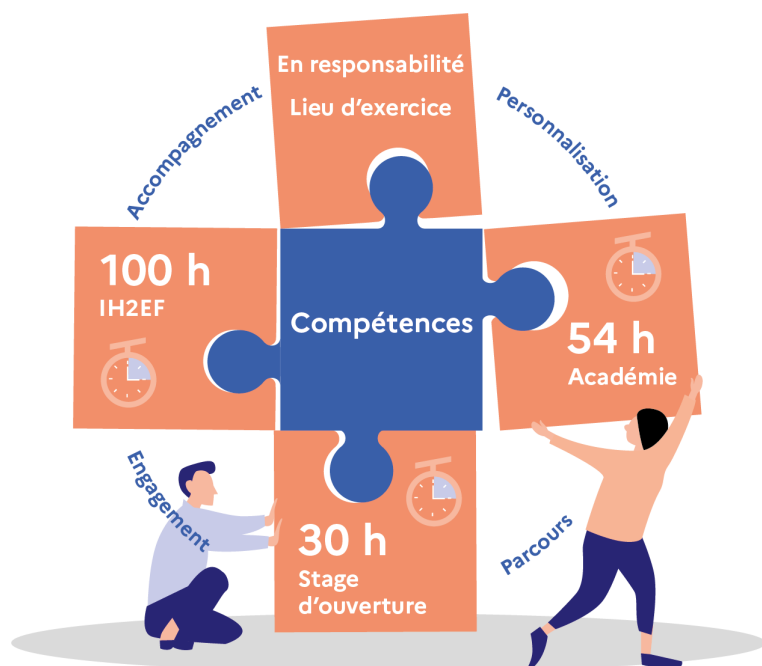
L'organisation pédagogique de la formation initiale s'appuie sur une approche par compétences développée, dans de nombreuses universités, mais adaptée au contexte professionnel des cadres scolaires. Elle permet, à partir de référentiels identifiant cinq compétences essentielles à maîtriser au cours des premières années d'activité, de personnaliser les parcours de formation des stagiaires.

Contextes de formation en alternance

Chaque stagiaire est affecté dès sa prise de fonction dans un EPLE, une circonscription ou une académie.

Il y exerce, en pleine responsabilité, les fonctions pour lesquelles il a été recruté et suit, cette première année, la formation qui est conçue de façon à articuler au mieux les différents contextes de l'alternance des stagiaires selon les modalités suivantes :

- 100h à l'IH2EF
- 54h en académie
- 30h de stage d'ouverture



La maquette pédagogique de la formation par métier

La maquette pédagogique, construite pour chacun des métiers, organise en trois grandes unités les thématiques abordées au cours de la formation. Chaque thématique est déclinée selon 3 modules.

Consultez :

- [la maquette pour les inspecteurs du 1^{er} degré](#)
- [la maquette pour les inspecteurs du 2nd degré](#)
- [la maquette pour les personnels de direction](#)

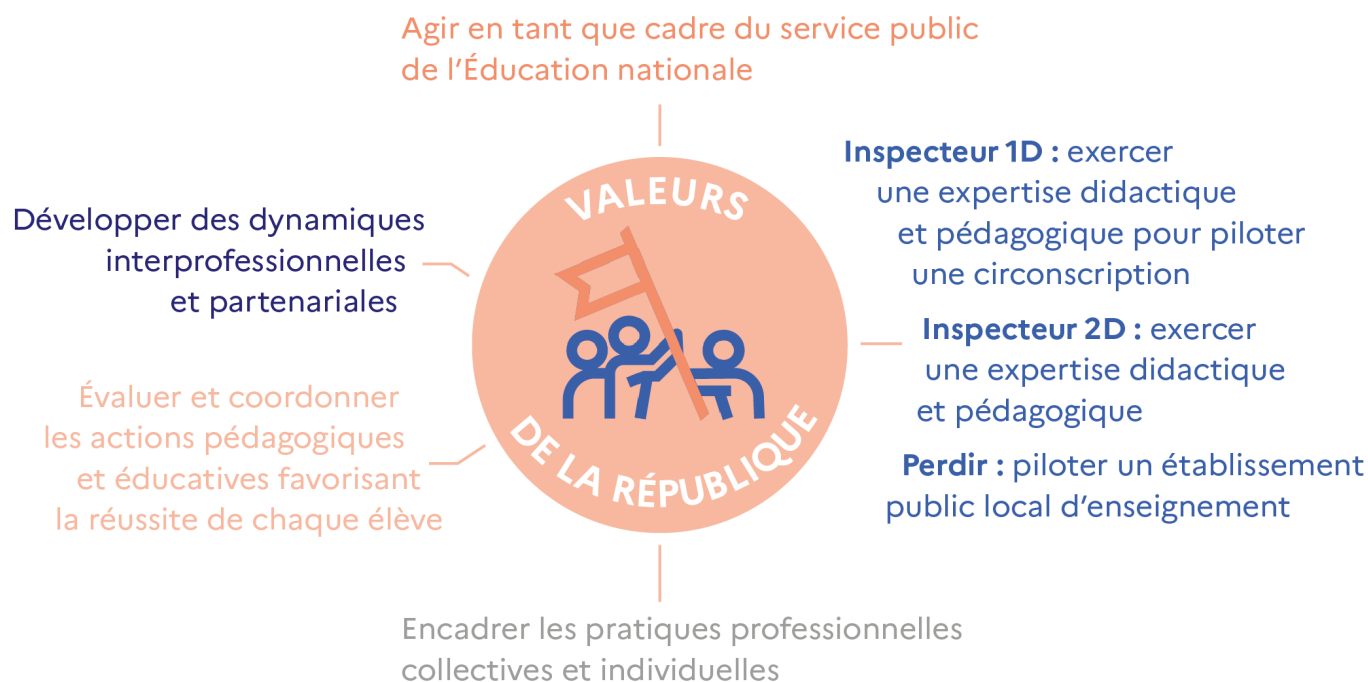
L'approche par compétences, une modalité pédagogique innovante

Accompagné par des acteurs universitaires et en relation avec les académies, l'IH2EF organise la formation initiale en adoptant une **approche par compétences**. Ce module pédagogique met le stagiaire au centre du processus de formation. Il lui permet de faire régulièrement des analyses réflexives de ses pratiques professionnelles. Chaque stagiaire est ainsi en mesure de personnaliser sa formation et de s'engager pleinement dans une démarche de développement professionnel pour les années à venir.

>> consulter l'article **[Formation initiale : un nouveau modèle de formation par compétences](#)** pour plus d'informations.

Cinq compétences, déclinées chacune en quatre niveaux de développement, ont été identifiées.

Compétences pour la formation initiale



L'identification des compétences et des niveaux de développement travaillés permet **aux formateurs de construire des séances de formation adaptées** et **aux stagiaires de personnaliser leur parcours** dès lors qu'ils sont amenés à choisir des modules de formation.

Année après année... les promotions de la formation initiale

La promotion 2023-2024 :

[la promotion Colette Besson](#)

Retrouvez ici les anciennes promotions :

- [Promotion Sébastienne Guyot](#) (2022-2023)
- [Promotion Simone de Beauvoir](#) (2021-2022)
- [Promotion Jean Perrin](#) (2020-2021)
- [Promotion Michel Serres](#) (2019-2020)
- [Promotion Simone Veil](#) (2018-2019)

[< Retour à la présentation de la formation initiale](#)