

SNU

Directeurs de centre du service national universel (2024)

05 février 2024 (14h00) au 09 février 2024 (12h30)
23NDEN0120

Formation initiale

Enseignement scolaire

Archivée

60 places

Inscriptions
closes ou non disponibles

[Ajouter aux favoris](#)

La formation

Dans le cadre de la montée en charge du service national universel (SNU) à toute une classe d'âge, le secrétaire d'État chargé de la Jeunesse et du SNU organise l'accueil des élèves de

15 à 17 ans et des élèves de 2^{nde} lors de "stages de cohésion" de 12 jours dans des centres SNU dédiés.

Dans le cadre de la phase expérimentale, 30 centres permanents accueilleront des groupes à compter du 12 février 2024.

Afin d'accompagner la création de ces centres permanents, l'IH2EF, en relation avec la direction générale au SNU (DGSNU) forme les chefs de centre et leurs adjoints.

Le chef de centre administre et anime la vie du centre. Il est responsable du projet pédagogique, de la discipline (respect du règlement intérieur) et de la logistique. C'est le premier interlocuteur des institutions et des différents partenaires pendant toute la phase de cohésion.

Membre de l'équipe de direction, l'adjoint seconde le chef de centre dans sa mission éducative et pédagogique. En amont du séjour, il participe à la conception de la maquette pédagogique, sur la base du guide des contenus SNU autour de plusieurs thématiques de formation, ainsi qu'à son appropriation par tous les encadrants. Pendant le séjour, il s'assure de la bonne mise en œuvre des activités et de l'application d'une pédagogie active et participative.

Cette formation de 3 semaines (78 heures) en présence à l'IH2EF mobilisera l'ensemble des acteurs engagés dans la mise en œuvre du SNU.

Publics

- directeurs de centre SNU ;
- adjoints aux directeurs de centre SNU.

Objectifs

S'approprier

S'approprier le cadre de la mise en œuvre du SNU ;

Acquérir

Acquérir les fondamentaux de l'organisation logistique des séjours de cohésion ;

Piloter

Piloter le projet pédagogique du centre SNU ;

Manager

Manager les agents du centre SNU ;

Approfondir

Approfondir ses connaissances des jeunes à besoins particuliers ou violents ;

Acquérir

Acquérir des savoirs fondamentaux en cas de crise.

Attendus

- Accompagner la généralisation du SNU dans les départements ;
- assurer une formation initiale et une montée en compétence rapide et opérationnelle des cadres de centre SNU .
- garantir la qualité de l'organisation et de l'encadrement des séjours de cohésion.

Calendrier

Séminaire 1

à l'IH2EF

du 08 janvier (14h00)

au 12 janvier 2024 (12h30)

Séminaire 2

à l'IH2EF

du 22 janvier (14h00)

au 26 janvier 2024 (12h30)

Séminaire 3

à l'IH2EF

du 05 février (14h00)

au 09 février 2024 (12h30)

Contacts

Vos contacts pour cette formation

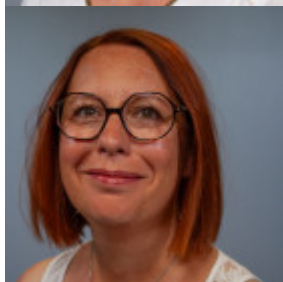


Corinne JADART

Experte responsable de cycles de formation

05 49 49 25 18

[Envoyer un courriel](#)

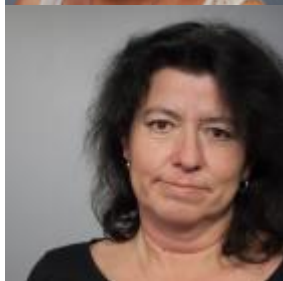


Ellen CORDIER

Experte responsable de cycles de formation

05 49 49 25 24

[Envoyer un courriel](#)



Sylvie CHRÉTIEN

Assistante de gestion de formation

05 49 49 25 20

[Envoyer un courriel](#)

Évaluations

L'IH2EF s'engage dans une démarche Qualité de ses formations. Retrouvez toutes les

évaluations sur la page dédiée.

[Les évaluations](#)