



## La vie scolaire : publication d'une nouvelle fiche du Film annuel des personnels de direction

Publié le 18 mars 2024

La rubrique du Film annuel s'enrichit d'une nouvelle fiche consacrée au [pilotage de la vie scolaire](#).

**Spécificité de l'école française, la vie scolaire est le centre névralgique des EPLE où se croisent élèves, personnels et usagers de l'établissement.**

La vie scolaire est un service très sollicité, impliqué dans tous les moments de la vie de l'élève et garant d'un climat scolaire serein. Son pilotage par le chef d'établissement demande à la fois une bonne connaissance de ses acteurs et de ses missions ainsi qu'une approche bien équilibrée entre encadrement et délégation.

**Quelles sont les missions du service de Vie scolaire ?**

**Cette nouvelle fiche du film annuel a pour vocation d'accompagner les personnels de direction dans le pilotage de la vie scolaire en précisant des éléments utiles à son bon fonctionnement, des références juridiques sur les missions et les statuts des personnels de ce service ainsi que les outils de pilotage à mobiliser.**

Construite pour servir de base de référence, elle peut être consultée et être utile à

## **La vie scolaire : publication d'une nouvelle fiche du Film annuel des personnels de direction - IH2EF - Page 2**

l'ensemble des personnels d'un EPLE, et en particulier aux CPE et AED.

Elle sera enrichie très prochainement de courts podcasts destinés à mettre en perspective ce pilotage à travers le regard de différents professionnels de la vie scolaire.

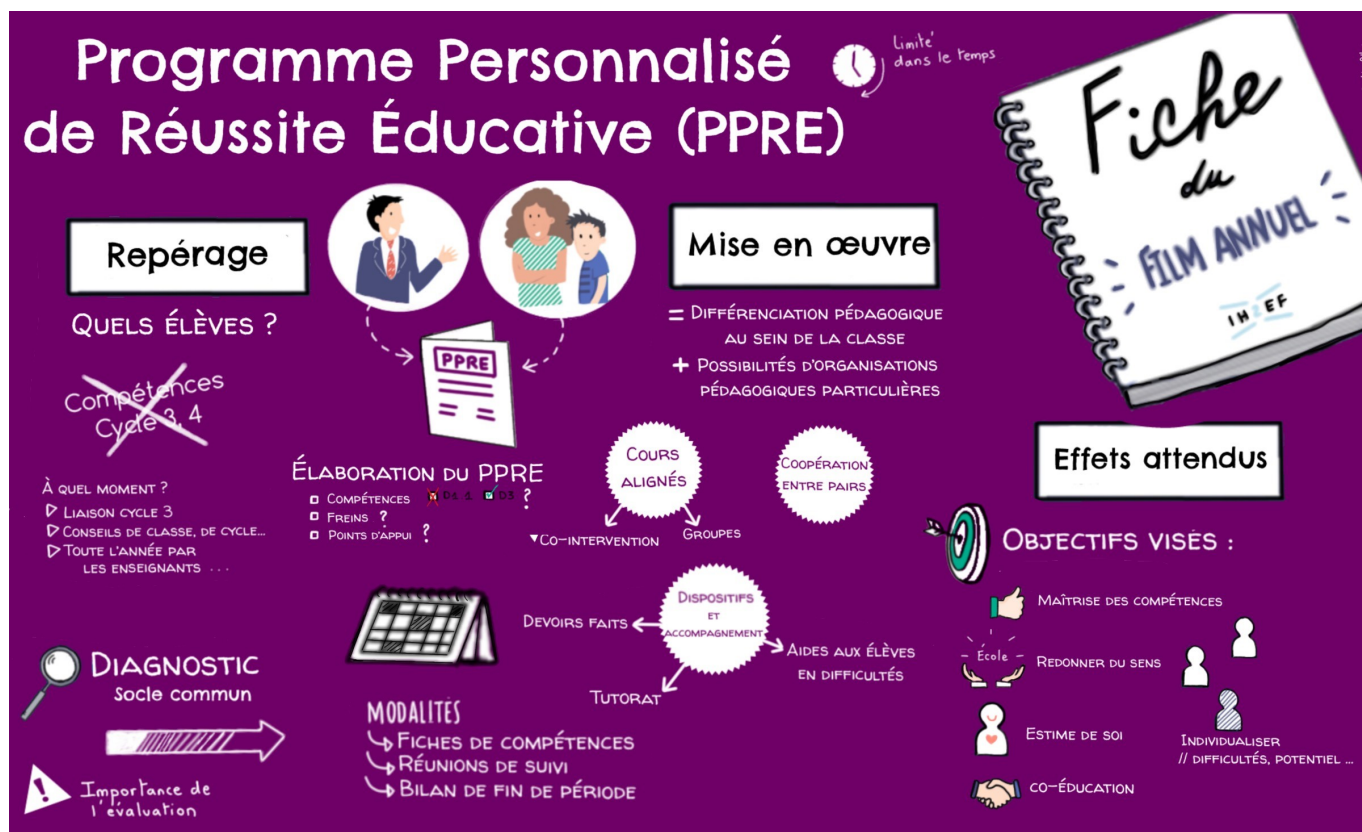
[Consultez la fiche Piloter la vie scolaire](#)

## **Actualisation mensuelle des fiches du Film annuel**

Les fiches suivantes ont été revues dans le cadre de leur mise à jour annuelle :

- [Diplôme national du brevet - DNB et Certificat de formation générale - CFG](#)
- [Certificat d'aptitude professionnelle - CAP](#)
- [Baccalauréats professionnels](#)
- [Baccalauréat général et technologique - Bac GT](#)
- [Brevet de technicien supérieur - BTS](#)
- [Calendrier de fin d'année](#)
- [Conseil de discipline](#)
- [Risques liés à l'exercice d'une activité professionnelle en établissement scolaire](#)
- [Risques liés au statut d'établissement recevant du public - ERP des établissements scolaires](#)
- [Risques liés aux activités pédagogiques et éducatives organisées par l'établissement scolaire](#)

[Le film annuel des personnels de direction](#)



Découvrez chaque mois une fiche du film annuel illustrée par un sketchnote !  
 Ce mois-ci, [Programme personnalisé de réussite éducative - PPRE](#).