



RÉPUBLIQUE  
FRANÇAISE

Liberté  
Égalité  
Fraternité



INSTITUT DES HAUTES ÉTUDES  
DE L'ÉDUCATION ET DE LA FORMATION



# Préparer aux concours des personnels de direction et d'inspection du 1er et du 2nd degrés (2025)

21 mai 2025 (14h00) au 23 mai 2025 (12h30)

24NDEN0047

Formation continue

Enseignement scolaire

## En cours/à venir

90 places

Inscriptions

closes ou non disponibles

[Ajouter aux favoris](#)

## **La formation**

Ce séminaire réunit les responsables académiques des dispositifs de préparation aux concours des inspecteurs du 1<sup>er</sup> et du 2<sup>nd</sup> degrés et des personnels de direction. Il permet aux participants de bénéficier d'apports sur les évolutions des métiers, d'échanger autour de pratiques innovantes et de présenter les avancées des parcours M@gistère.

Le séminaire, en présence à l'IH2EF, alterne des conférences soutenues par des apports de la recherche, des ateliers conçus pour favoriser l'intelligence collective et des temps d'échanges intercatégoriels.

Le parcours M@gistère, support aux travaux du séminaire, constitue un outil qualitatif au service des préparateurs académiques. Il est complété par un parcours en autoformation et auto-inscription, accessible depuis notre site, qui fournit des ressources liées aux métiers de l'encadrement intermédiaire au regard des évolutions et enjeux du système éducatif. La présentation et le lien d'accès à ce parcours sont disponibles ci-dessous.

La présence des présidents de jury des concours vient renforcer la compréhension des attendus dans le recrutement des cadres de demain. Le maillage du territoire est également au cœur du séminaire qui permet le développement du réseau professionnel des participants.

## **Publics**

### **Public désigné par l'académie.**

- Équipes académiques de préparation au concours de recrutement des personnels de direction et des inspecteurs du 1<sup>er</sup> et du 2<sup>nd</sup> degrés.

## **Objectifs**

### **Accompagner**

Accompagner les équipes académiques de préparation aux concours de recrutement des personnels de direction et d'inspection 1<sup>er</sup> et 2<sup>nd</sup> degrés ;

## **Soutenir**

Soutenir les actions des académies ;

## **Prendre**

Prendre en compte les évolutions métiers (réglementaires, techniques, professionnelles, etc.).

## **Calendrier**

Séminaire des accompagnateurs académiques

à l'IH2EF

du 21 mai (14h00)

au 23 mai 2025 (12h30)

## **Parcours d'autoformation**

L'IH2EF propose aux futurs candidats ce parcours numérique d'aide à la préparation aux concours de recrutement des personnels de direction et des inspecteurs des 1<sup>er</sup> et 2<sup>nd</sup> degrés. Créée avec des personnels de direction et des inspecteurs expérimentés de différentes académies, cette formation permet à toutes personnes intéressées d'approfondir leurs connaissances des métiers de l'encadrement pédagogique du MENJ et leur compréhension des évolutions et des enjeux du système éducatif.

Ce dispositif s'inscrit dans les démarches d'accompagnement des transitions professionnelles des cadres pédagogiques portés par l'institut. Ce parcours propose de nombreuses ressources (conférences en vidéo, références juridiques, témoignages, etc.) et des activités pour aider les préparateurs à se projeter dans des métiers complexes. Il est construit autour de quatre modules :

- appréhender le socle commun des personnels d'encadrement ;
- cheminer vers les métiers de personnel d'encadrement ;
- exercer les missions de personnel de direction ;
- exercer les missions de personnel d'inspection.

[Accéder au parcours](#)

Les personnes n'accédant pas à M@gistère peuvent contacter Aurélie Beauclair pour l'ouverture d'un accès.

## Contacts

Vos contacts pour cette formation

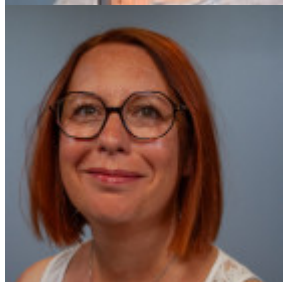


Véronique CARAYON

Experte responsable de cycles de formation

05 49 49 25 16

[Envoyer un courriel](#)



Ellen CORDIER

Experte responsable de cycles de formation

05 49 49 25 24

[Envoyer un courriel](#)



Aurélie BEAUCLAIR

Ingénieure de e-formation

05 49 49 25 40

[Envoyer un courriel](#)

Deborah NIBAUDEAU

Assistante de gestion de formation

05 49 49 25 95

[Envoyer un courriel](#)

## Évaluations

L'IH2EF s'engage dans une démarche Qualité de ses formations. Retrouvez toutes les évaluations sur la page dédiée.

[Les évaluations](#)