

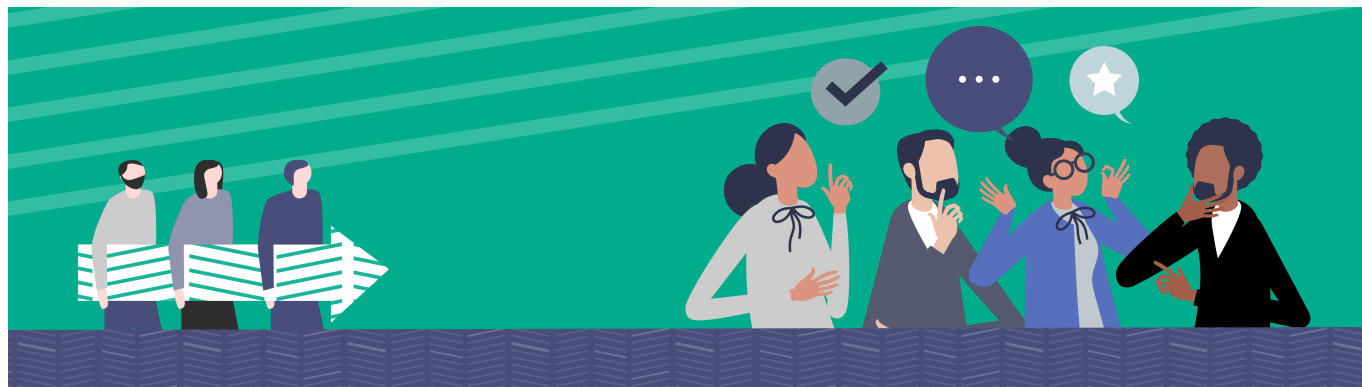


RÉPUBLIQUE  
FRANÇAISE

Liberté  
Égalité  
Fraternité



INSTITUT DES HAUTES ÉTUDES  
DE L'ÉDUCATION ET DE LA FORMATION



# Développer une culture du dialogue social et de la négociation en établissement public local d'enseignement (EPL) (2025)

24NDEN0035

Formation continue

Enseignement scolaire

Cette formation intègre [l'offre de formation en management de l'IH2EF.](#)

## Archivée

90 places

[Ajouter aux favoris](#)

## **La formation**

La loi de transformation de la fonction publique du 6 août 2019 modifie notamment le cadre et les pratiques du dialogue social dans la fonction publique. Les managers de proximité sont de ce fait appelés à développer des savoir-agir face aux personnels et leurs représentants pour permettre des échanges constructifs contribuant à la réalisation des missions de service public et à l'amélioration des conditions de travail. Cette formation s'adresse exclusivement aux chefs d'établissement, pour leur permettre de se positionner en lien avec leur environnement professionnel, en tant qu'acteurs du dialogue social favorisant un climat social apaisé et constructif en établissement scolaire.

La formation hybride de 18 heures (12 heures en présence et 6 heures à distance) articule webinaires et travail personnel. Les apports et interventions sont définis par la direction générale des ressources humaines (DGRH), la direction de l'encadrement, l'IH2EF avec l'expertise d'un professeur des universités et de pairs. Certaines académies expérimentatrices déploieront le format dans leur territoire à partir de ressources communes.

Ce dispositif permet la connaissance du cadre législatif en matière de travail, la lecture fine des situations, le développement d'attitudes et de techniques adaptées pour favoriser le dialogue social en établissement. Ce parcours fait l'objet d'une reconnaissance d'acquis sur la base d'un livrable opérationnel ancré dans le contexte professionnel du participant.

**Ce dispositif de formation va être déployé dans plusieurs académies** dont la liste n'est pas encore finalisée, c'est pourquoi, pour les académies concernées, il n'y aura **pas de présentiel à l'IH2EF. La liste des académies concernées vous sera communiquée ultérieurement.** Quelle que soit l'académie dont vous relevez, **vous pouvez candidater via le lien unique de pré-inscription** à l'offre en management. **Si l'académie dont vous dépendez organise la formation, l'Institut lui adressera votre candidature.**

## **Publics**

- Personnels de direction.

**Les inscriptions auront lieu du 20 mai au 10 septembre 2024.**

## **Objectifs**

### **Appréhender**

## **Développer une culture du dialogue social et de la négociation en établissement public local d'enseignement (EPL) (2025) - IH2EF - Page 3**

Appréhender les enjeux du dialogue social ;

### **Se situer**

Se situer en tant que chef d'établissement comme partie prenante du dialogue social ;

### **Maîtriser**

Maîtriser le cadre législatif du dialogue social ;

### **Développer**

Développer les attitudes et les gestes professionnels pour un dialogue constructif continu ;

### **Repérer**

Repérer les appuis mobilisables.

## **Calendrier des sessions organisées en académie**

**Présentiels hybrides alternant conférences en visio et ateliers :**

-  le **23 janvier 2025** en académie :

- 10h webinaire d'ouverture
- 11h atelier
- 14h webinaire
- 15h atelier

-  le **6 février 2025** en académie :

- 10h webinaire d'ouverture
- 11h atelier
- 14h webinaire
- 15h atelier

## **Calendrier des sessions organisées par l'IH2EF**

Webinaire d'ouverture

à distance

du 01 avril (16h00)

au 01 avril 2025 (18h00)

Présentiel

à l'IH2EF

du 26 mai (14h00)

au 28 mai 2025 (12h15)

## **Téléchargement**

**Développer une culture du dialogue social et de la négociation en EPLE - 2025 :  
fiche de présentation**

(pdf, 124.12Ko)

[Téléchargement](#)

## **Complétez votre parcours**

Afin de compléter votre parcours, vous nous proposons ces 4 autres modules courts de spécialisation :

- [Connaître et utiliser les réseaux sociaux](#)
- [Prendre la parole en public](#)
- [Accompagner les changements en EPLE](#)
- [Manager une équipe en mode hybride](#)

[l'offre de formation en management](#)

## Contacts

Vos contacts pour cette formation



Danielle SIMON

Experte responsable de cycles de formation

05 49 49 25 79

[Envoyer un courriel](#)

Sandrine ÉTOURNEAU

Assistante de gestion de formation

05 49 49 25 33

[Envoyer un courriel](#)

## Évaluations

L'IH2EF s'engage dans une démarche Qualité de ses formations. Retrouvez toutes les évaluations sur la page dédiée.

[Les évaluations](#)