

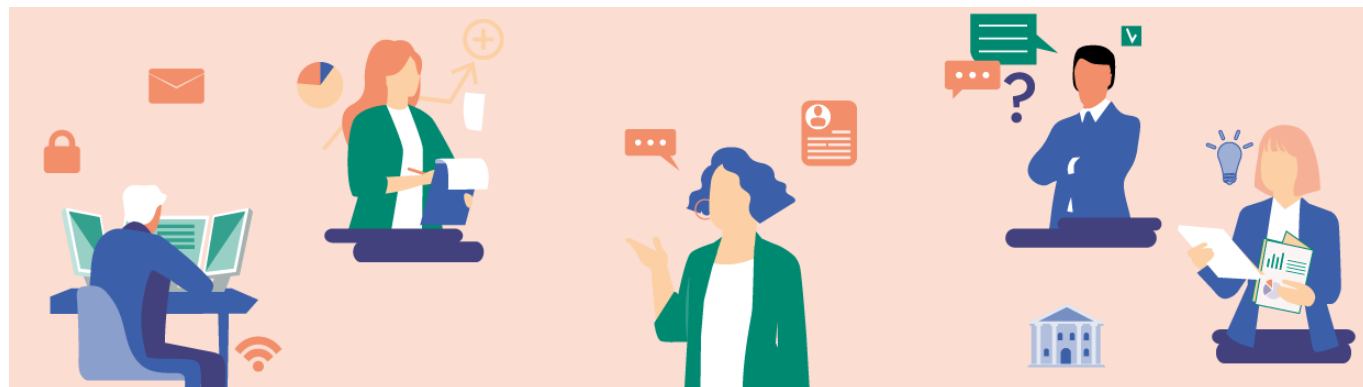


RÉPUBLIQUE
FRANÇAISE

Liberté
Égalité
Fraternité



INSTITUT DES HAUTES ÉTUDES
DE L'ÉDUCATION ET DE LA FORMATION



Gérer des projets complexes - DRAIO, DRAFPIC, DRANE et des chefs de DSI

27 novembre 2024 (14h00) au 29 novembre 2024 (12h30)
24NDEN0028

Formation continue

Enseignement scolaire

Archivée

30 places

Inscriptions
closes ou non disponibles

[Ajouter aux favoris](#)

La formation

Cette formation développée en partenariat avec l'Institut d'administration des entreprises (IAE) de Brest porte sur la gestion de la complexité des projets dans un contexte d'interdépendances et d'incertitude. Elle s'adresse aux conseillers de recteur sur emploi fonctionnel (DRAFPIC, DRAIO, DRANE) et aux chefs de DSI, dans le cadre du cycle de formation continue 2023-2025. Ce troisième module est co-conçu par l'IH2EF et un comité de pilotage composé de la direction de l'encadrement (DE), la direction générale de l'enseignement scolaire (DGESCO), la direction générale pour l'enseignement supérieur et l'insertion professionnelle (DGESIP), l'inspection générale de l'éducation, du sport et de la recherche (IGÉSR), l'office national d'information sur les enseignements et les professions (ONISEP). Le programme vise à examiner le rôle du projet dans les missions des responsables et à analyser leur marge d'autonomie.

Les modalités de cette formation incluent des interventions théoriques et des ateliers, permettant un dialogue constant entre théorie et pratique. Le programme adopte une démarche de recherche-action et une approche collaborative. La formation se penche sur les aspects humains, systémiques et fonctionnels de la complexité et intègre une démarche analytique pour identifier les risques et augmenter l'alignement stratégique avec les acteurs du projet.

Les points forts de cette formation résident dans son approche inter-métiers qui favorise l'interaction entre les participants. Les ateliers collaboratifs sont conçus pour promouvoir une compréhension approfondie de la complexité des projets, en identifiant les facteurs de succès ou d'échec. La formation, limitée à 90 participants, offre une immersion complète dans les thèmes abordés, garantissant aux participants des outils et des compétences pratiques pour gérer efficacement des projets complexes.

[+ d'info sur le cycle de formation des conseillers de recteur](#)

Publics

- Conseillers de recteur sur emploi fonctionnel :
 - délégué de Région Académique à l'Information et à l'Orientation (DRAIO) ;
 - DRAIO adjoint ;
 - chef du service académique de l'information et de l'orientation (CSAIO) ;
 - délégué régionale académique de la formation professionnelle, initiale et continue (DRAFIC) ;
 - DRAFIC adjoint ;
 - délégué de région académique au numérique éducatif (DRANE) ;
 - DRANE adjoint ;
 - délégué régional au numérique pour l'éducation (DRNE) ;

- chefs de direction de systèmes d'information (DSI) et de direction régionale académique des systèmes d'information (DRASI)

Objectifs

Savoir identifier et clarifier

Savoir identifier et caractériser la complexité d'un projet ;

Savoir évaluer et hiérarchiser

Savoir évaluer et hiérarchiser les risques associés à la complexité d'un projet ;

Acquérir

Acquérir la capacité à en réduire la complexité ;

Pouvoir

Pouvoir identifier, choisir et construire des outils pertinents de la gestion de projets complexes ;

Contrôler, évaluer

Contrôler, évaluer les projets complexes.

Calendrier

Séminaire commun

à l'IH2EF

du 27 novembre (14h00)

au 29 novembre 2024 (12h30)

Contacts

Vos contacts pour cette formation



Christophe GUILLEROT

Expert responsable de cycles de formation

05 49 49 25 97

[Envoyer un courriel](#)

Deborah NIBAUDEAU

Assistante de gestion de formation

05 49 49 25 95

[Envoyer un courriel](#)

Évaluations

L'IH2EF s'engage dans une démarche Qualité de ses formations. Retrouvez toutes les évaluations sur la page dédiée.

[Les évaluations](#)