

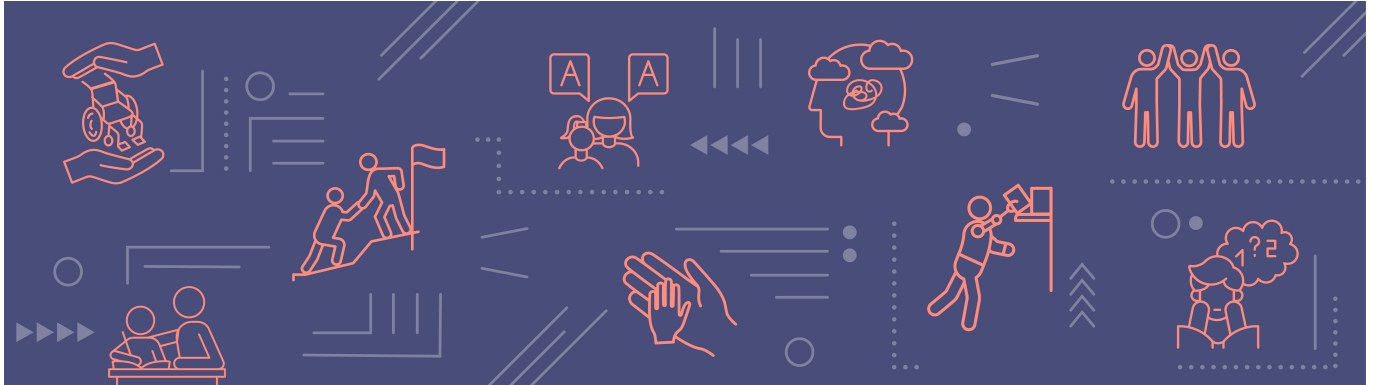


RÉPUBLIQUE
FRANÇAISE

Liberté
Égalité
Fraternité



INSTITUT DES HAUTES ÉTUDES
DE L'ÉDUCATION ET DE LA FORMATION



Prendre ses fonctions d'IEN ASH - Promotion 2024

29 août 2024 (18h00) au 29 août 2024 (19h00)
24NDEN0015

Adaptation à l'emploi

Enseignement scolaire

En cours/à venir

25 places

Inscriptions
closes ou non disponibles

[Ajouter aux favoris](#)

La formation

Ce dispositif est destiné aux personnels nouvellement nommés en tant qu'inspecteurs de l'éducation nationale pour l'adaptation scolaire et la scolarisation des élèves handicapés (IEN-

ASH) ou conseillers techniques chargés de l'adaptation scolaire et de la scolarisation des élèves handicapés (CT ASH) vise l'acquisition de compétences spécifiques nécessaires à l'exercice de leur mission. Il est co-construit avec l'Institut national supérieur de formation et de recherche pour l'éducation inclusive (INSEI) qui garantit l'adossement scientifique de la formation. Il s'agit :

- d'accompagner les primo-nommés pour l'impulsion, la coordination et l'animation du service public de l'école inclusive ;
- de mieux connaître les dispositifs et les parties prenantes liés à l'adaptation scolaire et scolarisation des élèves handicapés (ASH) ;
- d'accompagner et de gérer les ressources humaines et pédagogiques ;
- de coordonner le pôle ASH de la direction des services départementaux de l'éducation nationale (DSDEN) ;
- de suivre, d'animer et d'évaluer les unités d'enseignement des établissements spécialisés et les partenariats.

Déroulé sur une durée de 12 mois, ce dispositif hybride est découpé en trois périodes comprenant 3 présentiels de quatre jours consécutifs alternant des temps de conférences, d'apports scientifiques, d'ateliers d'échanges de pratiques et d'élaboration de feuilles de route. Des webinaires font l'objet en amont de lectures et de présentations personnelles qui englobent des réflexions sur des travaux de recherche actuels pour lesquels des temps spécifiques sont organisés à la fois en présentiel et en distanciel (3 classes virtuelles Lab'inclus).

Public

- IEN ASH nouvellement nommés.

Objectifs

Appréhender

Appréhender les dimensions conceptuelles, réglementaires et techniques de l'école inclusive permettant d'exercer le métier d'IEN ASH ou CT ASH ;

Devenir

Devenir un conseiller en capacité à aider à la décision des pilotes (recteurs, directeurs académiques des services de l'éducation nationale - DASEN) en matière d'éducation inclusive

;

Mettre en œuvre

Mettre en œuvre les conditions des parcours de scolarisation pour la réussite des élèves à besoins éducatifs particuliers et plus particulièrement en situation de handicap.

Calendrier

Webinaire 1

à distance

du 29 août (18h00)

au 29 août 2024 (19h00)

Webinaire 2

à distance

du 12 septembre (16h30)

au 12 septembre 2024 (18h00)

Présentiel 1

à l'IH2EF

du 23 septembre (14h00)

au 27 septembre 2024 (12h30)

Webinaire 3

à distance

du 03 octobre (16h30)

au 03 octobre 2024 (18h00)

Classe virtuelle 1

à distance

du 17 octobre (16h30)

au 17 octobre 2024 (18h00)

Classe virtuelle 2

à distance

du 07 novembre (16h30)

au 07 novembre 2024 (18h00)

Classe virtuelle 3

à distance

du 28 novembre (16h30)

au 28 novembre 2024 (18h00)

Classe virtuelle 4

à distance

du 12 décembre (16h30)

au 12 décembre 2024 (18h00)

Présentiel 2

à l'IH2EF

du 20 janvier (14h00)

au 24 janvier 2025 (12h30)

Classe virtuelle 5

à distance

du 06 février (16h30)

au 06 février 2025 (18h00)

Webinaire 4

à distance

du 13 mars (16h30)

au 13 mars 2025 (18h00)

Webinaire 5

à distance

du 03 avril (16h30)

au 03 avril 2025 (18h00)

Classe virtuelle 6

à distance

du 22 mai (16h30)

au 22 mai 2025 (18h00)

Webinaire 6

à distance

du 05 juin (16h30)

au 05 juin 2025 (18h00)

Présentiel 3

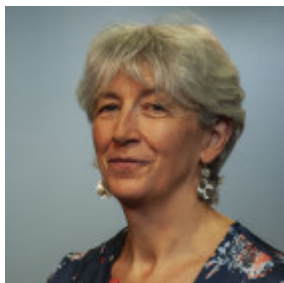
à l'IH2EF

du 16 juin (14h00)

au 20 juin 2025 (12h30)

Contacts

Vos contacts pour cette formation



Sylvaine PAUL

Ingénieure de formation - responsable de cycles de formation

05 49 49 25 05

[Envoyer un courriel](#)

Corinne VILLANEAU

Assistante de gestion de formation

05 49 49 25 72

[Envoyer un courriel](#)

Évaluations

L'IH2EF s'engage dans une démarche Qualité de ses formations. Retrouvez toutes les évaluations sur la page dédiée.

[Les évaluations](#)