

Formation initiale et continue des DRAIO-DRAFPIC-DRANE, DRASI : inscrivez-vous au séminaire "gérer des projets complexes"

Publié le 01 juillet 2024

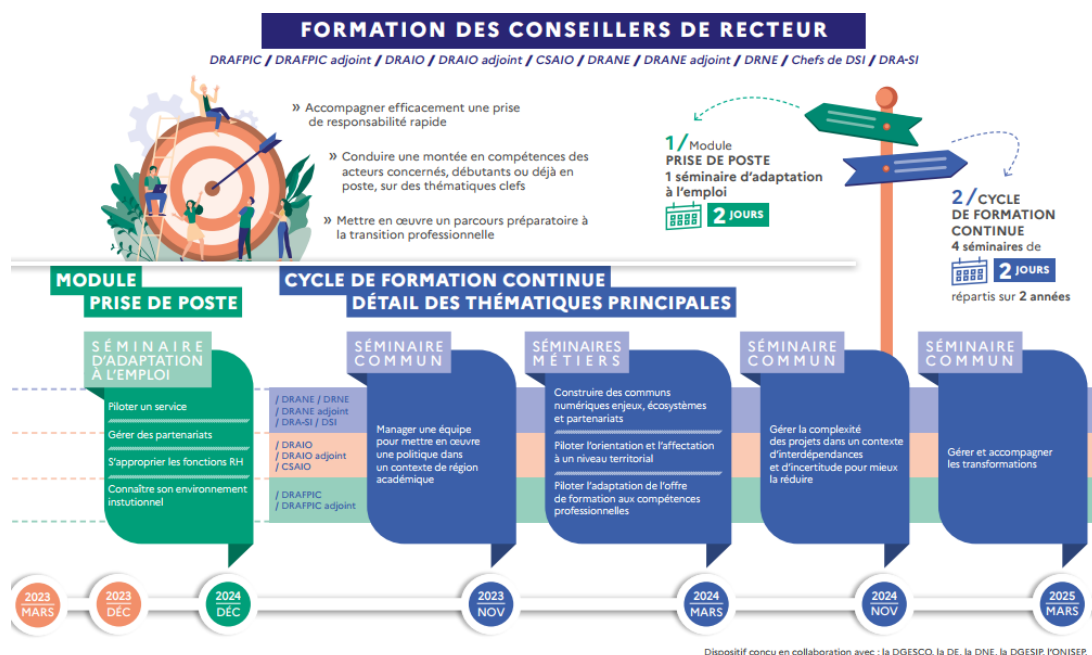
Dans le cadre du cycle de formation 2023-2025 des DRAIO, DRAFPIC, DRANE et DRASI, en collaboration avec la DE, la DNE, la DGESCO, la DGESIP, l'ONISEP et les représentants des métiers concernés, l'IH2EF propose pour l'année 2024-2025 trois modules de formation, dont un module de formation continue commun à tous les métiers "Gérer des projets complexes". **Les pré-inscriptions sont d'ores et déjà accessibles en ligne.**

Les modules élaborés pour l'année 2024-2025 sont :

- un module de formation continue commun à tous les métiers "[gérer des projets complexes](#)" **du 27 au 29 novembre 2024** ;
- un module de formation initiale "**prise de poste**" **du 9 au 11 décembre 2024** ;
- un module de formation continue commun à tous les métiers "**gérer et accompagner les transformations**" **du 19 au 21 mars 2025**.

Formation initiale et continue des DRAIO-DRAFPIC-DRANE, DRASI : inscrivez-vous au séminaire "gérer des projets complexes" - IH2EF - Page 2

[+ d'info sur le cycle de formation](#)



[Cliquez pour télécharger l'infographie](#)

Dans un objectif d'élaboration de formation à haute valeur ajoutée, l'IH2EF s'appuie sur des chercheurs spécialistes des thématiques abordées. Les formations proposées aux DRAFPIC, DRAIO, DRANE, DRASI sont systématiquement construites et mises en œuvre par des universitaires. Le module de formation continue : "gérer des projets complexes" est le premier du cycle 2024 2025 construit dans le cadre d'un comité de pilotage réunissant la DE, la DGESCO, la DGESIP, l'IGÉSR, l'ONISEP et l'IH2EF.

Zoom sur le séminaire "gérer des projets complexes" du 27 au 29 novembre 2024

Ce séminaire, élaboré en partenariat avec l'IAE de Brest, s'appuie sur les apports de la recherche et porte sur la gestion de la complexité des projets dans un contexte d'interdépendances et d'incertitude. Ce temps de formation vise à analyser, dans une approche collaborative, la place du projet dans les missions du responsable selon le périmètre d'autonomie qui lui est donné et à identifier les facteurs clé de la réussite de ces missions. Il y sera abordée la notion de complexité, basée sur le nombre d'activités, les interdépendances et l'incertitude d'objectifs, en lien avec une pensée elle-même complexe, systémique et analytique.

Au regard de ces éléments, communs aux métiers concernés, et des étapes incontournables de construction du projet, les compétences et les outils inhérents au portage d'un projet

Formation initiale et continue des DRAIO-DRAFPIC-DRANE, DRASI : inscrivez-vous au séminaire "gérer des projets complexes" - IH2EF - Page 3

complexe et à la réduction de la complexité seront considérés.

[pré-inscription en ligne](#)