



# Anticiper et prévenir les ingérences étrangères dans l'enseignement supérieur et la recherche

10 décembre 2024 (17h30) au 10 décembre 2024 (19h00)  
24NDEN0615

Formation continue

Enseignement supérieur

## En cours/à venir

20 places

Inscriptions  
closes ou non disponibles

[Ajouter aux favoris](#)

## **La formation**

Cette formation est destinée aux cadres de direction des établissements de l'enseignement supérieur et de la recherche (ESR). Dans un contexte de relations internationales tendues et de compétition économique accrue, la menace d'ingérences étrangères s'accroît et doit être prise en compte dans une démarche solide de protection du patrimoine scientifique et réputationnel. La formation vise à développer la capacité des cadres à se prémunir et lutter contre les risques protéiformes et souvent insidieux (prédation scientifique, entrisme, prosélytisme, partenariat déséquilibré, etc.) qui menacent leurs établissements.

Ce module est le fruit d'une mission "intelligence économique" initiée en 2023 par l'IH2EF en partenariat avec l'Institut de l'administration des entreprises (IAE) de Poitiers et trois chercheurs reconnus sur ce sujet.

La formation explicite le sujet et ses enjeux dans le contexte géopolitique contemporain avec une présentation des acteurs et des dispositifs étatiques existants. Elle explore, également, les méthodes et les outils de mise en œuvre opérationnelle tels que des protocoles de sûreté, des dispositions réglementaires, des outils de veille et de compliance.

Le module est composé d'un séminaire de quatre demi-journées, en présence à l'IH2EF, complété par deux webinaires. Il propose aux participants de nombreux échanges avec des professionnels du renseignement et de la sûreté mais aussi d'élargir leur réseau professionnel afin de créer des collaborations inter et intra-institutionnelles efficaces.

### **Structure du module (4 séquences) :**

1. La sécurité nationale, l'affaire de tous
2. Comprendre les notions d'influence et d'ingérence
3. Des outils pour une bonne gouvernance
4. Entre accessibilité et fermeture, trouver le bon équilibre

## **Publics**

les cadres dirigeants des établissements de l'ESR :

- les vice-présidents recherche et CA ;
- les directeurs généraux des services (DGS) ;
- les directeurs de cabinet ;
- les directeurs d'unité de formation et de recherche (UFR), de composantes, de recherche.

## **Objectifs**

### **Comprendre**

Comprendre la variété des ingérences étrangères qui ciblent l'ESR ;

### **Piloter**

Piloter une politique de lutte contre les ingérences étrangères efficaces dans son établissement ;

### **S'outiller**

S'outiller pour mettre en œuvre.

## **Calendrier**

Conférence introductive

Webinaire de lancement

du 10 décembre (17h30)

au 10 décembre 2024 (19h00)

Séminaire

à l'IH2EF

du 18 décembre (14h00)

au 20 décembre 2024 (12h30)

Conférence de clôture

Webinaire

## Anticiper et prévenir les ingérences étrangères dans l'enseignement supérieur et la recherche - IH2EF - Page 4

du 20 janvier (17h30)

au 20 janvier 2025 (19h00)

### Téléchargement

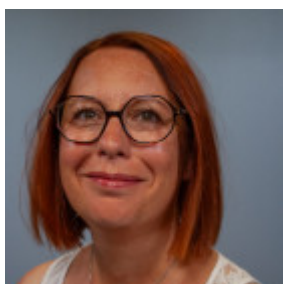
#### Programme ingérences - dec24-janv25

(pdf, 959.83Ko)

[Téléchargement](#)

### Contacts

Vos contacts pour cette formation

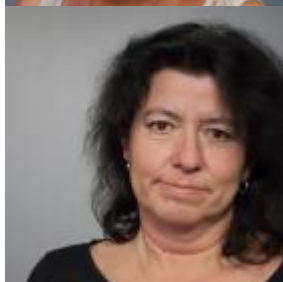


Ellen CORDIER

Experte responsable de cycles de formation

05 49 49 25 24

[Envoyer un courriel](#)



Sylvie CHRÉTIEN

Assistante de gestion de formation

05 49 49 25 20

[Envoyer un courriel](#)

### Évaluations

L'IH2EF s'engage dans une démarche Qualité de ses formations. Retrouvez toutes les évaluations sur la page dédiée.

[Les évaluations](#)