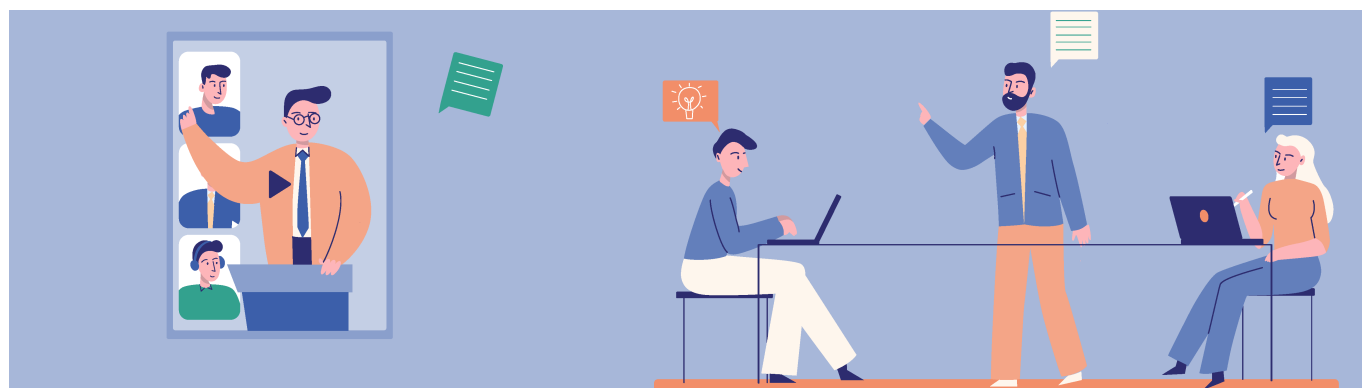


Inspecteurs : appuyez votre évolution professionnelle sur vos compétences de cadre, inscrivez-vous dès maintenant ! - IH2EF - Page 1



Inspecteurs : appuyez votre évolution professionnelle sur vos compétences de cadre, inscrivez-vous dès maintenant !

Mis à jour le 25 octobre 2024

Les inspecteurs et inspectrices développent des compétences professionnelles dont la portée dépasse les contextes spécifiques dans lesquels elles ont été acquises. Celles-ci constituent des points d'appui solides pour s'engager dans de nouvelles missions, voire de nouveaux postes, mais également pour évoluer dans son action en s'inspirant d'autres façons de mobiliser ces compétences. Vous souhaitez approfondir votre réflexion sur votre parcours professionnel ? **Vous avez jusqu'au 30 novembre pour vous inscrire à cette formation.**

À destination des inspecteurs expérimentés, l'IH2EF propose un parcours de formation articulant des rencontres avec des intervenants de haut niveau et des temps de travail réflexifs et créatifs pour prendre du recul sur les compétences que les participants ont développées dans leurs missions de cadre. Celles-ci seront remises en perspective avec les enjeux du système éducatif et confrontées à celles attendues de cadres exerçant d'autres missions, au sein et en dehors de l'éducation nationale.

Cette démarche vise ainsi à inscrire les participants dans une culture managériale commune à l'ensemble des cadres de la fonction publique. Riches de cette expérience, ils pourront identifier leurs forces, leurs singularités et leurs axes de développement et les mettre en

Inspecteurs : appuyez votre évolution professionnelle sur vos compétences de cadre, inscrivez-vous dès maintenant ! - IH2EF - Page 2

relation avec leurs envies d'évolution et les opportunités de formation et exploration proposées par l'institution.

Modalités :

Trois webinaires d'une heure et demie, à distance et deux séminaires de trois jours en présence à l'IH2EF :

- du mercredi 3 février 2025 (14h) au vendredi 5 février (12h30) ;
- du mercredi 31 mars 2025 (14h) au vendredi 2 avril 2025 (12h30).

Pré-inscriptions

Cette formation s'adresse aux inspecteurs du 1^{er} et 2^d degrés ayant entre 5 et 12 ans d'exercice. Le programme détaillé de la formation sera disponible ultérieurement.

>> [consultez la fiche-formation pour plus d'informations](#)

La campagne de pré-inscription est ouverte jusqu'au 30 novembre 2024.

Vous pouvez déposer votre courrier de candidature argumenté directement en ligne. Le nombre de places étant limité à 50 pour la session 2024-2025, une sélection des candidatures par l'IH2EF, en relation avec la direction de l'encadrement (DE) et les délégués académiques à formation des personnels d'encadrement, sera effectuée début décembre.

[Accédez au formulaire de pré-inscription](#)



Témoignages de participants de la promotion 2022/2023

→ "Il ne s'agit pas d'une formation classique mais plutôt d'une co-construction de groupe, permettant de découvrir des possibilités d'évolutions et de mobilités. C'est une bulle d'oxygène, un temps qui permet de travailler entre collègues, sans contrainte", souligne **Vincent Baey**, DRAFPIC de l'académie de Nantes.

→ "Le dispositif aide notamment à savoir si les compétences développées tout au long de notre carrière peuvent éventuellement être transférables à d'autres fonctions, y compris hors ministère de l'Éducation nationale" précise **Frédérique Hannequin**, IA-IPR et désormais experte, responsable de cycles de formation à l'IH2EF. "Les interventions extérieures aident réellement à se projeter et à sortir de sa bulle professionnelle" précise-t-elle.

Inspecteurs : appuyez votre évolution professionnelle sur vos compétences de cadre, inscrivez-vous dès maintenant ! - IH2EF - Page 3

→ **Sophie Gigon**, IEN 1D, désormais chargée d'études au bureau de l'école inclusive de la DGESCO : "Ce fut l'occasion de faire un arrêt sur image de mon parcours professionnel et d'envisager des perspectives nouvelles. L'un des points forts de cette formation réside dans sa capacité à favoriser une mise à distance critique par rapport à la pratique quotidienne. Être entre pairs au sein d'une communauté d'apprentissage a permis l'émergence de questionnements : personne n'a le même parcours et n'évolue sur le même territoire, pour autant des synergies ont été possibles. Ce partage d'expériences a été enrichi par les interventions marquantes, notamment celle d'un colonel de l'École des officiers de la gendarmerie nationale (EOGN), qui ont contribué à une réflexion profonde sur les orientations futures".

→ **Coralie Cerveaux**, IA IPR et désormais responsable de l'agence départementale de RH de proximité de la Loire : "C'est une formation qui se base sur le vécu et l'expérience. Elle permet de se retrouver entre pairs à un stade de la carrière où chacun a besoin d'enrichir son parcours, de découvrir autre chose. Chaque cadre devrait avoir cette opportunité à un moment de sa carrière, quel que soit le stade de sa réflexion en matière de mobilité professionnelle".

Inscrivez-vous

[Préinscription "Former au management collaboratif"](#)