

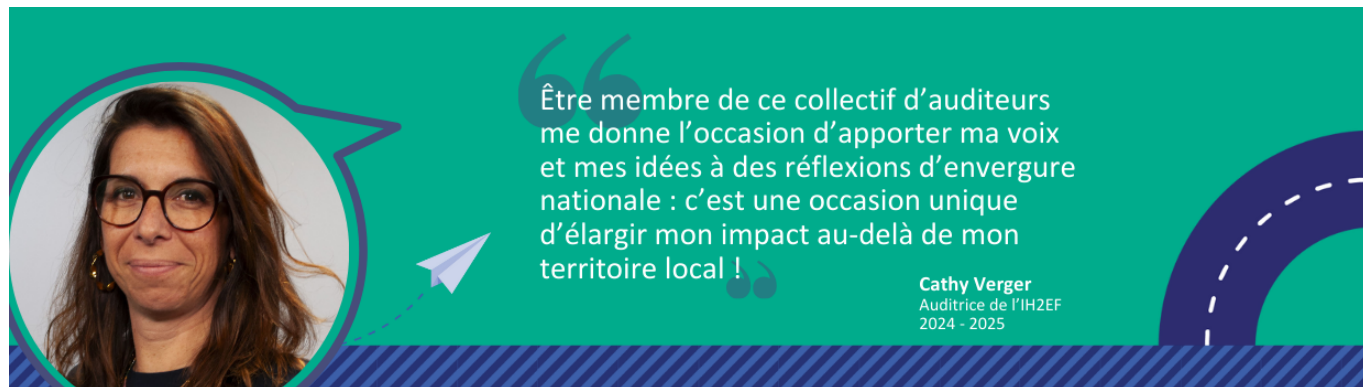


RÉPUBLIQUE  
FRANÇAISE

Liberté  
Égalité  
Fraternité



INSTITUT DES HAUTES ÉTUDES  
DE L'ÉDUCATION ET DE LA FORMATION



## Montée en compétences et leadership renouvelé : l'expérience d'une auditrice au cœur du cycle de l'IH2EF

Publié le 10 décembre 2024

[Le cycle des hautes études de l'IH2EF](#) réunit durant l'année scolaire 27 cadres aux expertises et parcours professionnels hétéroclites. De septembre à juin, au gré des séminaires mensuels, les auditeurs et auditrices explorent cette année la thématique de l'autonomie et de la responsabilité des acteurs dans les établissements scolaires et d'enseignement supérieur. Cathy Verger, auditrice 2024-2025, livre son parcours, partage son expérience d'auditrice et revient sur les temps forts de la 3<sup>e</sup> session du cycle.

Cathy Verger est directrice du Centre Intercommunal d'Action Sociale (CIAS) de Questembert Communauté, en Bretagne. Dans ce rôle depuis 2022, elle conçoit et met en œuvre des politiques locales dans les domaines de l'enfance, de la jeunesse, de la santé et de l'accès aux droits : des projets construits en étroite collaboration avec les élus et partenaires locaux, inscrits dans les valeurs du territoire et alignés sur les attentes des habitants.

Issue du monde de l'animation et de l'éducation populaire, formée aux sciences de l'éducation, Cathy a construit son parcours au sein du service public, passant des fonctions opérationnelles aux responsabilités stratégiques. Son engagement pour les valeurs d'inclusion et de développement collectif restent ses boussoles : *"Mon parcours est ancré dans les valeurs de l'éducation nouvelle, avec la conviction que chaque jeune doit être placé*

## **Montée en compétences et leadership renouvelé : l'expérience d'une auditrice au cœur du cycle de l'IH2EF - IH2EF - Page 2**

*au cœur de nos préoccupations", précise-t-elle. Parallèlement, son engagement au sein de l'ANDEV (Association nationale des directeurs et cadres de l'éducation des villes et collectivités territoriales), où elle co-pilote un groupe de travail sur la jeunesse, nourrit son expertise en matière de stratégies éducatives innovantes.*

### **Une opportunité d'apprentissage, de réflexion et de collaboration autour de sujets de société majeurs**

Cathy a rejoint le cycle des hautes études de l'IH2EF avec des ambitions claires : approfondir ses compétences stratégiques et contribuer à des réflexions d'envergure nationale.

*"Participer à ce dispositif est une opportunité exceptionnelle de réfléchir collectivement et d'explorer des approches innovantes dans la gestion des politiques publiques", souligne-t-elle.*

Elle compte aussi sur son expertise de terrain et son parcours au cœur des territoires pour apporter un autre regard au collectif des auditeurs : *"Mon expérience m'a appris l'importance du travail collaboratif, mais aussi la nécessité de porter un regard croisé entre collectivités territoriales et Éducation nationale",* ajoute-t-elle. Cathy espère également introduire une approche pédagogique et inclusive dans les travaux collectifs, avec une sensibilité particulière aux enjeux liés à l'égalité des chances : *"Mon parcours dans l'animation et la gestion de projets jeunesse m'a permis de développer une vision humaine et pragmatique, que j'espère partager avec mes pairs pour enrichir les réflexions collégiales".*

### **Retour sur la session 3 du cycle, entre attachement aux valeurs et exercice de l'autonomie**

Lors du 3<sup>e</sup> séminaire, après une approche de terrain dans l'académie de Rennes en octobre, les auditeurs ont exploré la manière dont l'administration centrale et certaines institutions nationales abordent les concepts d'autonomie et de responsabilité des acteurs.

Cathy retient en particulier la diversité des perspectives suggérées par les intervenants et experts rencontrés, et leurs visions inspirantes : *"Écouter des expériences issues de la Marine nationale ou d'autres ministères nous pousse à sortir de nos cadres habituels et à réfléchir autrement sur les notions d'autonomie et de leadership".* Ces témoignages lui ont permis de se projeter dans l'idée d'un leadership renouvelé dans nos institutions et notamment au cœur du système éducatif. Au-delà, elle a reconsidéré ses propres pratiques managériales : *"Ces échanges ont ouvert ma vision afin d'explorer des voies innovantes pour accompagner mes propres équipes".*

Cette session a souligné le lien étroit qui existe entre l'expression des valeurs intrinsèques portées par chaque institution et l'exercice de l'autonomie et de la responsabilité : *"Ce rappel que derrière chaque organisation se trouvent une vision et des valeurs partagées m'a profondément touchée. Cela m'a ramenée à l'essentiel : quels sont les piliers qui doivent guider nos actions et engager nos équipes ?"* Selon Cathy, les valeurs permettent d'enraciner l'autonomie et la responsabilité dans un cadre collectif porteur de sens.



### **Une montée en compétences au service de l'action publique**

Le cycle des hautes études de l'IH2EF participe à la montée en compétences des auditeurs et auditrices, en particulier en matière de pilotage stratégique et de gestion de la transformation dans des contextes variés. Il inscrit leur action dans une dynamique plus large, celle de contribuer au renouvellement et à l'amélioration du système éducatif, en accord avec les missions de l'IH2EF : former des leaders éclairés, responsables et capables de répondre aux défis de demain.

**La prochaine session du cycle des hautes études de l'IH2EF aura lieu mi-décembre à l'Institut, à l'occasion du colloque européen ["Pour une Europe de la réussite : autonomie et leadership au service de la qualité et de l'efficacité en éducation"](#) : l'occasion de découvrir le portrait d'un nouvel auditeur.**