

**Cycle**  
des **hautes études**  
de l'éducation et de la formation

# Le cycle des hautes études de l'éducation et de la formation

Mis à jour le 27 mars 2025

Comprendre, anticiper et transformer les défis éducatifs en leviers d'action stratégique : le cycle des hautes études de l'éducation et de la formation offre aux décideurs un espace unique d'analyse, de collaboration et d'innovation au service de l'éducation et des territoires.

Créé en 2019, le cycle des hautes études de l'éducation et de la formation propose une exploration unique au cœur de l'enseignement scolaire et supérieur. Chaque édition interroge une grande thématique des politiques éducatives à la lumière des évolutions sociétales et des avancées de la recherche, dans une perspective européenne.

Durant une année scolaire, 25 à 30 cadres aux profils variés deviennent auditeurs et auditrices de l'IH2EF : ils s'engagent dans un parcours de formation de haut niveau, au rythme d'un séminaire mensuel en académie, auquel s'ajoute un séjour d'étude dans un pays étranger et un colloque européen. Ils bénéficient d'apports universitaires, de points de vue d'experts et rencontrent des acteurs de terrain et responsables de tous niveaux, dans une démarche d'investigation autour de leur sujet d'étude.

En fin de cycle, leurs travaux sont rassemblés au sein d'un rapport d'étonnement présenté et remis à la ministre de l'Éducation nationale, de l'Enseignement supérieur et de la Recherche.

Le 7<sup>e</sup> cycle des hautes études de l'éducation et de la formation, qui débutera ses travaux en septembre 2025, portera sur le thème "Travail, compétences, éducation : quel(s) futur(s) ?". Les candidatures sont ouvertes jusqu'au 7 mai 2025.

**le cycle 2025-2026**

### Rejoindre le cycle de l'IH2EF, une expérience singulière

Plus qu'une formation, le cycle des hautes études de l'éducation et de la formation offre un espace privilégié de réflexion, bénéfique au développement professionnel :



Connaître l'organisation et le fonctionnement du système éducatif



Acquérir une vision stratégique des dynamiques éducatives en France et en Europe



Débattre et collaborer au sein d'un collectif diversifié



Développer une expertise approfondie des enjeux éducatifs et territoriaux



Créer des collaborations durables au sein d'un réseau d'excellence

### Devenir auditeur ou auditrice de l'IH2EF : à qui s'adresse le cycle ?

Parce que les enjeux éducatifs concernent l'ensemble de la société, le cycle s'adresse à des cadres et décideurs de tous horizons souhaitant approfondir leur réflexion sur les politiques éducatives et les dynamiques territoriales :

- cadres administratifs et pédagogiques de l'éducation nationale ;
- cadres de l'enseignement supérieur : équipes de gouvernance, directeurs et directrices de service ou de composante, enseignants-chercheurs ;
- cadres de la fonction publique territoriale exerçant dans une commune, une communauté de communes, un département, une région ;
- cadres de la fonction publique d'État : officiers militaires, conseillers référendaires, directeurs et directrices de services centraux ou déconcentrés, d'opérateurs de l'État ;
- élus locaux et nationaux ;
- managers des secteurs privé et associatif ;
- journalistes.

Des questions ? consultez [la FAQ](#).

### Paroles d'auditeurs, paroles d'auditrices



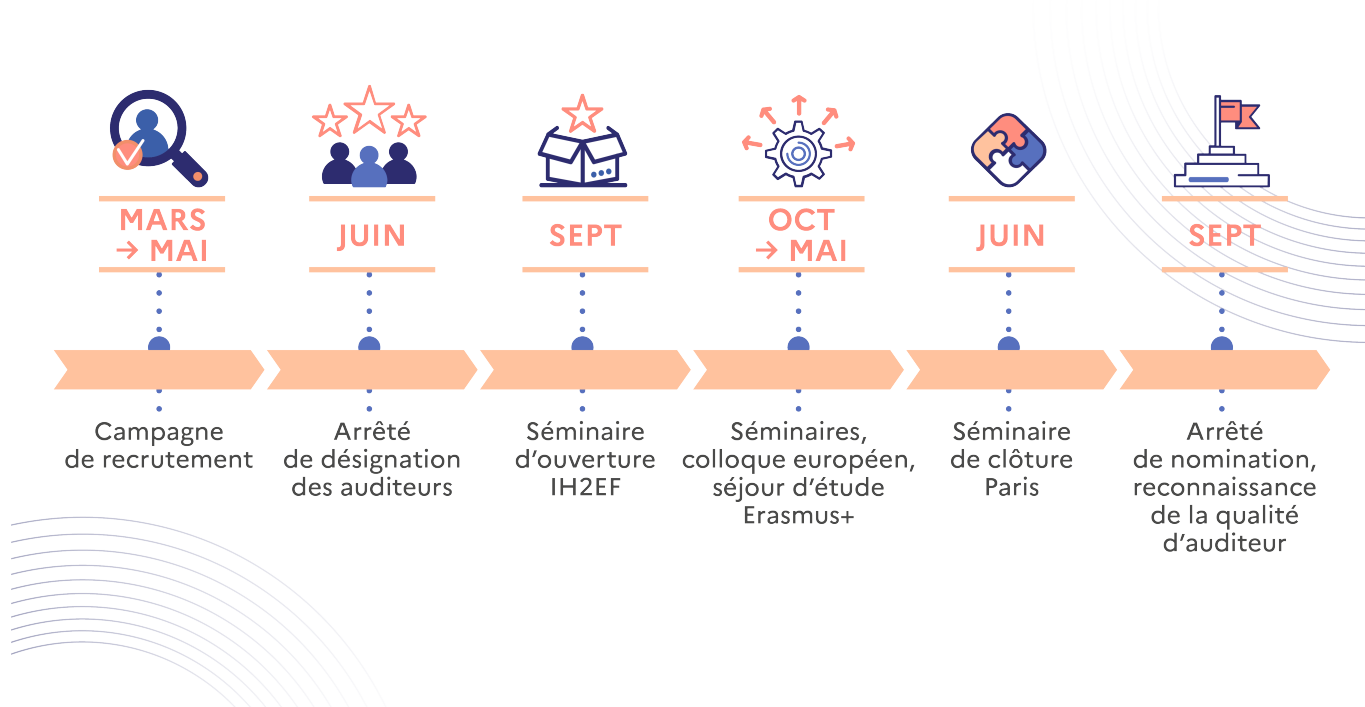
## De la candidature au rapport final : le calendrier du cycle

Le recrutement des auditeurs et auditrices a lieu généralement **de mi-mars à début mai**. Les candidatures se font sur la base d'un dossier motivé, déposé sur une plateforme dédiée. Les candidatures sont ensuite examinées par un comité de sélection qui se réunit **début juin**. Ce comité veille à constituer un groupe de 25 à 30 cadres, favorisant la diversité des parcours et des expertises. Les résultats sont communiqués aux candidats **fin juin** et les auditeurs et auditrices retenus sont désignés par arrêté ministériel.

Le cycle débute **en septembre** et s'étend sur dix mois, **le temps d'une année scolaire**, et alterne des séminaires en académies, un colloque européen et un séjour d'étude Erasmus+ à l'étranger.

Les travaux menés tout au long du cycle font l'objet d'un rapport d'étonnement : celui-ci est présenté et remis à la ministre de l'Éducation nationale, de l'Enseignement supérieur et de la Recherche, **en juin**.

Enfin, au cours de l'été, un arrêté de nomination reconnaît à chaque participant et participante la qualité d'auditeur ou d'auditrice de l'IH2EF, marquant l'aboutissement du parcours.



Pour en savoir plus sur le déroulement du cycle, consultez [la FAQ](#).

## Depuis 2019, une dynamique collective au cœur des territoires



## Des thématiques ancrées dans les débats de société

### Autonomie et responsabilité, leviers de transformation

Le cycle 2024-2025 de l'IH2EF se concentre sur l'autonomie et la responsabilité des cadres dans les établissements d'enseignement supérieur et les EPLE, explorant les leviers de transformation, de qualité et d'efficacité existants.

[En savoir +](#)

### **Co-produire l'orientation des élèves**

Le cycle 2023-2024 portait un regard sur le processus d'orientation des élèves du bac-5 au bac+5 selon trois séquences : l'insertion professionnelle des jeunes, l'action publique nationale et européenne, le parcours de formation des jeunes.

[En savoir +](#)

### **Le système éducatif dans une société numérique**

Le cycle 2022-2023 traitait du thème : "le système éducatif dans une société numérique". Comment s'adapte-t-il à un public d'élèves et d'étudiants hyper connectés ? Quelles évolutions opère-t-il de la maternelle à l'université ?

[En savoir +](#)

### **La laïcité et les valeurs de la République**

La thématique du cycle 2021-2022 portait sur la laïcité & les valeurs de la République de l'école à l'université. L'école française constitue un lieu d'expression particulier de la laïcité. Quels en sont les principes et comment l'incarner ?

[En savoir +](#)

### **Éducation, formation et territoires**

Le cycle 2020-2021 a abordé au fil des sessions des questions telles que les spécificités de l'école et du collège en milieu rural, l'adaptation du système éducatif en outre-mer, ainsi que l'autonomie des universités.

[En savoir +](#)

### **École d'hier, d'aujourd'hui et de demain**

Le cycle 2019-2020, premier cycle lancé par l'Institut, portait plus largement sur la place de l'école dans la société française et les valeurs qu'elle promeut.

[En savoir +](#)