

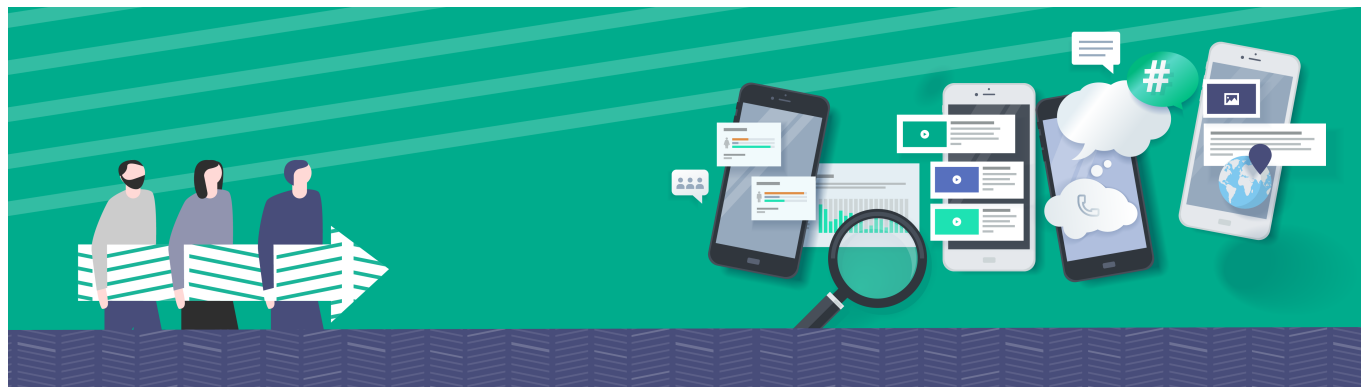


RÉPUBLIQUE  
FRANÇAISE

Liberté  
Égalité  
Fraternité



INSTITUT DES HAUTES ÉTUDES  
DE L'ÉDUCATION ET DE LA FORMATION



# Former à la connaissance et l'utilisation des médias sociaux (2025)

25NDEN0138

Formation continue

Enseignement scolaire

Formation hybride

Cette formation intègre [l'offre de formation en management de l'IH2EF.](#)

## Archivée

30 places

[Ajouter aux favoris](#)

## Présentation

Action de formation

La formation s'adresse aux formateurs académiques qui mettront en œuvre la formation en académie auprès des cadres de l'éducation nationale. Elle vise le développement de compétences expertes pour leur permettre de construire un projet stratégique de communication via les médias sociaux. Au-delà des apports sur les grands enjeux actuels de l'information et de la communication, ce parcours aborde les cadres éthiques et déontologiques, la posture du cadre et fournit les contenus juridiques essentiels permettant de mener, de valoriser et de contrôler l'activité dans son périmètre d'action.

### Modalités pédagogiques

Cette formation hybride de 24 heures s'adresse exclusivement à des cadres identifiés par leur académie pour mettre en œuvre la formation au plus près des préoccupations locales. Il s'agit de proposer à ces formateurs le suivi du format à l'IH2EF (pour ceux n'ayant pas déjà suivi le parcours source) enrichi en amont et en aval d'éléments pour asseoir un positionnement efficace sur le fond et sur la forme (posture, gestes pédagogiques, anticipation de la conduite des échanges).

### Points forts

Les points forts de cette formation résident dans son approche variée et différenciée permettant de construire un véritable projet stratégique de communication. Elle prend appui sur une équipe pédagogique pluricatégorielle experte sur le sujet et fait l'objet d'une micro-certification.

## Publics



**public** : cadres désignés par les délégués académiques à la formation des personnels d'encadrement (DAFPE) pour accompagner pédagogiquement le déploiement du dispositif 25NDEN238 en académie



**pré-requis** :

- suivre ou avoir suivi le parcours source [25NDEN0038](#) (ou [24NDEN0038](#) ou [23NDEN0038](#)) "connaître et utiliser les médias sociaux" ;
- suivre ou avoir suivi le module d'autoformation "[Animer](#)" du parcours "Formation de formateurs de personnels d'encadrement".

## Modalités



**durée** : 24 heures pour les participants devant également suivre le parcours source 25NDEN0038 ou 4h pour ceux ayant suivi le parcours source 24NDEN0038 ou 23NDEN0038 :

- présentiel : 15h en incluant le parcours source 25NDEN0038 ou 3h
- distanciel : 5h en incluant le parcours source 25NDEN0038 ou 1h
- activités individuelles : 4h incluses dans le parcours source 25NDEN0038



**candidature** : public désigné, inscription sur le GAIA national par les DAFPE / Écoles académiques de formation continue (EAFC)



**rétroplanning** : votre participation à la formation vous sera confirmée par le service de formation académique au plus tard 1 mois avant le début de la formation



**coût :**

- pris en charge par les académies pour les personnels de l'enseignement scolaire : 1 déplacement vers le lieu de la formation (coût moyen constaté d'un AR métropole = 250 €) ;
- pris en charge par l'IH2EF sur le programme 214 pour les personnels de l'enseignement scolaire : 850 € pour la mise en œuvre de la formation (hébergement, restauration, ingénierie de formation).

## Objectifs

### Être en capacité

Être en capacité à mettre en œuvre les modalités pédagogiques de formation aux médias sociaux de la collection académique IH2EF ;

### Être en capacité

Être en capacité à réguler, approfondir la réflexion des participants afin qu'ils saisissent les enjeux institutionnels et personnels de transformation d'une part et la technicité nécessaire ;

### Soutenir

Soutenir une démarche qualité de formation s'inscrivant dans les prérogatives mises en place par l'IH2EF.

## Pédagogie

### Pédagogie et reconnaissance d'acquis



**Équipe pédagogique** : les participants sont accompagnés par un expert scientifique et participant(s) ciblé(s) du groupe de travail ingénieur(s) de formation IH2EF.



#### Évaluation des acquis :

- évaluation commentée d'un projet stratégique de communication proposées par des participants ;
- évaluation de la satisfaction de l'accompagnement faite à l'issue du déploiement en académie.



**Reconnaissance** : cette formation donne lieu à la délivrance d'une attestation de validation des acquis de formation.

## Évaluation

Le taux de satisfaction est calculé sur le nombre de répondants satisfaits à très satisfaits sur la totalité de la formation.



nombre de répondants : 35 sur 61



Taux de satisfaction 2024 : 96 %



Taux de recommandation : 100 %



Retrouvez toutes les [évaluations](#).

## Calendrier

- Sessions en cours et à venir
- Sessions passées

Distanciel

à distance

du 16 décembre (16h00)

au 16 décembre 2025 (18h00)

Présentiel

à l'IH2EF

du 07 janvier (09h00)

au 08 janvier 2026 (17h00)

Présentiel formation de formateurs

à l'IH2EF

du 09 janvier (09h00)

au 09 janvier 2026 (12h00)

## **Accessibilité**

**L'IH2EF s'engage à garantir un accueil inclusif et adapté à toutes les personnes en situation de handicap.**

Des aménagements spécifiques et des services dédiés sont mis en place afin d'assurer la qualité de votre apprentissage, de votre confort et de votre sécurité tout au long de votre présence dans notre établissement.

Afin d'anticiper au mieux votre venue, nous vous invitons à renseigner le plus explicitement possible vos besoins dans la fiche accueil qui vous sera adressée par l'assistant de formation en charge d'organiser votre accueil.

N'hésitez pas à contacter [les référents accessibilité](#) pour plus d'informations.

## **Contacts**

Vos contacts pour cette formation

Deborah NIBAUDEAU

Assistante de gestion de formation

05 49 49 25 95

[Envoyer un courriel](#)