



Gestion de crise F2 (2025-2026)

25NDEN0075

Formation continue

Enseignement scolaire

Formation en présentiel

En cours/à venir

30 places

[Ajouter aux favoris](#)

Présentation

Action de formation

Placée sous la coordination nationale du Haut Fonctionnaire de Défense et Sécurité (HFDS) du ministère de l'Éducation nationale, de l'Enseignement supérieur et de la Recherche, la formation à la prévention et gestion de crises dite F2 s'adresse aux cadres formateurs en académie. Dans l'exercice de ses missions, un cadre est confronté à des situations de crise d'intensité variable, de graves et récurrentes jusqu'à paroxystiques. La formation de

formateurs permet d'engager en académie des dispositifs visant à développer la prévention des violences en milieu scolaire, la gestion des crises aiguës, la bonne application du plan Vigipirate, du plan particulier de mise en sûreté (PPMS) et la réalisation des exercices "attentat-intrusion".

Modalités pédagogiques

La formation se déroule sur une semaine dans les locaux de l'école de gendarmerie. Elle alterne des interventions en plénière ainsi que des exercices de cohésion.

Points forts

La formation assurée par les officiers de gendarmerie permet d'acquérir les bons réflexes pour anticiper et gérer au mieux la crise quand elle survient.

Publics



public : chefs d'établissements, inspecteurs 1^{er} degré, équipes mobiles de sécurité, personnels d'encadrement



pré-requis :

- avoir suivi le module F1 ;
- être volontaire pour suivre le module F2 et motivé pour s'engager dans l'encadrement des formations déconcentrées en académie.

Modalités



durée : 24 heures en présentiel



candidature : auprès du service de formation académique (2 stagiaires par académie et par session)



rétroplanning : votre participation à la formation vous sera confirmée par l'IH2EF après vérification du service Défense et sécurité (SDS) environ 1 mois avant le début de la formation



coût :

- pris en charge par les académies pour les personnels de l'enseignement scolaire :
1 déplacement vers le lieu de la formation (coût moyen constaté d'un AR métropole = 250 €) ;

- pris en charge par l'IH2EF sur le programme 214 pour les personnels de l'enseignement scolaire : 250 € pour la mise en œuvre de la formation (hébergement, restauration, ingénierie de formation).

Objectifs

Consolider

Consolider les acquis et prérequis des contenus de la formation niveau 1 ;

Maîtriser

Maîtriser les principes et les objectifs de la formation ;

Maîtriser

Maîtriser les notions clés de la formation : "méthode, organisation, résilience" ;

Appréhender

Appréhender les directives et orientations nationales et savoir les décliner au niveau académique ;

Permettre

Permettre aux participants de se projeter en tant que formateur en académie en étant capable :

- ◆ d'organiser un parcours de cohésion ;
- ◆ d'organiser des mises en situations réalistes, graves et récurrentes, et paroxystiques ;
- ◆ de participer à l'organisation d'un exercice de synthèse mettant en œuvre une cellule de crise ;
- ◆ de réaliser un "retour d'expérience" (débriefing constructif).

Pédagogie

Pédagogie et reconnaissance d'acquis



Équipe pédagogique : les participants sont accompagnés par le service Défense et Sécurité (3 personnes), par des experts métiers titulaires du F2 (4 experts), soit 8 encadrants pour 30 stagiaires, ainsi que par des officiers de l'école de gendarmerie.



Évaluation des acquis : aucune.



Reconnaissance : cette formation donne lieu à la délivrance d'une attestation de suivi de la formation.

Évaluation

Le taux de satisfaction est calculé sur le nombre de répondants satisfaits à très satisfaits sur la totalité de la formation.



nombre de répondants : 26 sur 30



Taux de satisfaction 2024 : 90 %



Taux de recommandation : 100 %



Retrouvez toutes les [évaluations](#).

Calendrier

- Sessions en cours et à venir
- Sessions passées

Présentiel Tulle

à l'école de gendarmerie de Tulle

du 08 juin (13h30)

au 12 juin 2026 (12h00)

Présentiel Tulle

à l'école de gendarmerie de Tulle

du 29 septembre (14h00)

au 03 octobre 2025 (12h00)

Accessibilité

L'IH2EF s'engage à garantir un accueil inclusif et adapté à toutes les personnes en situation de handicap.

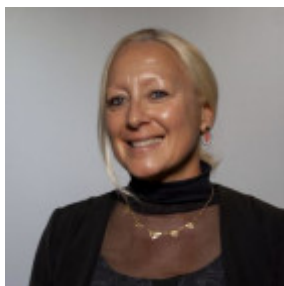
Des aménagements spécifiques et des services dédiés sont mis en place afin d'assurer la qualité de votre apprentissage, de votre confort et de votre sécurité tout au long de votre présence dans notre établissement.

Afin d'anticiper au mieux votre venue, nous vous invitons à renseigner le plus explicitement possible vos besoins dans la fiche accueil qui vous sera adressée par l'assistant de formation en charge d'organiser votre accueil.

N'hésitez pas à contacter [les référents accessibilité](#) pour plus d'informations.

Contacts

Vos contacts pour cette formation



Laurence AUDÉ

Adjointe à la cheffe de département

05 49 49 25 03

[Envoyer un courriel](#)

Deborah NIBAUEAU

Assistante de gestion de formation

05 49 49 25 95

[Envoyer un courriel](#)

