



Formation à la gestion de crise paroxystique - équipe de gouvernance de l'enseignement supérieur (2025-2026)

25NDEN0683

Formation continue

Enseignement supérieur

Formation en présentiel

En cours/à venir

15 places

[Ajouter aux favoris](#)

Présentation

Action de formation

Les établissements d'enseignement supérieur font face à des crises variées (cyberattaques, risques sanitaires, incidents sécuritaires). Développer une culture de la gestion de crise est essentiel pour garantir réactivité et continuité du service public. Sous le pilotage du haut fonctionnaire de défense et de sécurité, en lien avec la direction générale pour l'enseignement supérieur et l'insertion professionnelle (DGESIP), France Universités et la Conférence des directeurs des écoles françaises d'ingénieurs (CDEFI), l'IH2EF propose des formations adaptées aux équipes de gouvernance des universités et des établissements publics à caractère scientifique, culturel et professionnel (EPSCP).

Modalités pédagogiques

Ces actions, organisées en présentiel selon leur contexte local et leur calendrier, visent à renforcer leurs compétences stratégiques et opérationnelles. Elles combinent théorie et pratique. Un exercice de simulation place les participants en situation réelle, testant leur prise de décision et leur coordination.

Points forts

La formation permet d'acquérir une maîtrise de la doctrine ministérielle en gestion de crise, clarifiant les responsabilités et les outils à mobiliser. Elle renforce la résilience des établissements, les préparant à faire face aux crises avec efficacité et anticipation.

Publics



public : équipes de gouvernance des universités et des établissements publics à caractère scientifique, culturel et professionnel



pré-requis : aucun

Modalités




durée : 7 heures en présentiel



candidature : public désigné, choix par les prescripteurs, liste transmise à l'IH2EF (5 sessions par an).



rétroplanning : votre participation à la formation vous sera confirmée par le service de formation environ 1 mois avant le début de la formation.

 **coût** : pris en charge par l'IH2EF : 281 € pour la mise en œuvre de la formation (hébergement, restauration, ingénierie de formation).

Objectifs

Gérer

Gérer une situation de crise ;

Mieux maîtriser

Mieux maîtriser la communication de crise ;

Identifier

Identifier les compétences et les ressources à mobiliser en situation de crise ;

Être en capacité

Être en capacité d'anticiper la sortie de crise.

Pédagogie

Pédagogie et reconnaissance d'acquis



Équipe pédagogique : les participants sont accompagnés par 2 formateurs prestataires pour 15 stagiaires.



Évaluation des acquis : aucune.



Reconnaissance : cette formation ne donne pas lieu à la délivrance d'une attestation de validation des acquis de formation.

Évaluation

Le taux de satisfaction est calculé sur le nombre de répondants satisfaits à très satisfaits sur la totalité de la formation.



nombre de répondants : 12 sur 15



Taux de satisfaction 2024 : 91 %



Taux de recommandation : 88 %



Retrouvez toutes les [évaluations](#).

Calendrier

- Sessions en cours et à venir
- Sessions passées

Présentiel Mulhouse

à l'université

du 02 juin (09h00)

au 02 juin 2026 (17h00)

Présentiel Strasbourg

à l'université

du 10 juin (09h00)

au 10 juin 2026 (17h00)

Présentiel Reims

Formation à la gestion de crise paroxystique - équipe de gouvernance de l'enseignement supérieur (2025-2026) - IH2EF - Page 5

à l'université

du 23 juin (09h00)

au 23 juin 2026 (17h00)

Présentiel Lyon

Université Lyon 2

du 24 novembre (09h00)

au 24 novembre 2025 (17h00)

Présentiel Paris

Université Paris Cité

du 28 novembre (09h00)

au 28 novembre 2025 (17h00)

Présentiel Paris

MSH Paris

du 03 décembre (09h00)

au 03 décembre 2025 (17h00)

Présentiel université Aix-Marseille

du 04 décembre (09h00)

au 04 décembre 2025 (17h00)

Accessibilité

L'IH2EF s'engage à garantir un accueil inclusif et adapté à toutes les personnes en situation de

handicap.

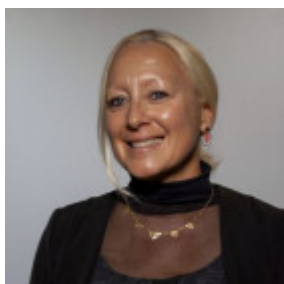
Des aménagements spécifiques et des services dédiés sont mis en place afin d'assurer la qualité de votre apprentissage, de votre confort et de votre sécurité tout au long de votre présence dans notre établissement.

Afin d'anticiper au mieux votre venue, nous vous invitons à renseigner le plus explicitement possible vos besoins dans la fiche accueil qui vous sera adressée par l'assistant de formation en charge d'organiser votre accueil.

N'hésitez pas à contacter [les référents accessibilité](#) pour plus d'informations.

Contacts

Vos contacts pour cette formation



Laurence AUDÉ

Adjointe à la cheffe de département

05 49 49 25 03

[Envoyer un courriel](#)

Deborah NIBAUDEAU

Assistante de gestion de formation

05 49 49 25 95

[Envoyer un courriel](#)