



Manager une direction des affaires juridiques - DAJ de l'ESR (2026)

25NDEN0601

Formation continue

Enseignement supérieur

Formation en présentiel

En cours/à venir

Inscriptions en cours
du 01 septembre (00h00) au 06 mai 2026 (23h59)

30 places

[Ajouter aux favoris](#)

Présentation

Action de formation

Dans un environnement juridique en constante évolution, les directeurs et directrices des affaires juridiques (DAJ) jouent un rôle déterminant dans le pilotage de la qualité, de la communication et de la sécurisation de l'activité normative des établissements d'enseignement supérieur et de recherche (ESR). Ce module vise à approfondir les leviers permettant de garantir la fiabilité des actes produits, tout en assurant leur bonne diffusion, dans un contexte marqué par une judiciarisation croissante et une exigence accrue de conformité.

Modalités pédagogiques

Organisée à l'IH2EF du 18 au 20 mai 2026, la formation articule l'intervention d'experts et des temps collaboratifs. Elle propose une approche opérationnelle des concepts et outils liés à la culture du risque juridique, à la structuration des procédures internes et à la maîtrise des circuits de validation et de publication des actes. Une attention particulière sera portée à la veille réglementaire et à la formalisation des pratiques.

Points forts

Ce module se distingue par une approche intégrée du pilotage juridique, conjuguant rigueur normative et stratégie de communication. Il permet aux responsables des affaires juridiques de l'ESR de renforcer leur posture d'appui à la gouvernance, tout en développant une culture du risque partagée, fondée sur des méthodes et outils transposables au quotidien.

La formation sera précédée par un [webinaire](#) commun aux métiers de l'ESR qui aura lieu le 29 avril 2026 de 17h à 18h30.

Publics



public : responsables des affaires juridiques de l'ESR



pré-requis : aucun

Modalités



durée : 14 heures en présentiel.



candidature : auprès de l'Institut du 01/09/2025 au 10/05/2026 via le formulaire (lien ci-dessous)



rétroplanning : votre participation à la formation vous sera confirmée par l'IH2EF environ 1 mois avant le début de la formation.

coût :

- pris en charge par votre établissement d'enseignement supérieur : 1 déplacement vers le lieu de la formation (coût moyen constaté d'un AR métropole = 250 €) ;
- pris en charge par l'IH2EF : 1 150 € pour la mise en œuvre de la formation (hébergement, restauration, ingénierie de formation).

Objectifs

Connaître

Connaître les enjeux de la maîtrise des risques ;

Sécuriser


Sécuriser les actes de l'établissement ;

Vulgariser

Vulgariser (rendre accessible, communiquer avec clarté) la matière juridique.

Pédagogie

Pédagogie et reconnaissance d'acquis

 **Équipe pédagogique** : les participants sont accompagnés par des experts dont les représentants de l'association professionnelle Jurisup.



Évaluation des acquis : aucune.



Reconnaissance : cette formation ne donne pas lieu à la délivrance d'une attestation de validation des acquis de formation.

Évaluation

Le taux de satisfaction est calculé sur le nombre de répondants satisfaits à très satisfaits sur la totalité de la formation.



nombre de répondants : 17 sur 20



Taux de satisfaction 2024 : 60 %



Taux de recommandation : 65 %



Retrouvez toutes les [évaluations](#).

Calendrier

- Sessions en cours et à venir
- Sessions passées

Présentiel

à l'IH2EF

du 18 mai (14h00)

au 20 mai 2026 (12h30)

Pré-candidature en ligne

Les pré-candidatures sont actuellement en ligne

[Pré-candidatures](#)

Accessibilité

L'IH2EF s'engage à garantir un accueil inclusif et adapté à toutes les personnes en situation de handicap.

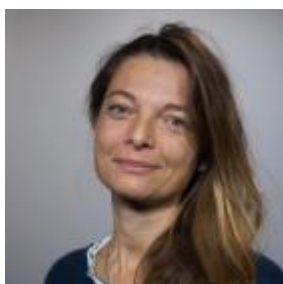
Des aménagements spécifiques et des services dédiés sont mis en place afin d'assurer la qualité de votre apprentissage, de votre confort et de votre sécurité tout au long de votre présence dans notre établissement.

Afin d'anticiper au mieux votre venue, nous vous invitons à renseigner le plus explicitement possible vos besoins dans la fiche accueil qui vous sera adressée par l'assistant de formation en charge d'organiser votre accueil.

N'hésitez pas à contacter [les référents accessibilité](#) pour plus d'informations.

Contacts

Vos contacts pour cette formation



Anne FARGE

Experte responsable de cycles de formation

05 49 49 25 46

[Envoyer un courriel](#)

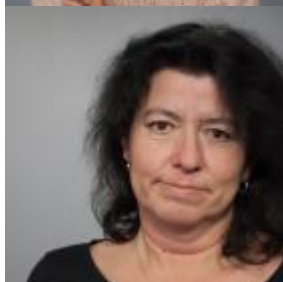


Julie VOLDOIRE

Ingénieure de formation et coordonnatrice des formations de l'enseignement supérieur et de la recherche

05 49 49 25 27

[Envoyer un courriel](#)



Sylvie CHRÉTIEN

Assistante de gestion de formation

05 49 49 25 20

[Envoyer un courriel](#)