



Formation à la prévention et à la gestion de crise ESA (2025-2026)

25NDEN0077

Formation continue

Enseignement scolaire

Formation en présentiel

Archivée

30 places

[Ajouter aux favoris](#)

Présentation

Action de formation

Conçue pour répondre aux besoins de professionnalisation des personnels de l'encadrement supérieur académique (DASEN, DAASEN, SG, directeurs de cabinet et conseillers techniques établissements et vie scolaire placés auprès de recteurs ou d'IA-DASEN), elle a pour objectif

la mise en œuvre de méthodes et d'organisations adaptées permettant de prendre des décisions et d'agir de manière efficace dans un contexte dégradé, afin d'assurer la continuité du service et de retrouver au plus vite un fonctionnement normal et sécurisé pour l'accueil de tous les publics.

Modalités pédagogiques

Les formations relatives à la prévention et à la gestion de crise reposent sur le principe d'une ingénierie de formation basée sur des mises en situation variées, réalistes, ponctuées par des exposés théoriques et des retours d'expériences.

Points forts

Cette formation s'appuie sur trois notions fondamentales et transversales : la résilience, l'organisation et la méthode.

Cette formation offre le même socle doctrinaire que la formation nationale "prévention et gestion de crise" destinée à l'ensemble des cadres intermédiaires des premier et second degré, ainsi qu'aux directeurs d'école. Cette cohérence garantit une culture nationalement partagée de la sécurité et de la sûreté.

Publics



public : personnels de l'encadrement supérieur académique :

- directeurs académiques des services de l'éducation nationale (DASEN) ;
- directeurs académiques adjoints des services de l'éducation nationale (DAASEN) ;
- secrétaires généraux (SG) ;
- directeurs de cabinet ;
- conseillers techniques établissements et vie scolaire placés auprès de recteurs ou d'inspecteurs d'académie - directeurs académiques des services de l'éducation nationale (IA-DASEN).



pré-requis : aucun

Modalités



durée : 18 heures en présentiel



candidature : public désigné par les recteurs et validé par le service Défense et sécurité (SDS)



rétroplanning : votre participation à la formation vous sera confirmée par l'IH2EF après

vérification du service Défense et sécurité environ 1 mois avant le début de la formation

 **coût :**

- pris en charge par les académies pour les personnels de l'enseignement scolaire :
1 déplacement vers le lieu de la formation (coût moyen constaté d'un AR métropole = 250 €) ;
- pris en charge par l'IH2EF sur le programme 214 pour les personnels de l'enseignement scolaire : 1 018 € pour la mise en œuvre de la formation (hébergement, restauration, ingénierie de formation).

Objectifs

• Acquérir

Acquérir une attitude appropriée en situation conflictuelle ; Adopter une posture d'autorité pour assurer la sécurité, la sûreté et la continuité du service ;

• Instaurer, renforcer et diffuser

Instaurer, renforcer et diffuser une culture de la sécurité dans le système scolaire ;
S'approprier une méthodologie de gestion de crise ;

• Favoriser


Favoriser le retour au fonctionnement habituel par le retour d'expérience ;

• Contribuer


Contribuer au déploiement académique des formations à la gestion de crise.

Pédagogie

Pédagogie et reconnaissance d'acquis

 **Équipe pédagogique** : les participants sont accompagnés, sous la coordination nationale du secrétaire général haut fonctionnaire de défense et de sécurité (HFDS), par la gendarmerie nationale, la mission chargée de la prévention des violences en milieu scolaire (DGESCO-MPVMS) et le pôle planification et gestion de crise (SDS/PGC).

 **Évaluation des acquis** : aucune.

 **Reconnaissance** : cette formation donne lieu à la délivrance d'une attestation de suivi de la formation.

Évaluation

Le taux de satisfaction est calculé sur le nombre de répondants satisfaits à très satisfaits sur la totalité de la formation.

 nombre de répondants : 13 sur 18

 Taux de satisfaction 2024 : 100 %

 Taux de recommandation : 100 %

 Retrouvez toutes les [évaluations](#).

Calendrier

- Sessions en cours et à venir
- Sessions passées

Présentiel

CNEFG St Astier (24)

du 01 décembre (14h00)

au 04 décembre 2025 (12h00)

Accessibilité

L'IH2EF s'engage à garantir un accueil inclusif et adapté à toutes les personnes en situation de handicap.

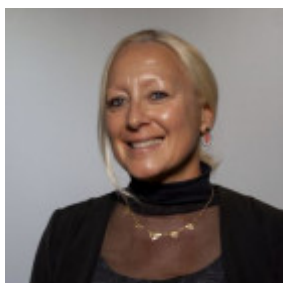
Des aménagements spécifiques et des services dédiés sont mis en place afin d'assurer la qualité de votre apprentissage, de votre confort et de votre sécurité tout au long de votre présence dans notre établissement.

Afin d'anticiper au mieux votre venue, nous vous invitons à renseigner le plus explicitement possible vos besoins dans la fiche accueil qui vous sera adressée par l'assistant de formation en charge d'organiser votre accueil.

N'hésitez pas à contacter [les référents accessibilité](#) pour plus d'informations.

Contacts

Vos contacts pour cette formation



Laurence AUDÉ

Adjointe à la cheffe de département

- 05 49 49 25 03
- [Envoyer un courriel](#)

Deborah NIBAUDEAU

Assistante de gestion de formation

- 05 49 49 25 95
- [Envoyer un courriel](#)