



RÉPUBLIQUE  
FRANÇAISE

Liberté  
Égalité  
Fraternité



INSTITUT DES HAUTES ÉTUDES  
DE L'ÉDUCATION ET DE LA FORMATION



# Gouvernance RH et maîtrise des risques : optimiser la gestion de la masse salariale, des emplois et des compétences - DRH de l'ESR

25NDEN0611

Adaptation à l'emploi

Enseignement supérieur

Formation en présentiel

**En cours/à venir**

25 places

[Ajouter aux favoris](#)

## Présentation

### Action de formation

Dans un contexte de transformation des établissements de l'enseignement supérieur, la fonction de DRH joue un rôle stratégique dans la conduite du changement, la sécurisation des processus RH et l'efficacité de la gestion des ressources humaines. Cette formation propose une approche intégrée de la gouvernance RH et de la maîtrise des risques en centrant l'approche sur le concept de schéma directeur RH (compréhension, construction, valorisation, évaluation, expérimentation), les leviers que constitue la gestion de la masse salariale (PMS), des emplois et des compétences (GPEEC), au service de la performance et de la résilience des établissements.

### Modalités pédagogiques

La formation, d'une durée de 12 heures, alterne temps de présentiel et temps d'échanges avec des experts métiers de l'enseignement supérieur. Les participants travailleront sur l'identification des principaux risques RH, la structuration de dispositifs de maîtrise des risques et la construction de plans d'action adaptés aux réalités des établissements. L'accompagnement est assuré par des intervenants de Sup DRH et de l'Agence de mutualisation des universités et établissements d'enseignement supérieur (AMUE).

### Points forts

L'originalité de cette formation tient à l'ancrage métier et à l'analyse fine des processus RH. Elle permet aux DRH de confronter leurs pratiques, de s'approprier des outils de pilotage robustes et de consolider leur rôle stratégique au sein de leur établissement. Elle s'inscrit dans une dynamique de professionnalisation renforcée des cadres RH de l'ESR.

## Publics



**public** : directeurs des ressources humaines en poste dans les établissements de l'enseignement supérieur



**pré-requis** : aucun

## Modalités



**durée** : 12 heures (en présentiel)



**candidature** : auprès de l'Institut du 01/09/2025 au 19/12/2025 (12h00) en complétant

le formulaire (lien ci-dessous).



**rétroplanning** : votre participation à la formation vous sera confirmée par le service de formation environ 1 mois avant le début de la formation



**coût :**

- pris en charge par votre établissement d'enseignement supérieur : 1 déplacement vers le lieu de la formation (coût moyen constaté d'un AR métropole = 250 €) ;
- pris en charge par l'IH2EF : 1185 € pour la mise en œuvre de la formation (hébergement, restauration, ingénierie de formation).

## Objectifs

### Identifier et analyser

Identifier et analyser les principaux risques RH dans l'enseignement supérieur ;

### Structurer

Structurer un dispositif efficace de maîtrise des risques et de cartographie des processus ;

### Mettre en place

Mettre en place une démarche proactive de prévention et de gestion des risques liés au PMS et à la GPEEC ;

### Élaborer

Élaborer des plans d'action RH intégrant la gestion des crises et la résilience organisationnelle.

## Pédagogie

### Pédagogie et reconnaissance d'acquis



**Équipe pédagogique :** Les participants sont accompagnés par une équipe d'experts métiers de l'association Sup DRH ainsi que par un chargé de domaine de l'AMUE.



**Évaluation des acquis :** NC



**Reconnaissance :** cette formation ne donne pas lieu à la délivrance d'une attestation de validation des acquis de formation.

## Évaluation



Retrouvez toutes les [évaluations](#).

## Calendrier

- Sessions en cours et à venir
- Sessions passées

Présentiel 1

à distance

du 21 janvier (14h00)

au 23 janvier 2026 (12h30)

## Accessibilité

**L'IH2EF s'engage à garantir un accueil inclusif et adapté à toutes les personnes en situation de handicap.**

Des aménagements spécifiques et des services dédiés sont mis en place afin d'assurer la qualité de votre apprentissage, de votre confort et de votre sécurité tout au long de votre présence dans notre établissement.

Afin d'anticiper au mieux votre venue, nous vous invitons à renseigner le plus explicitement possible vos besoins dans la fiche accueil qui vous sera adressée par l'assistant de formation en charge d'organiser votre accueil.

N'hésitez pas à contacter [les référents accessibilité](#) pour plus d'informations.

## Contacts

Vos contacts pour cette formation



**Julie VOLDOIRE**

Ingénieure de formation et coordonnatrice des formations de l'enseignement supérieur et de la recherche

05 49 49 25 27

[Envoyer un courriel](#)

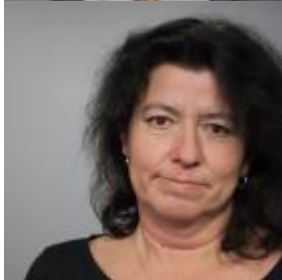


**Anne-Marie BORREGO**

Experte responsable de cycles de formation

05 49 49 25 83

[Envoyer un courriel](#)



**Sylvie CHRÉTIEN**

Assistante de gestion de formation

05 49 49 25 20

[Envoyer un courriel](#)