

Les parcours éducatifs : entre usages pratiques, usages analytiques et conjonctures

Pierre Doray

février 2022



Introduction

1. Des usages pratiques pour penser les activités de formation
2. usage analytique : conceptualisation des parcours éducatifs
3. Conjoncture : ce que la pandémie fait des parcours

1. Des usages pratiques

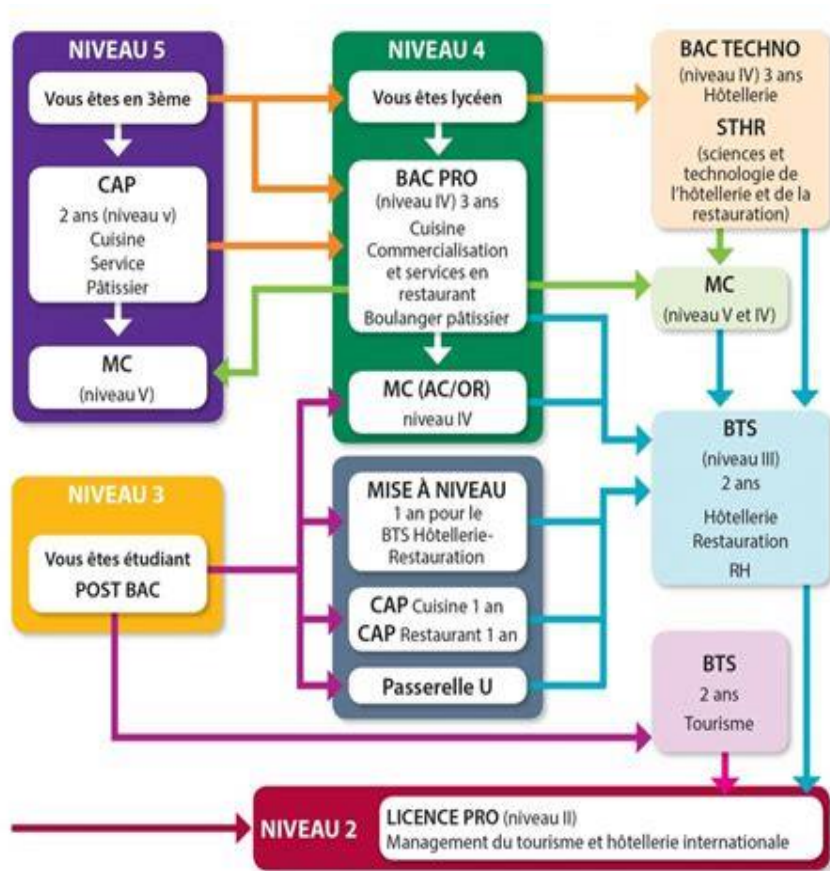
Géant(e) Recherché(e)!

Découvrez le **Parcours travail-études en petite enfance rémunéré** qui recrute et forme des **géant(e)s** de l'éducation à l'enfance!

En savoir plus

- Une idée pas tout à fait neuve
 - ➔ Outil dans les stratégies d'insertion
 - ➔ Outil d'orientation
 - ➔ Outil de recrutement des publics
 - ➔ Outil de planification des programmes et des activités de formation
 - ➔ Association avec la reconnaissance des acquis

Un usage croissant



➔ Diversification des acteurs et des partenaires institutionnels

- Présence des acteurs du milieu du travail
- Présence des organismes communautaires

➔ Complexification des systèmes

- Multiplication des voies et des programmes
- Diversification des passerelles vers l'EPS

Une idée socialement inscrite

ANNÉES DE SCOLARISATION

Année	1	2	3	4	5	6	7	8	9	10	11	12	13	14	15	16	17	18	19	20	21
1	1 ^{er} année de primaire																				
2	2 ^e année de primaire																				
3	3 ^e année de primaire																				
4	4 ^e année de primaire																				
5	5 ^e année de primaire																				
6	6 ^e année de primaire																				
7	7 ^e année de primaire																				
8	7 ^e année de primaire																				
9	7 ^e année de primaire																				
10	7 ^e année de primaire																				
11	7 ^e année de primaire																				
12	7 ^e année de primaire																				
13	7 ^e année de primaire																				
14	7 ^e année de primaire																				
15	7 ^e année de primaire																				
16	7 ^e année de primaire																				
17	7 ^e année de primaire																				
18	7 ^e année de primaire																				
19	7 ^e année de primaire																				
20	7 ^e année de primaire																				
21	7 ^e année de primaire																				

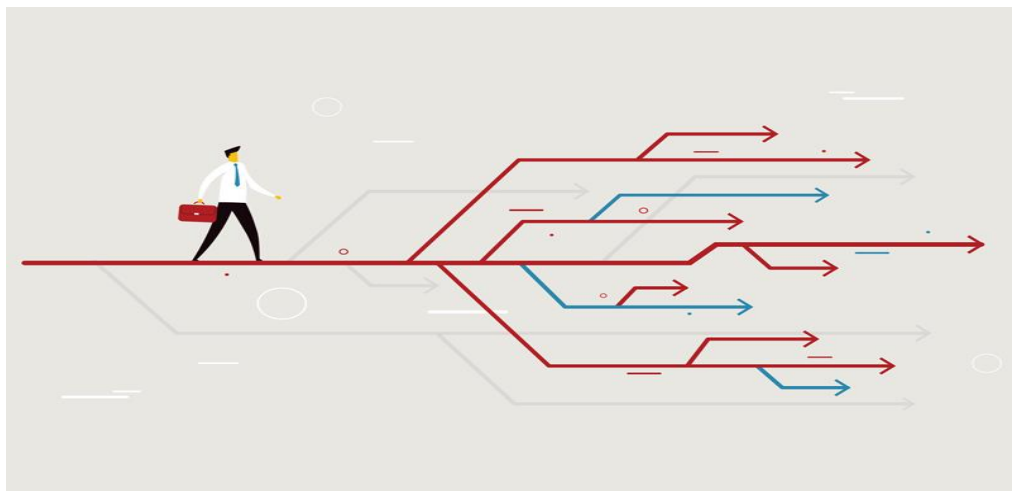
➔ Individualisation sociale

- ➔ Individu : acteur responsable de son destin (autonomie, responsabilité, performance, obligation de de réflexivité, anticipation)
- ➔ Individu obligé d'être soi (identité sociale)
- ➔ Diminution du poids des institutions dans les choix sociaux / reconfiguration de leur poids

➔ Individualisation éducative

- ➔ Différentiation des programmes et des parcours
- ➔ Personnalisation des cheminements et autonomisation par rapport aux normes scolaires
- ➔ Montée du libre choix des établissements scolaires
- ➔ Mise en œuvre de pédagogies différenciées pour répondre aux besoins de chaque élève

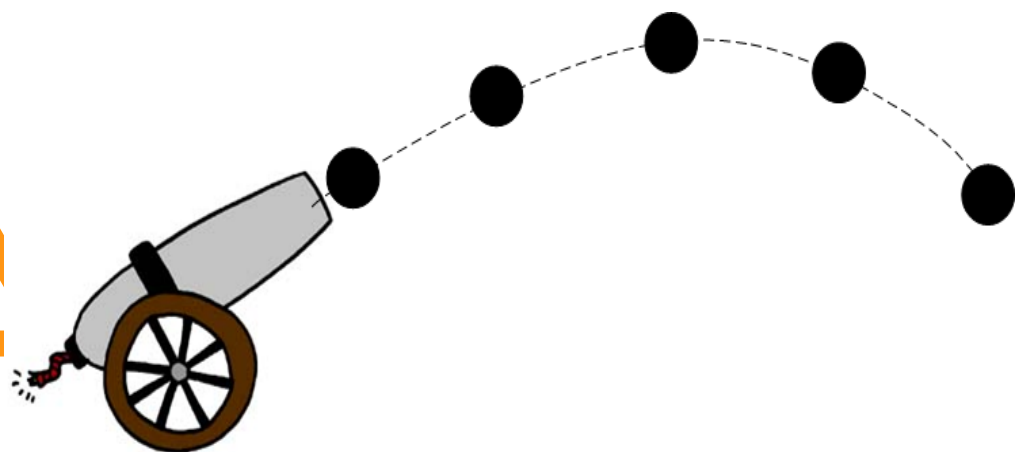
2. Un usage analytique



➔ Morphologie des parcours
➔ Continuité, linéarité, bifurcations, etc.

➔ 4 axes analytiques

- ➔ Articulation entre dispositions individuelles, traits institutionnels et organisationnels et structures macrosociales
- ➔ Logiques de production de sens (articulation événement-signification)
- ➔ Articulation entre l'expérience éducative et les activités/ressources extra-scolaires
- ➔ inscription dans différentes temporalité



2. Usage analytique

Intérêts de l'approche

- ➔ Intégrer la morphologie des parcours dans l'analyse
- ➔ Penser les parcours en articulant les différentes échelles de l'action publique
- ➔ Articuler les événements au sens qu'ils prennent pour les acteurs
- ➔ Penser le scolaire en lien avec les situations et les autres événements de la vie sociale
- ➔ Penser l'expérience scolaire dans le temps
- ➔ Intégrer les temporalités plus longues à la compréhension des parcours
 - ➔ Effets des héritages
 - ➔ Effets des anticipations

3. LES PARCOURS ET LES CONJONCTURES

Crises majeures

- ⇒ Moment de bouleversements
 - ⇒ Accentuation et élargissement de certains problèmes et des inégalités
- ⇒ Révélateurs
 - ⇒ de dysfonctionnements (connus ou latents)
 - ⇒ des vulnérabilités
- ⇒ Remises en cause
- ⇒ Débats et controverses

Appréhensions exprimées

France	<ul style="list-style-type: none">▪ Insatisfaction de étudiants face aux adaptations en matière d'évaluation, de relations avec les professeurs▪ Diminution de la motivation▪ Le tiers des étudiant.es manifeste des signes de détresse psychologique▪ Le tiers des étudiant.es se disent en difficulté avec la FEL subie▪ Une part significative ont des problèmes de fractures numériques (apprentissage, connexion, qualité des ordinateurs)
Québec	<ul style="list-style-type: none">• Inquiétude pour le retour en présenciel• La détresse psychologique ou mentale a augmenté dans les cégeps et les universités. (trace de détresse modérée ou élevée chez plus de la moitié• Des trances de SPT sont présentes chez 38% des étudiant.es, d'idées suicidaires chez 17%• Accès aux ordinateurs est variables entre écoles publiques écoles privées
France Québec Canada	<ul style="list-style-type: none">• La santé mentale des étudiant.es de l'enseignement supérieur s'est détériorée sous l'effet de la fermeture des campus, de la formation en ligne, des mesures de confinement...

Impacts de la pandémie sur les étudiants

- La condition étudiante est rendue plus difficile (isolement, accompagnement inégal selon les écoles et les établissements scolaires)
- Le retour en présentiel augmente les risques de contagion
- Des mesures de sécurisation ont été mise en œuvre (vaccination)
- Des appréhensions sur l'avenir (réussite) des étudiant.es sont de plus en plus présentes

dégradation de la santé
psychologique des étudiants

+

isolement

+

passage en FAD (FEL)

+

Situation économique difficile

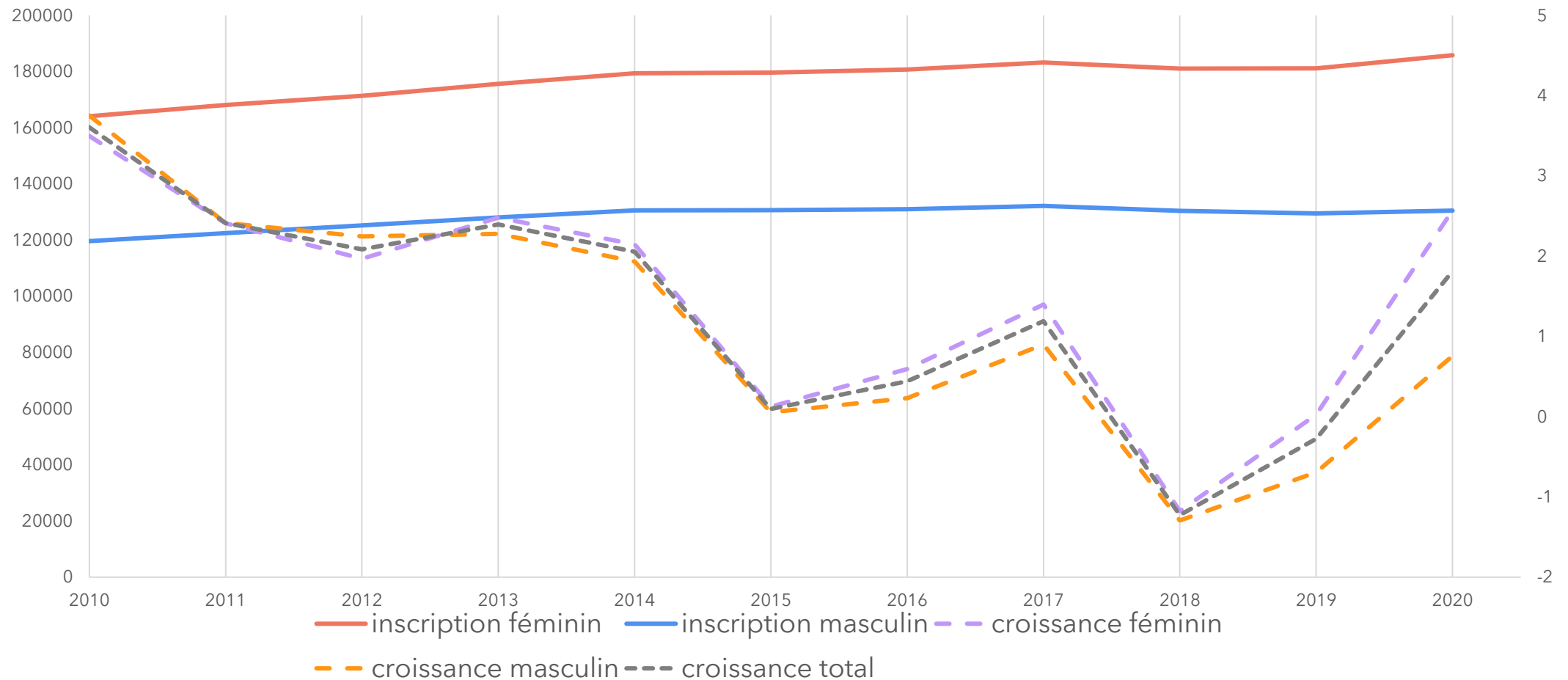
=

augmentation du risque d'allonger,
d'abandonner ou d'interrompre les études

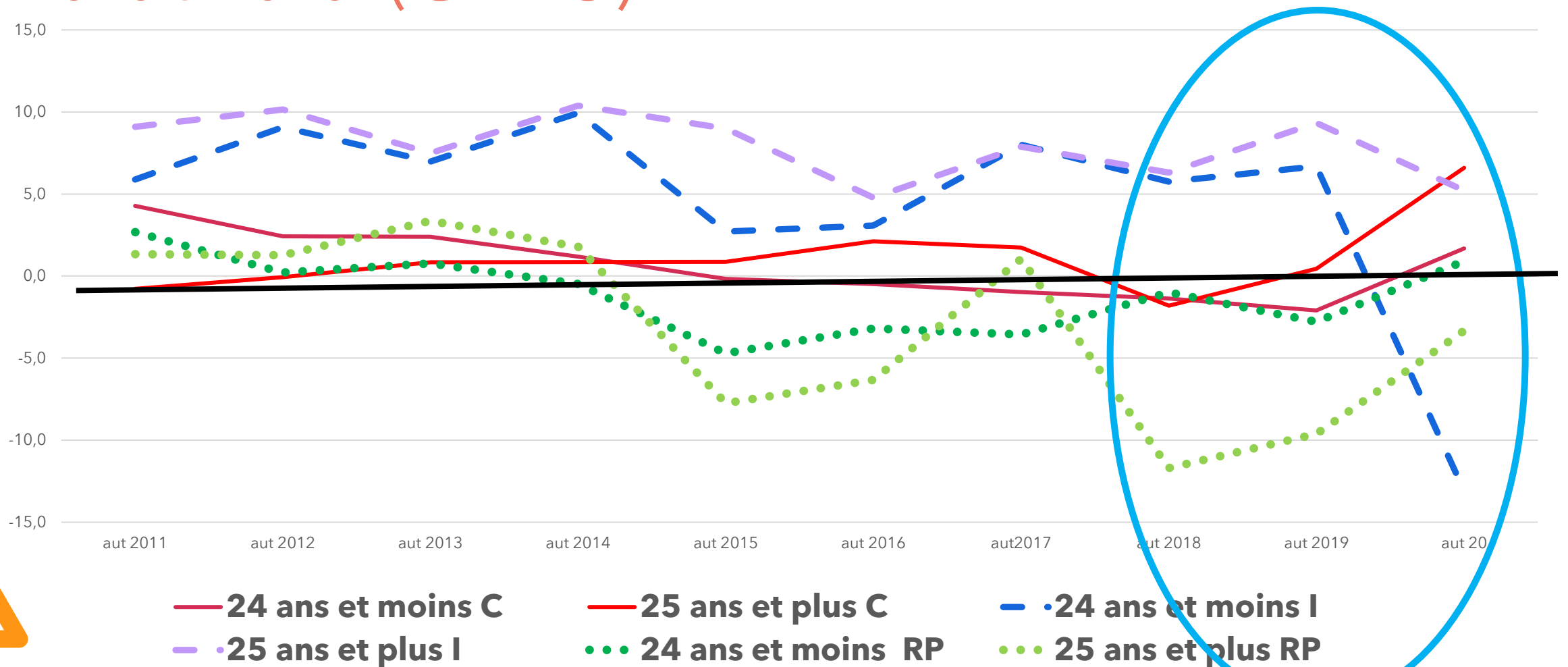
Au-delà des appréhensions

	Baisses des inscriptions	Hausse des inscriptions
Domaines d'études	Sciences pures Sciences appliquées	Sciences humaines Sc. de l'éducation Administration Droit Sciences de la santé Arts et lettres
Genre		Femmes et hommes
Âge et statut civil	Internationaux de 24 ans et - Internationaux de 25 ans et +	Canadiens de 24 ans et - Canadiens de 25 ans et + Résidents permanents de 24 ans et - Résidents permanents de 25 ans et +
Âge et cycle d'étude	Premier cycle de 24 ans et - Deuxième cycle de 24 et - Deuxième cycle de 25 ans et + Troisième cycle de 24 ans et -	Premier cycle de 25 ans et + Troisième cycle de 25 ans et +

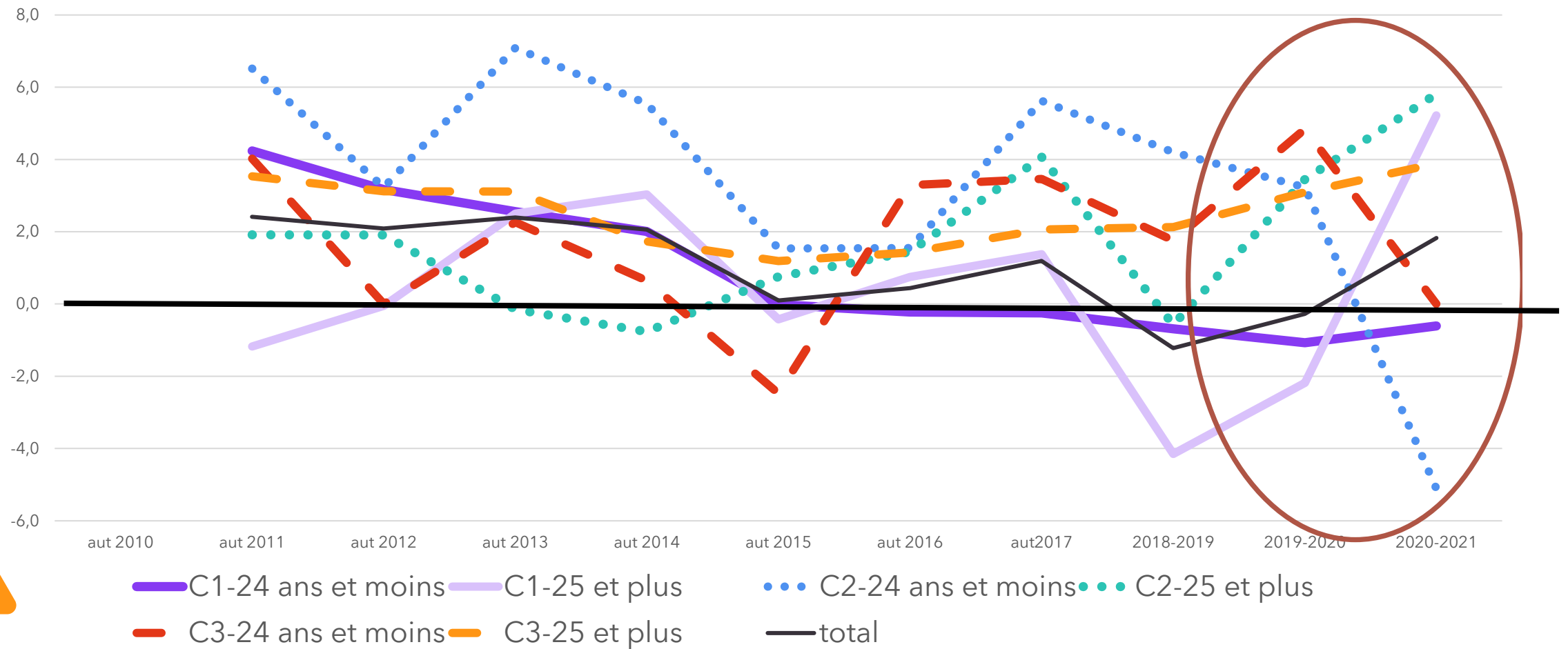
Évolution des inscriptions et du taux annuel de croissance de 2000 à 2021 dans les universités québécoises selon le sexe (GDEU)



Évolution de la croissance des inscriptions universitaires de l'automne selon l'âge et le statut légal au Canada de 2010 à 2020 (GDEU)



Croissance annuelle des inscriptions selon le cycle d'études et l'âge dans les universités québécoises de l'automne 2000 à l'automne 2020 GDEU



Constats

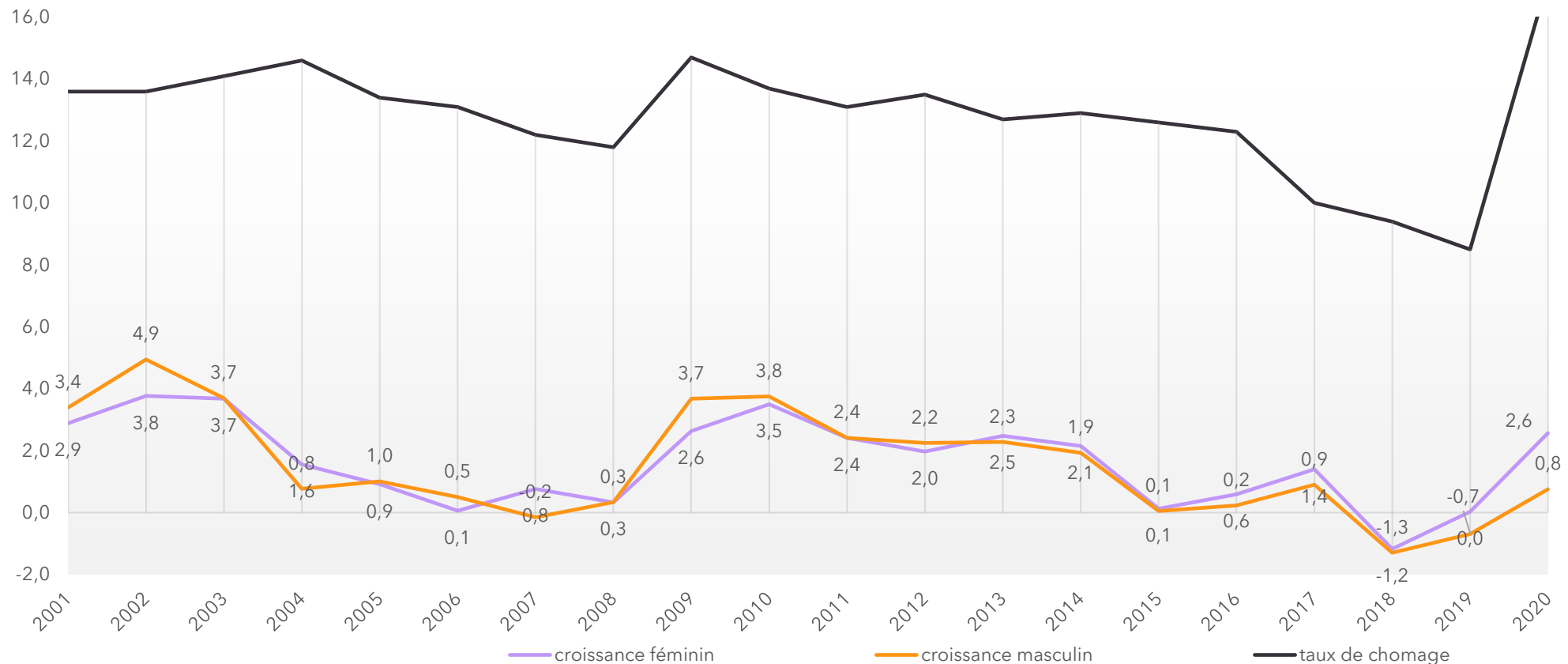
1. La pandémie a freiné la présence des étudiants internationaux avec une intensité différenciée selon leur âge
 - Baisse plus forte chez les étudiant.es de 24 ans et moins
2. La FEL + les pertes d'emploi et le télétravail (possiblement) ont permis à des adultes de retourner aux études

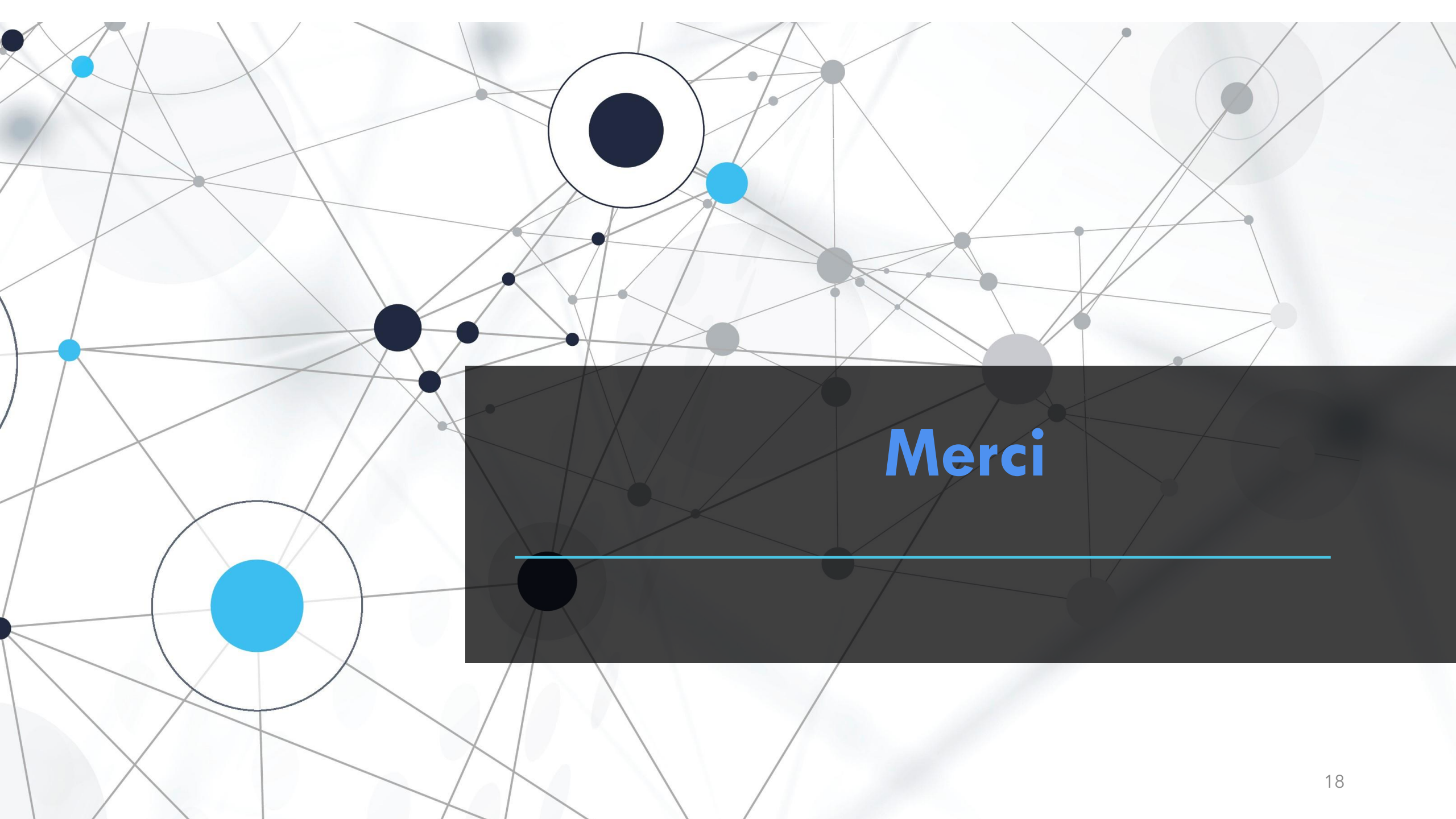
Conclusion

Pistes de travail

- ➔ Une situation ambiguë
- ➔ La situation actuelle peut mener à
 - ➔ un retard dans les apprentissages ou
 - ➔ une expérience étudiante marquée par l'épreuve et la souffrance psychologique ou
 - ➔ une transformation de la morphologie des parcours par l'allongement des études ou
 - ➔ Des réorientations scolaires et professionnelles.
- ➔ La recomposition des publics sera-t-elle constante ?
 - ➔ Verra-t-on une transformation des universités au nom de l'EFTLV ?
- ➔ Articulation des crises : l'effet économique
 - ➔ Pandémie et pénurie de la main-d'œuvre
- ➔ Nécessité de recourir à des analyses en termes de parcours

Evolution du taux annuel de croissance des inscriptions dans les universités québécoises par le sexe et évolution du taux de chômage des personnes de 15 à 24 ans au Québec - 2000 à 2020





Merci