



RÉPUBLIQUE
FRANÇAISE

*Liberté
Égalité
Fraternité*



INSTITUT
DES HAUTES ÉTUDES
DE L'ÉDUCATION ET
DE LA FORMATION



CYCLE ANNUEL DES AUDITEURS

2022 / 2023

**Le système
éducatif**
dans une société
numérique

Quels enjeux ?
Quels défis ?
Quelles stratégies
d'adaptation ?

Le cycle des auditeurs

Présentation de l'IH2EF

La mission de l'Institut des hautes études de l'éducation et de la formation (IH2EF) est de sensibiliser et de former aux questions d'éducation et d'enseignement supérieur.

L'IH2EF forme principalement les chefs d'établissement et les inspecteurs de l'Éducation nationale, les cadres occupant des emplois de direction de l'Enseignement supérieur, les cadres administratifs, les médecins scolaires et les personnels occupant des emplois de haut encadrement.

L'IH2EF est un service à compétence nationale rattaché à la secrétaire générale (SG) du ministère de l'Éducation nationale, de la Jeunesse et des Sports et du ministère de l'Enseignement supérieur, de la Recherche et de l'Innovation.



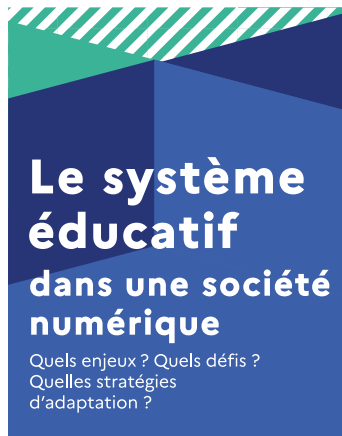
Il est installé sur la technopole du Futuroscope, près de Poitiers, depuis 1997.

Lancé en 2019, le cycle des auditeurs de l'IH2EF, ouvert à des décideurs de tous les horizons, **interroge les grandes thématiques des politiques éducatives et formatives à la lumière des évolutions sociétales, des avancées de la science, dans une perspective européenne.** Désignés par arrêté ministériel, les auditeurs sont engagés dans un parcours de haut niveau.

Après un séminaire introductif, ils participent chaque mois à une session en académie, se déplacent pour un séjour d'étude dans une académie ultra-marine et dans un pays européen. Ils bénéficient d'**apports universitaires, des points de vue d'experts** et rencontrent des acteurs et responsables de tous niveaux, dans une **démarche d'investigation.**

En fin de cycle, ils restituent une synthèse au plus haut niveau de l'État.

Thématique du cycle 2022/2023



La transformation numérique de la société conduit le système éducatif à interroger en profondeur son fonctionnement.

Comment s'adapte-t-il à un public d'élèves et d'étudiants hyper connectés ? Quelles évolutions opère-t-il de la maternelle à l'université ?

Comment construit-il une citoyenneté numérique éclairée et engagée dans un monde accélérant sa révolution digitale ?

PROGRAMME

13 - 15 septembre 2022

Séminaire d'intégration :
L'évolution des formes scolaires au regard des nouvelles générations d'élèves et d'étudiants

 IH2EF

11 - 13 octobre 2022

Apprendre dans un monde numérique : regards croisés sur la pédagogie et la didactique

 Académie de Nice

21 - 25 novembre 2022

Mise en œuvre de la continuité pédagogique et réduction de la fracture numérique : observation d'un territoire numérique éducatif (séjour d'étude)

 Académie de Guadeloupe

13 - 15 décembre 2022

L'éducation à la donnée et aux médias numériques : un enjeu pour la communauté éducative

 Académie de Dijon

17 - 19 janvier 2023

Quelles citoyennetés numériques en Europe ? Approche comparée

 IH2EF

14 - 16 février 2023

Enjeux stratégiques et impacts des technologies numériques dans l'enseignement supérieur

 Académie de Montpellier

Objectifs du cycle en 5 points clés

En relation avec la thématique, le dispositif pédagogique est conçu pour développer les capacités des auditeurs à :

- appréhender les enjeux stratégiques de la digitalisation de la société
- discerner les différents impacts de la transformation numérique sur le système éducatif
- construire une solide culture numérique éducative à un niveau européen
- transférer des savoir-faire repérés à différents contextes professionnels
- porter un regard global sur le système éducatif

Il permet notamment :

/ d'acquérir un socle de culture commune en :

- bénéficiant d'apports scientifiques et d'expertises de haut niveau ;
- modifiant ses représentations initiales sur les questions d'éducation et de formation ;
- se confrontant aux situations proposées au cours des sessions.

/ de pratiquer l'intelligence collective en :

- contribuant au débat d'idées ;
- fédérant et suscitant un collectif apprenant ;
- mettant en place des méthodes d'animation agiles ;
- s'ouvrant à d'autres modes de pensée et pratiques.

/ de construire et présenter une synthèse sur les sujets et leurs problématiques au plus haut niveau en :

- maîtrisant les fondamentaux de la communication,
- mobilisant à un haut niveau les ressources bibliographiques et les données ;
- exécutant un exposé collectif devant les ministres.

Public

Cadres des trois fonctions publiques, du secteur privé, représentants de la société civile, journalistes, élus et personnels de l'éducation nationale et de l'enseignement supérieur. Le cycle est également ouvert aux personnalités étrangères.

Modalités de participation

L'IH2EF prend en charge l'ensemble des frais pédagogiques et la restauration de midi pour les sessions en académies métropolitaines, ainsi que les frais de transport, d'hébergement et de restauration pour les séjours d'études.

Restent à la charge des auditeurs :

L'hébergement, la restauration du soir et les transports en France métropolitaine.

Informations et candidatures

Rendez-vous sur le site internet de l'IH2EF pour prendre connaissance des modalités de candidature au cycle 2022/2023.

Processus de sélection

Réception
des candidatures

21/03
au 17/05
2022

du 18/05
au 01/06
2022

Communication
des résultats

13/06
2022

Étude des candidatures

13 - 17 mars 2023

Étude d'un système éducatif européen et de ses stratégies d'adaptation à la société numérique (séjour d'étude)

 Italie

23- 25 mai 2023

Session d'approfondissement : mise en synergie des acteurs nationaux

 Poitiers, Capitale de l'éducation


25 - 27 avril 2023

Formation et enseignement en mode hybride ou à distance : une opportunité pour les apprentissages?

 Académie de Clermont-Ferrand

27 - 29 juin 2023

Remise de la synthèse des travaux

 Ministère de l'Éducation nationale, de la Jeunesse et des Sports, ministère de l'Enseignement supérieur, de la Recherche et de l'Innovation.



RÉPUBLIQUE
FRANÇAISE

Liberté
Égalité
Fraternité



Le cycle de l'IH2EF en chiffres



20 À 25
AUDITEURS

10

Sessions

2

Séjours d'études



34 jours (30 jours ouvrables)



Équipe pédagogique composée
de 2 ingénieurs de formation
et d'experts référents



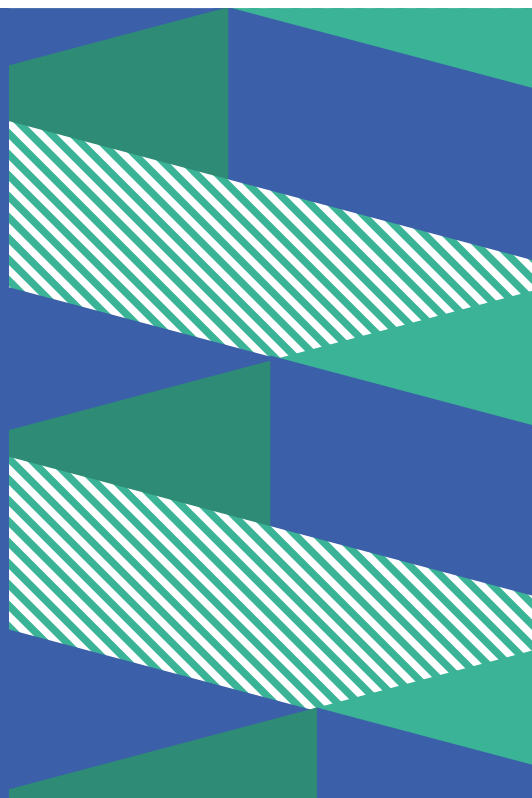
8 immersions en mode investigation

20

Universitaires ou experts
de haut niveau



Laboratoire de formation
de haut niveau



CONTACT

Catherine Deschamps

Assistante du département
de l'expertise et des partenariats

T. 05 49 49 25 26

catherine.deschamps@education.gouv.fr

Pascal Lalanne

Chef de projet – Cycle annuel
des auditeurs de l'IH2EF

Département de l'expertise
et des partenariats

T. 06 42 74 99 36

pascal.lalanne@education.gouv.fr